

درس تاریخ معماری منظر

۵ - منظرپردازی و باغ‌سازی اروپا

پارک‌سازی برای عموم در قرن ۱۹ و ۲۰ (بخش دوم، فرانسه «بخش ب از ۳: پارک مَنسوری» /

و «۴ سیستم‌اسیون پارک‌های شهری»)

دکتر لادن اعتضادی

دانشگاه شهید بهشتی

دانشکده معماری و شهرسازی

گروه معماری منظر

۱۴۰۰

۳: ب - پارک‌های عمومی شهری پاریس
در قرن ۱۹، به سبک رمانتیک

بخش از برنامه نوسازی پاریس توسط هوسمان

مهندس غالب این پارک‌ها «آفاند» بود.

بخش ب: پارک «منسوری» از پارک‌های سه‌گانه

سه پارک شهری مهم احداث شده در دوره هوسمان



پارک جنگلی
قراشهری
«بوا دو بولونی»

پارک شهری
«منسو»

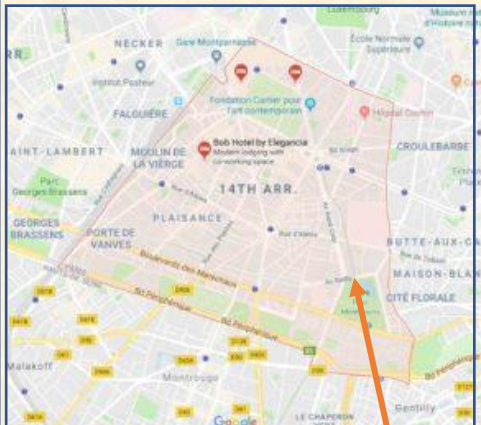
پارک شهری
«بوت شامون»

پارک شهری
«مونسوری»

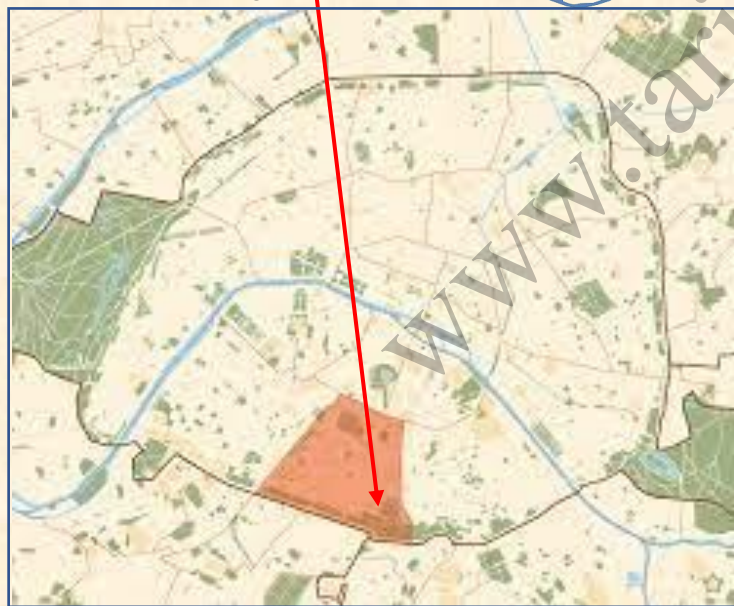
پارک جنگلی
فراشهری
«بوا دو وِنسن»

www.tarikhomemari.ir

Parc of Paris & Parc Montsouris



لکه نارنجی پاریس ۱۴ است و
پارک «مُنسوری» در جنوب شرق
آن است.



- پارک جنگلی «بوا دو ونسن»،
- پارک جنگلی «بوا دو بولونی»،
- پارک منطقه‌ای «بوت شامون»، پاریس ۱۹.
- پارک منطقه‌ای و مهم «مُنسو»، پاریس ۸.
- پارک منطقه‌ای «مُنسوری»، پاریس ۱۴.

Parc Moutsouris

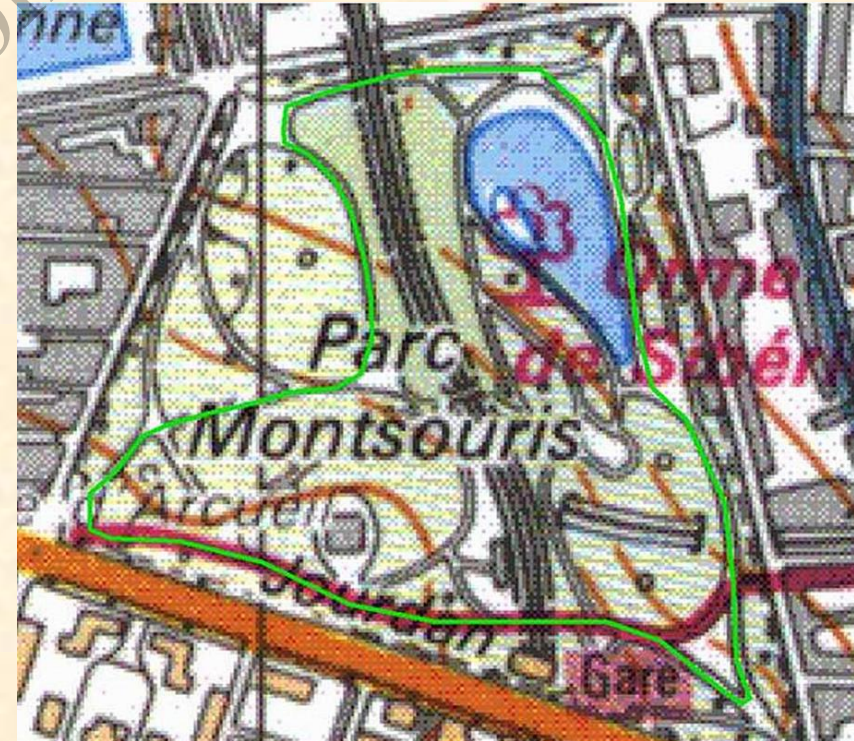
سومین پارک بزرگ پاریس بعد از Parc de la Villette , Parc des Buttes Chaumont

1. Sceaux Line دو مسیر خط آهنی که از پارک می‌گذرند
2. Petit-Ceinture

در عکس هوایی و در نقشه، دریاچه و مسیر عبور راه آهن مشخص است بخشی راه آهن هم سطح پارک است اما بخش‌هایی از عمق دره و یا از تونل عبور می‌کند.

در جنوب شرقی منطقه ۱۴ پاریس با مساحت ۱۵ هکتار و دارای یک دریاچه و تجهیزات مختلف برای تفریح و تفرج مردم است.

دو خط آهن از این پارک می‌گذرد یکی از وسط پارک عبور و آن را به دو بخش تقسیم می‌کند.



Parc Montsouris

مسیر راه آهن در پارک منسوری



عبور از همسطح، زیر پل، داخل تونل، و از
دالان ترانشه. سرپوش ایمنی در بخشی از مسیر



Parc Montsouris



بنایی شبیه
فولی که به
نظرمی آید
کارکرد
دارد



ساختمان‌های
مدرن و بلند شهر
در تضاد با منظر
پارک، اما مشرف
بر چشم انداز
زیبای پارک

منظرپردازی رمانتیک - پیکچرسک در پارک منسوری
آلاچیق از نظر سازه و فرم بام شیبدار گویی متأثر از نمونه‌های چینی است.



Parc Montsouris



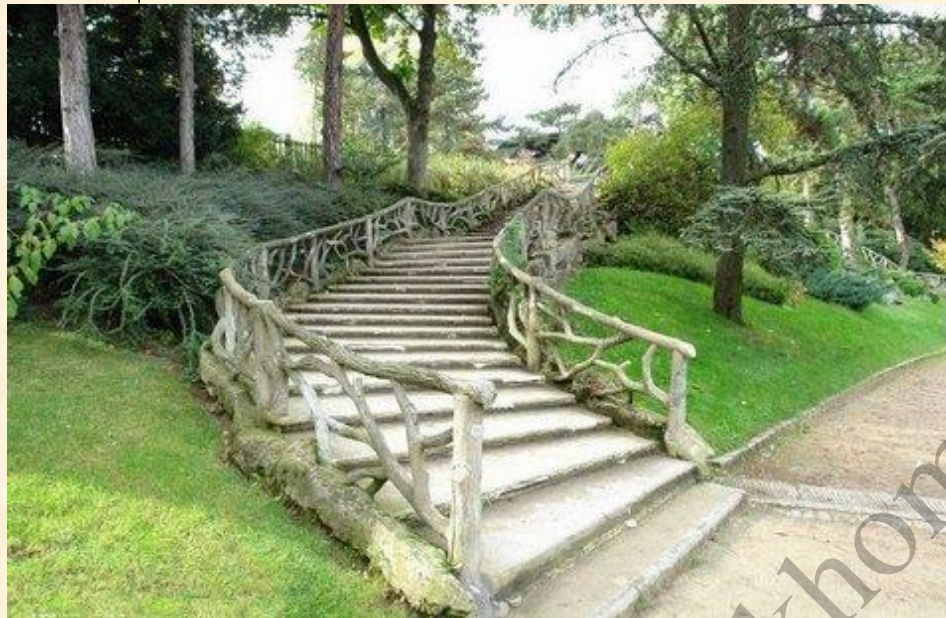
مناظر رمانتیک و مجسمه‌ها در پارک مُنسوری



Parc Monceau

تنوع پوشش گیاهی از چمن و بوته و درختچه و درخت در یک نظم طبیعی

مسیر پلکانی با دست انداز چوب - نما اما بتنی به یک مسیر اصلی در پارک ختم می شود.



Parc Montsouris



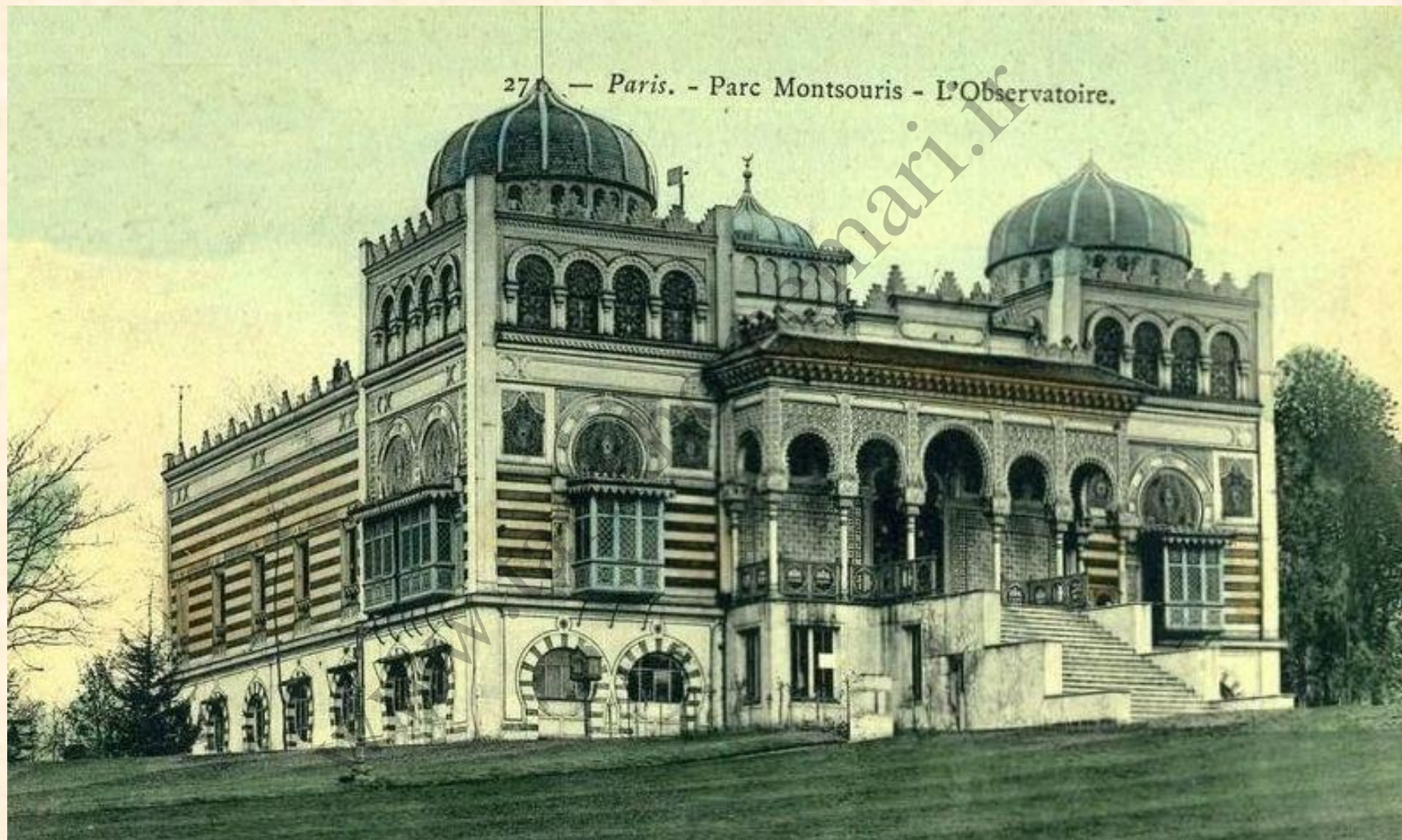
بالا چپ
محوطه
بازی
بچه‌ها
سایر
تصاویر
مجسمه‌های
برنزی
وسنگی در
پارک



طبق نوشته روی عکس کارکرد
رصدخانه داشته است.

Parc Montsouris

کاخ «باردو» که یک نشانه
و «لندمارک» مهم برای این پارک بود
در ۱۹۹۱ در آتش سوخت.



The Palais du Bardo, a reduced-size replica of the Palace of the Bey of Tunis, was a landmark of the park until it burned down in 1991.

Parc Montsouris



مجسمه‌های پارک:
به جز مجسمه مشاهیر
فرهنگی فرانسه شامل
مجسمه‌هایی با موضوعات
افسانه‌ای - اساطیری و یا
مجسمه بزرگداشت
قهرمانان آزادیخواهی،
برای تحریک احساسات
رومانتیک است.



سمت راست:
مجسمه خوزه سن
مارتین، قهرمان
آزادیخواهی
آمریکای جنوبی



مجسمه یاد بود
قهرمانان
آزادیخواهی را
بعداً در کارهای
المستد هم
می‌بینیم

Parc Montsouris

یک المان یادبود، یک تئاتر عروسکی و عرصه گردشگاهی





مناظری طبیعتگرایانه از درختستان، چمنزار، پرندگان زیبا حتی «قو» و «قرقاول»، بعلاوه مناظر ترکیبی از بوته‌های گل، درختچه و درختان (تصویر زیر) رایج در پارک‌های رمانتیک فرانسه. به نظر می‌رسد پارک‌های رمانتیک فرانسه علی‌رغم تأثیر پذیری از انگلستان دارای مناظر رمانتیکی غنی‌تری هستند.



جمعبندی در سبک شناسی باغ‌ساز قرن نوزدهم فرانسه

The **French landscape garden** ([French](#): *jardin paysager*, *jardin à l'anglaise*, *jardin pittoresque*, *jardin anglo-chinois*) is a style of garden inspired by idealized romantic landscapes and the paintings of [Hubert Robert](#), [Claude Lorrain](#) and [Nicolas Poussin](#), Plus European ideas about [Chinese gardens](#), and the philosophy of [Jean-Jacques Rousseau](#).

The style originated in England as the [English landscape garden](#) in the early [18th century](#), and spread to France where, in the [late 18th and early 19th century](#), it gradually replaced the symmetrical [French formal garden](#) (*jardin à la française*), or [Baroque Gardens of France](#)

WWW.TARIKHOMEMARI.IR

پایان بخش ۳ : پارک‌های سه‌گانه برنامه هوسمان
نمونه آخر پارک «منسوری»

قرن بیستم و نگاه به جامع به پاریس
در حل معضلات ترافیکی

کمیته فضای سبز

Eugene Henard's Urban planning
&
Plan of a System of Parks for Paris 1849-
1923

بخش ۴:

آغاز قرن بیستم

نظریه سیستم‌های

فضای سبز و پارک عمومی

برای پاریس

در یک طرح شهرسازی توسط

« اوژن انار » یا اوژن هنارد

پاریس در آغاز مدرنیته

■ حل مسایل ترافیکی دغدغه ی اصلی هنارد

- آینده نگری در نظریهٔ هنارد: پاریس مدرن و حل شبکهٔ ترافیکی همراه با نگرش «پاریس سبز»
- فضای سبز از مقیاس بلوک‌های ساختمانی تا محلات تا مناطق شهری و تا پارک‌های فرا شهری .

افزایش صعودی تعداد اتومبیل با شروع قرن بیستم در پاریس:

در ۱۹۰۳ ، ۲۰۰۰ اتومبیل

در ۱۹۰۶ ، ۴۰۶۷ اتومبیل

در ۱۹۱۰ ، ۵۴۰۰۰ اتومبیل

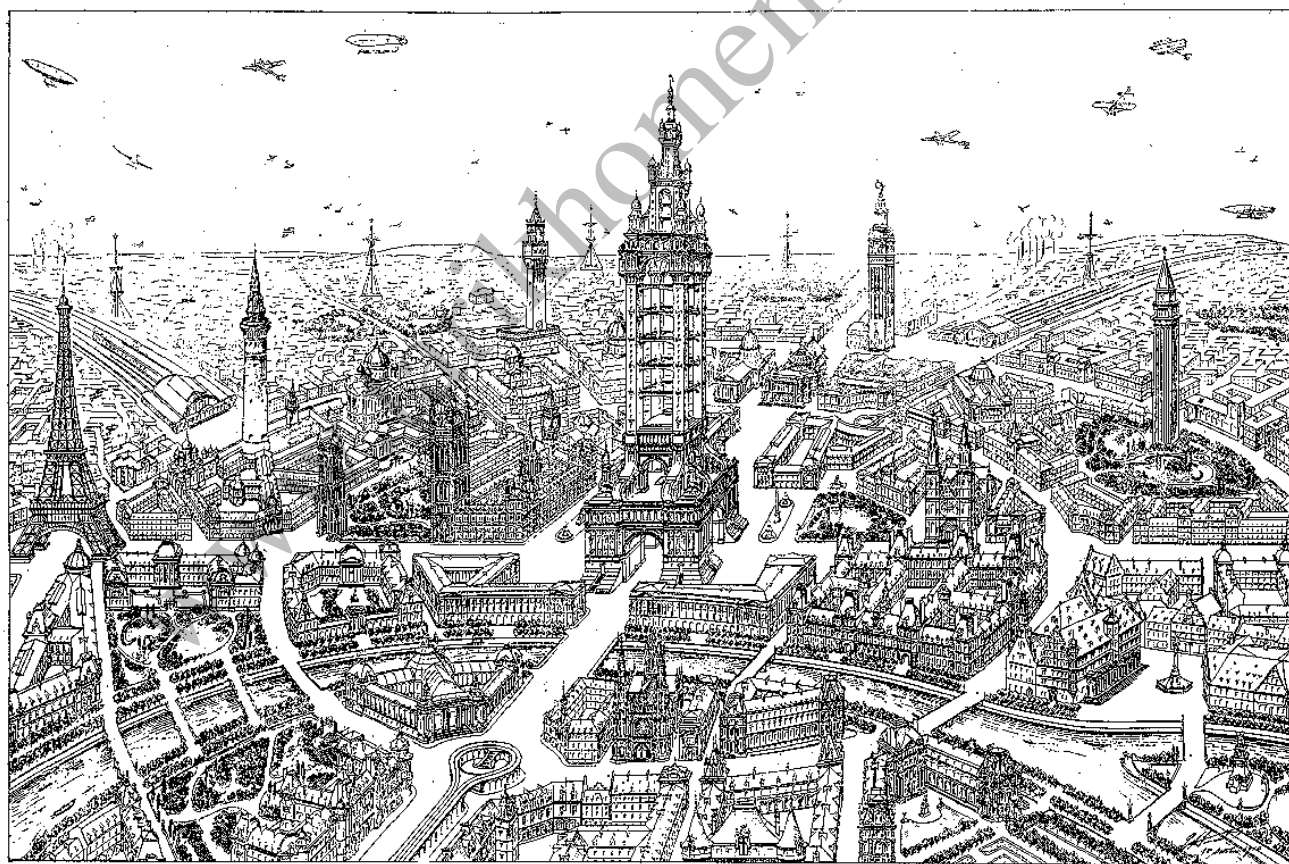


FIG. 4.—UNE VILLE DE L'AVENIR: VUE A VOL D'AÉROPLANE.

هنارد و فضای سبز برای شهر مدرن پاریس در خیابان آینده

۱. باغچه‌های بین ساختمان‌های یک خیابان با نقشه دندانه‌ای.

۲. باغ‌های کوچک بین محلات با فاصله حداکثر ۵۰ متر از منازل مسکونی.

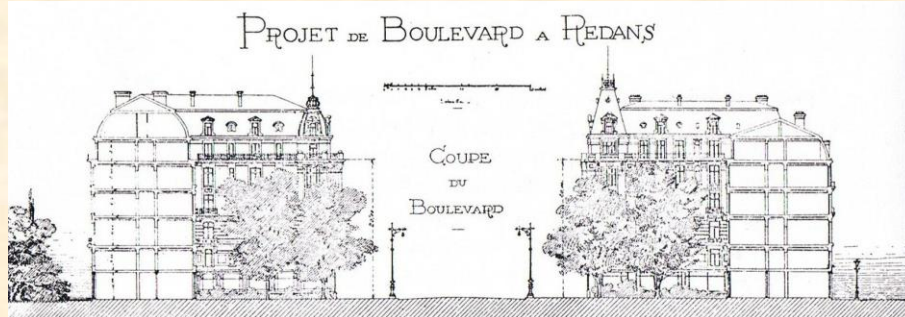
۳. پارک‌هایی با شعاع عمل حدوداً یک کیلومتر.

۴. چهار پارک جنگلی وسیع فراشهری در تکمیل کار هوسمان

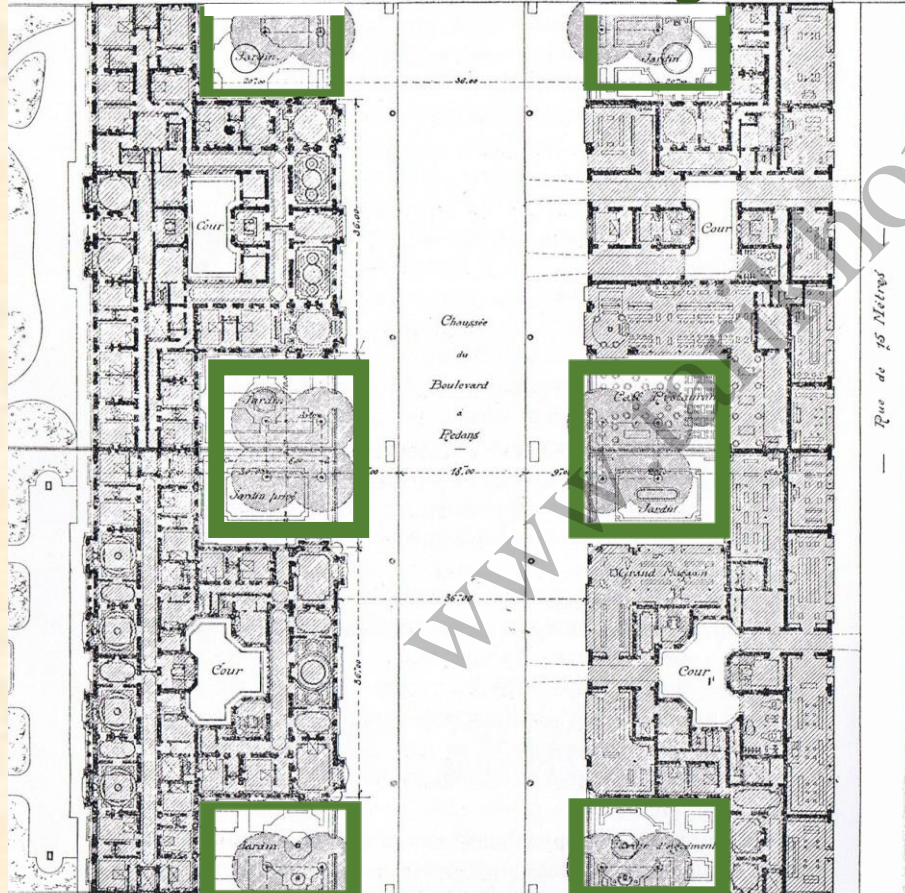
هیچ یک از پارسی‌ها نباید بیش از ۵۰۰ متر با باغ و میادین عمومی فاصله داشته باشد.

هیچ یک از پارسی‌ها نباید بیش از ۱ کیلومتر با پارک‌های عمومی فاصله داشته باشد.

هر مادری در پاریس مشتاق است که در آینده ی نزدیک فرزندانش را برای هواخوری و گردش به کجا می برد.

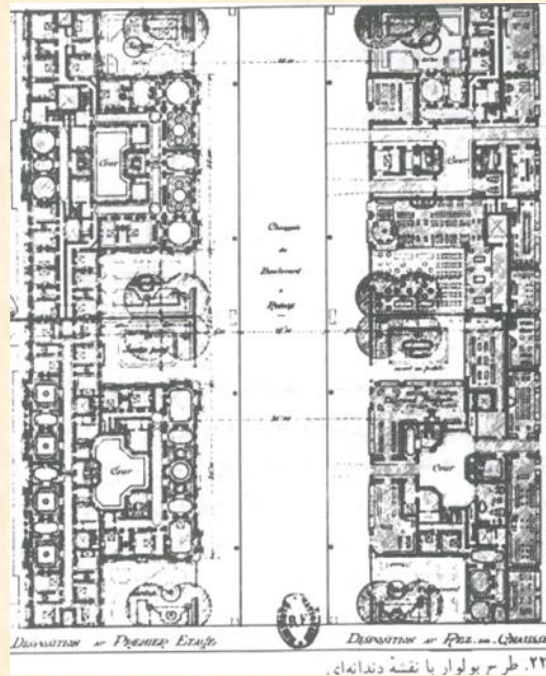


طرح پیشنهادی خیابان آینده از هنارد



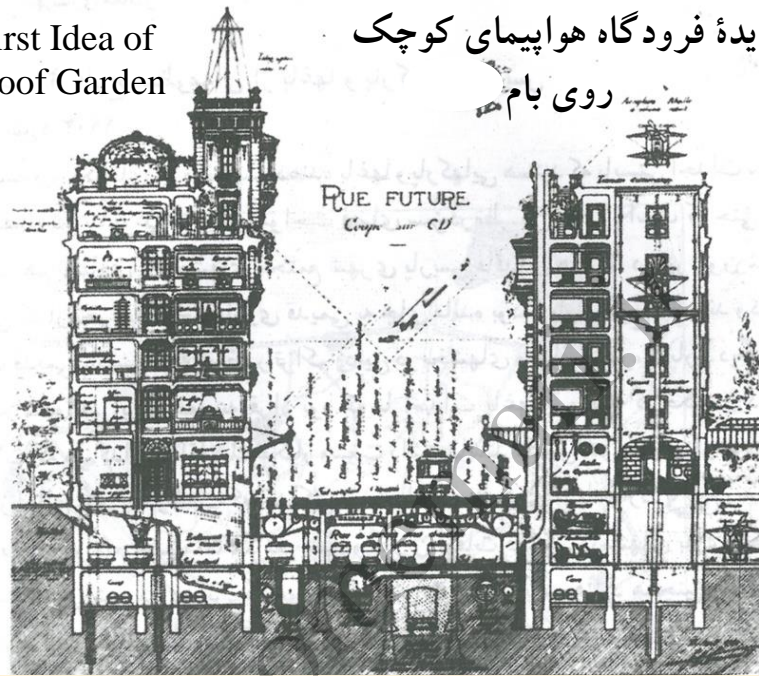
DISPOSITION AU PREMIER ETAGE

DISPOSITION AU PEZ-DE-CHAUSSEE



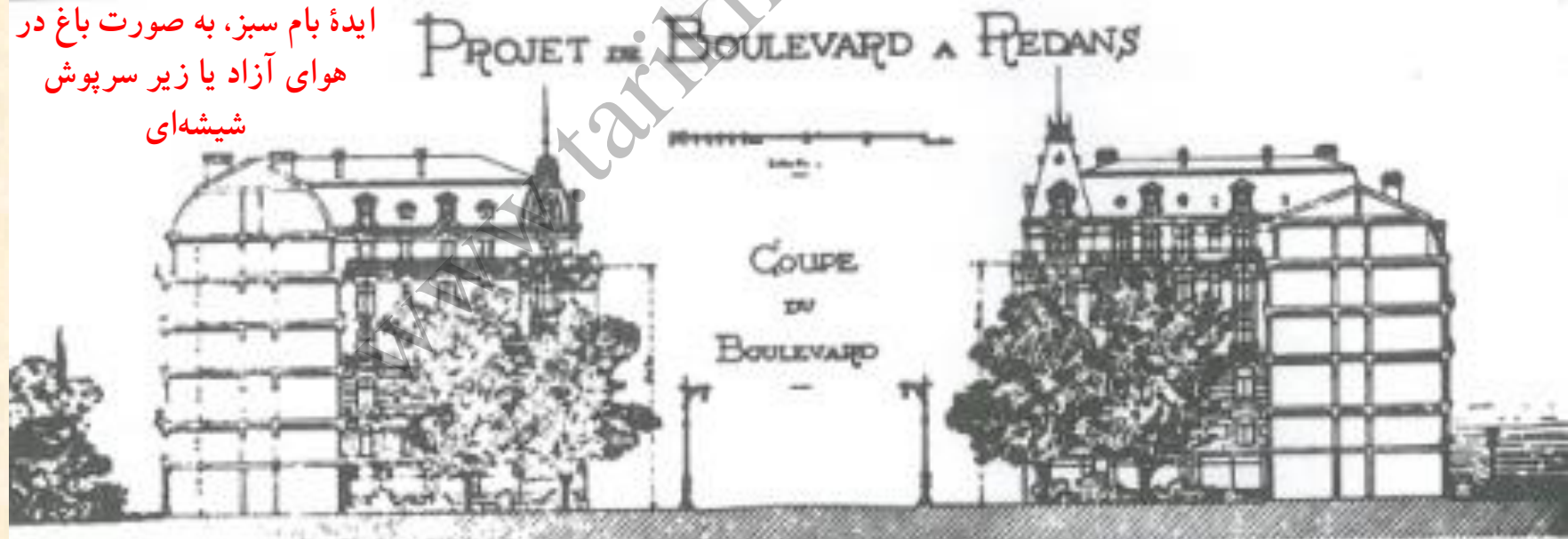
First Idea of
Roof Garden

ایده فرودگاه هواپیمای کوچک
روی بام



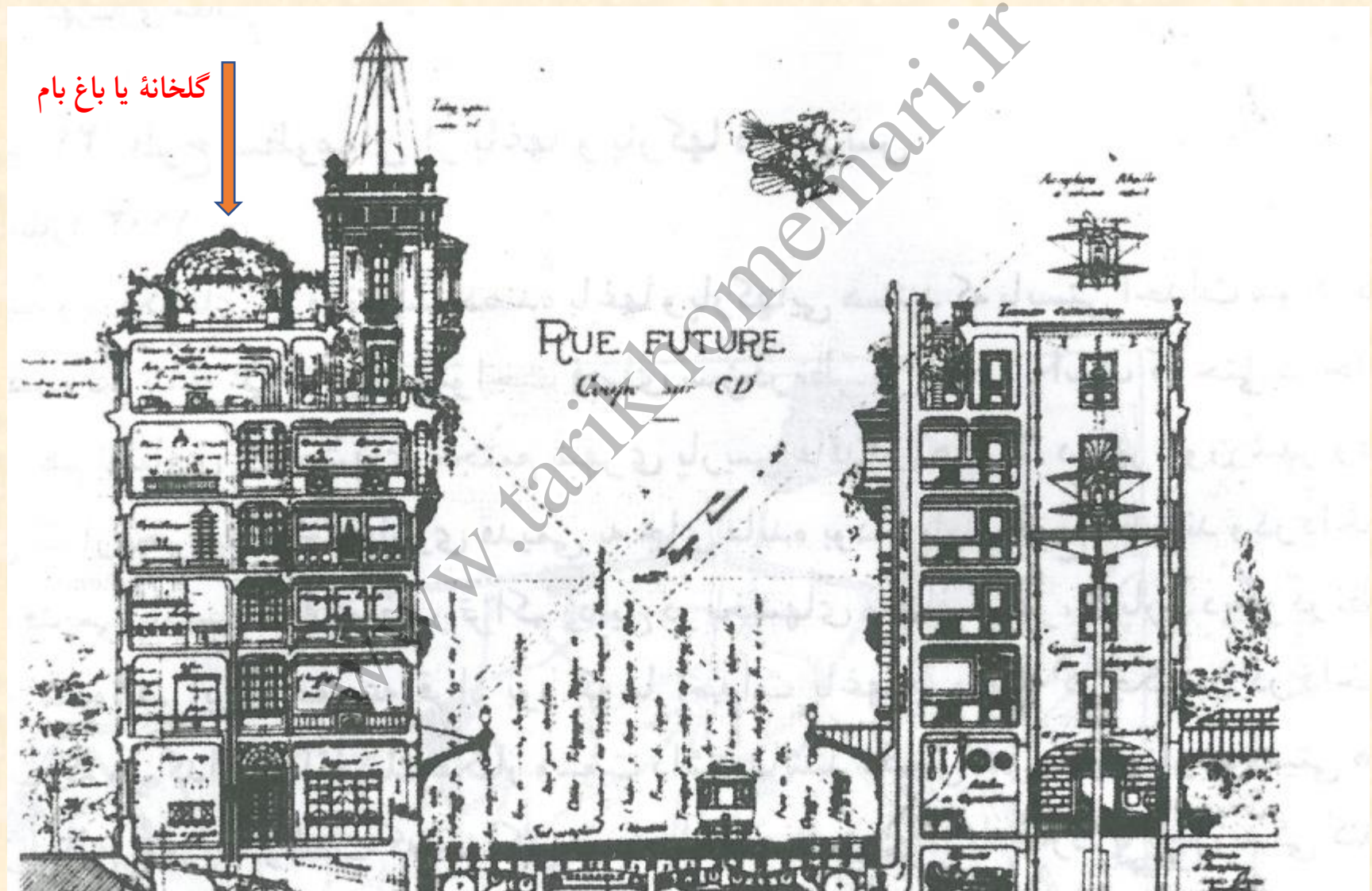
ایده فضای سبز بین
بلوک‌های ساختمانی که
خیابان را از حالت دالانی
خارج می‌کند و البته
پرسپکتیو خیابان
رنسانسی را به پرسپکتوی
با بازی معماری و سبزینه
در نگاهی مدرن تبدیل
می‌کند.
لوکور بوزیه خیلی بعد
مخالفتش را با خیابان‌های
دالانی شکل اعلام کرد.

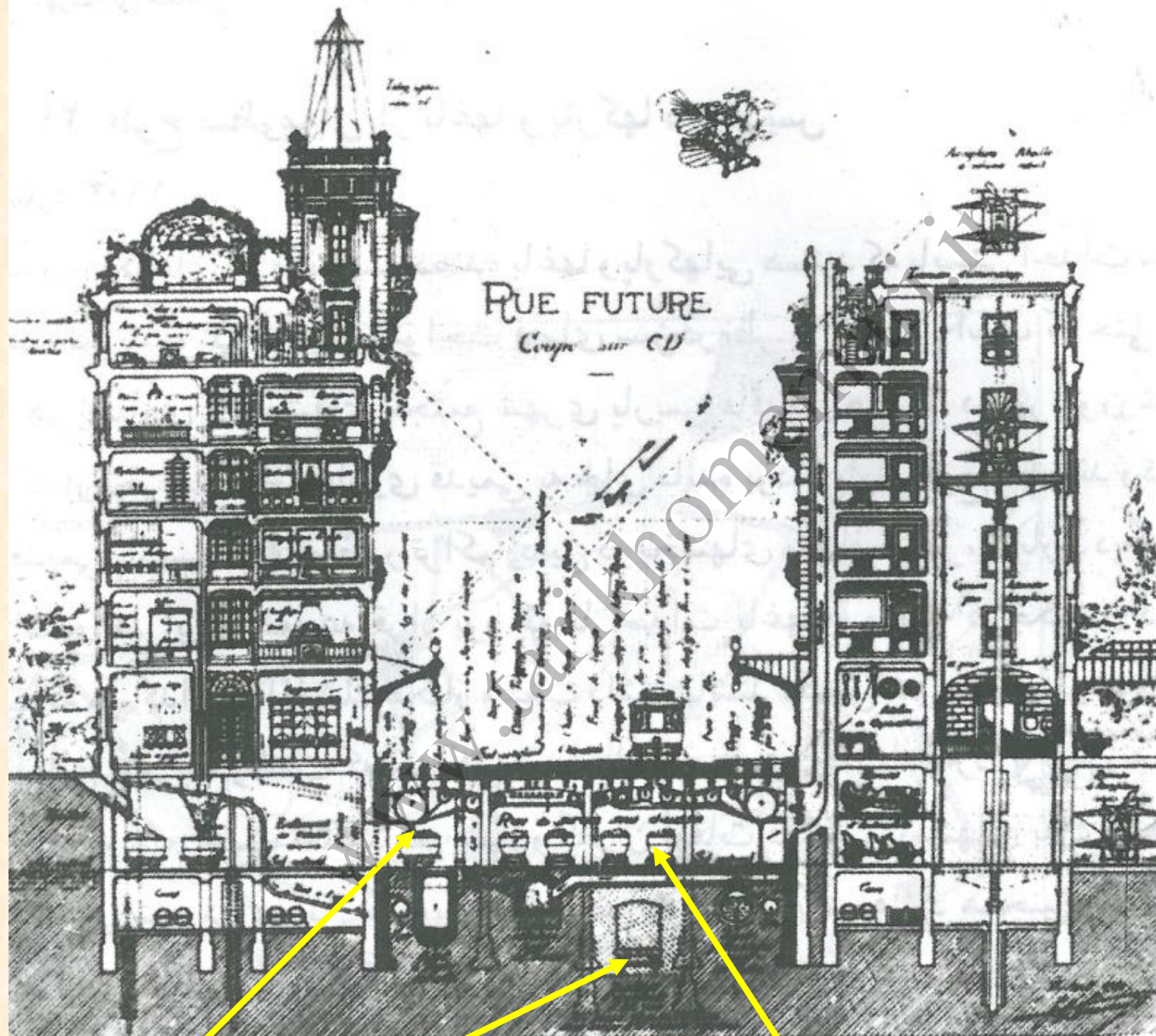
ایده بام سبز، به صورت باغ در
هوای آزاد یا زیر سرپوش
شیشه‌ای



گلخانه و باغ در بام ساختمان‌های جداره خیابان

در پیاده رو، هر بلوک ساختمانی یک عقب نشینی L شکل برای باغچه اختصاصی پیوسته به پیاده رو دارد. به علت باریک بودن این خیابان‌ها که امکان درختکاری چون بولوارها را نداشتند، شکل دندان‌های ساختمان برای ایجاد فضای سبز پیشنهاد شد. (این نوع گوشه‌های سبز در بافت تاریخی پاریس به صورت اتفاقی و هر جا زمین خالی کنار خیابان بوده سابقه دارد.)





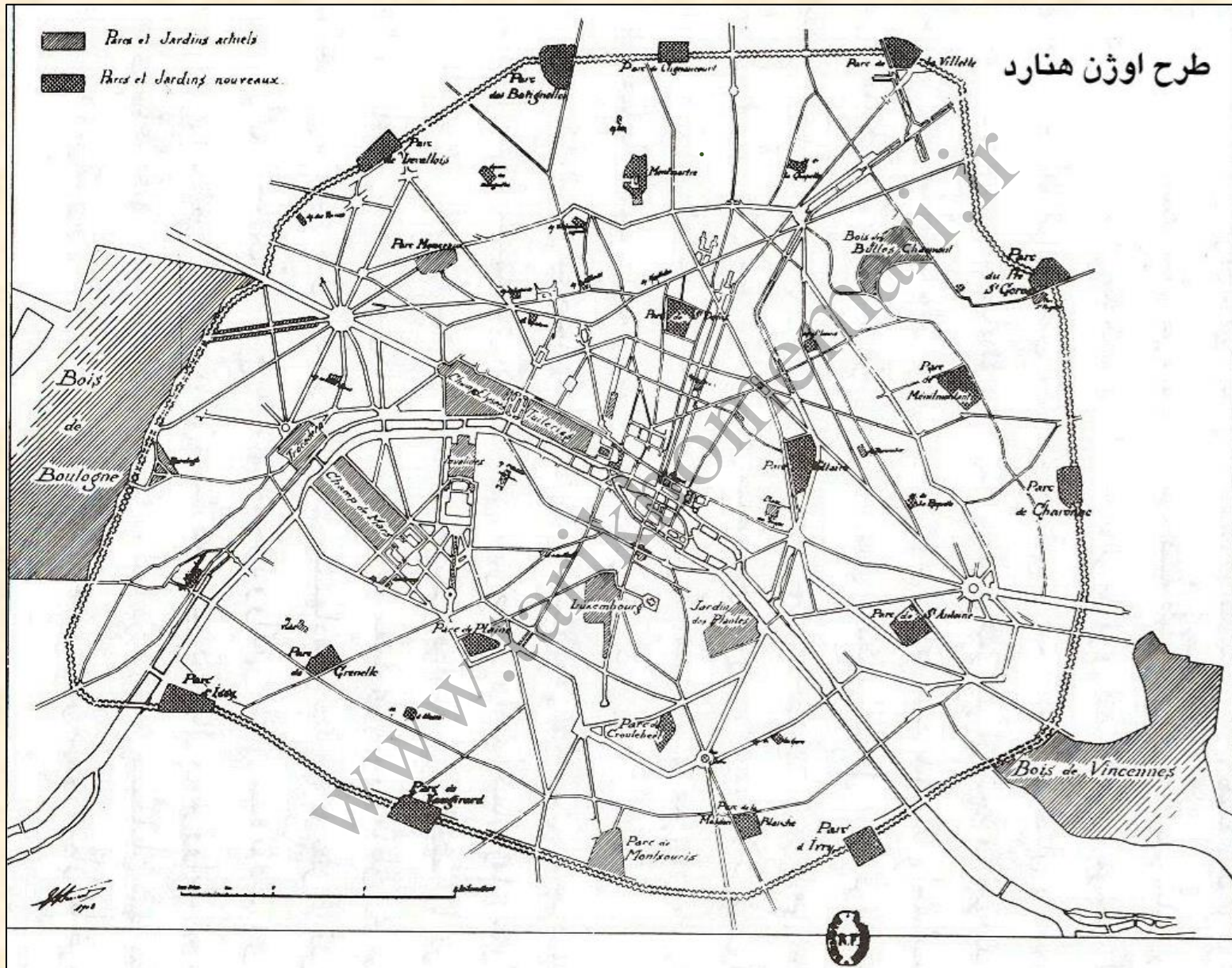
سطح سواره رو خیابان اختصاص به مسیر رفت و برگشت تراموا دارد. و پیاده رو سبز و مطبوع برای عبور پیاده است. پیاده روها در بخش هایی که ساختمان پیش آمده مسقف و در تو نشستگی ها دارای فضای سبز هستند. مترو وسیله نقلیه اصلی و در زیر زمین است، سطح بالای آن مسیر های ریل گذاری شده برای حرکت واگن های معدنی برای جابجا کردن کالا در شهر اند. جت فن های قوی زباله خانه ها را از درون لوله ها به بیرون شهر می فرستند.

جت فن حمل زباله

مترو

واگن های حمل کالا در شهر

طرح منظومه پارک‌های پاریس ۱۹۰۳



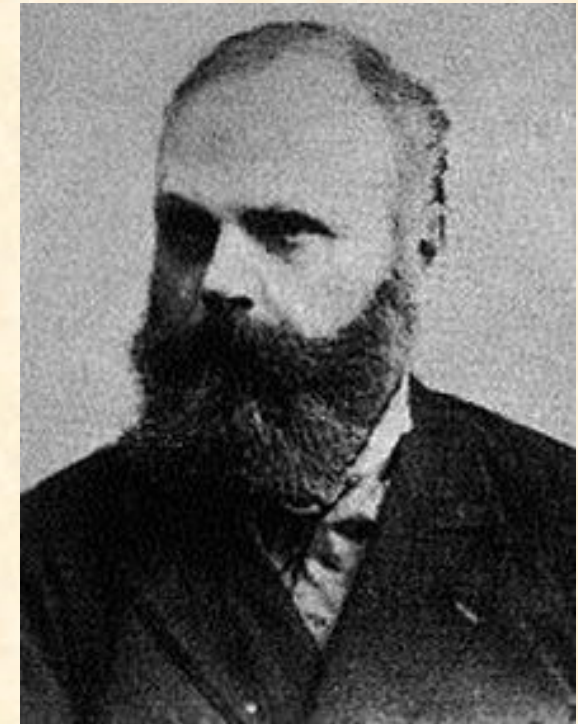
طرح اوژن هنارد

یا اصطلاحاً
سیستماسیون
پارک در
پاریس ایده
اوژن هنارد

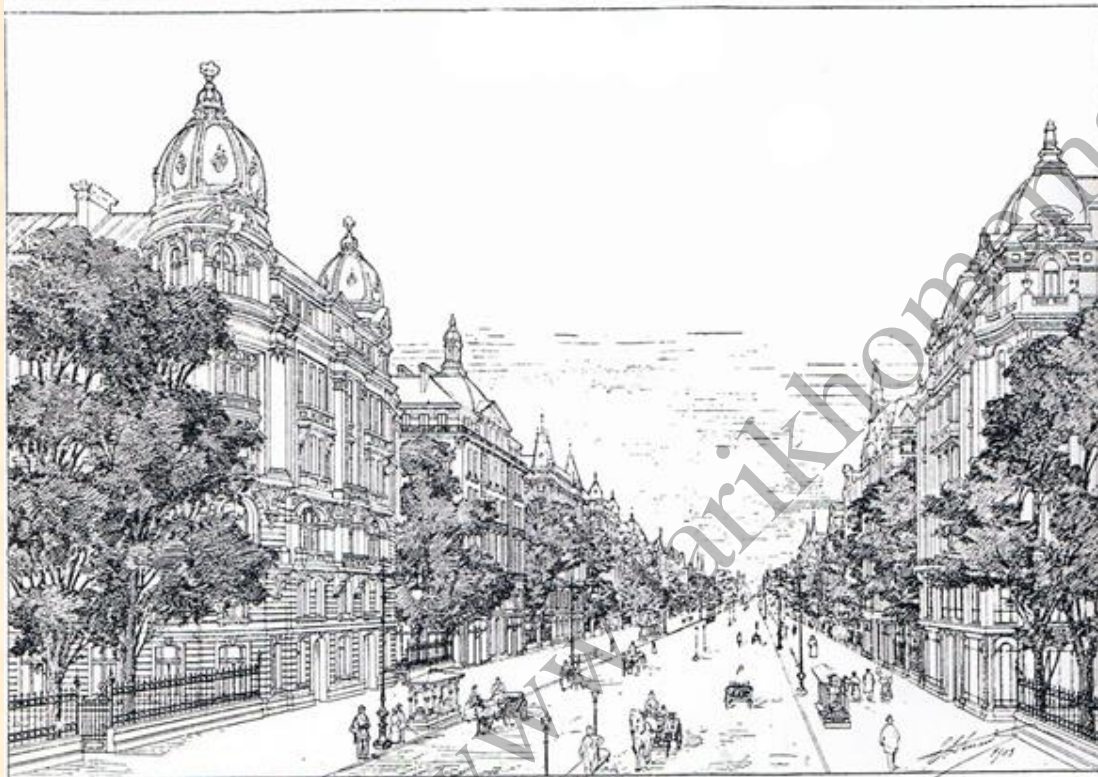
تصویر ۲۱. پروژه منظومه باغها و پارکهای عمومی که می‌بایست در پاریس ایجاد می‌شد.

اوژن هنارد و ایده تکمیلی او در ادامه برنامه هوسمان برای پاریس قرن بیستم

به پارک‌های محله‌ای و فضای سبز خیابان‌های باریک (غیر بولواری) هم اندیشیده بود و در ضمن پیشنهاد دو پارک جنگلی فرا شهری برای پاریس داده بود (حدود بیضی‌های سبز در نقشه زیر) که با دو پارک بوا دو بولونی و بوا دو ونسن از چهار جهت پاریس را در بر بگیرند. طرح مربوط به ۱۹۰۳ است.



در جایی که خیابان‌ها نمی‌توانند عریض چون بولوارها باشند باز هم از طریق راه حل هنارد می‌توانند خیابان‌های سبز باشند، تیپ جدیدی از «بولوار»



NOUVEAU TYPE DE BOULEVARD A REDANS
ALTERNANCE DES ARBRES ET DES MAISONS



TYPE DE BOULEVARD
AVEC ARBRES D'ALIGNEMENT

بالا: یک بولوار کلاسیک در پاریس.

چپ: یک خیابان با فرونشستگی
های سبز یا اصطلاحاً تیپ جدیدی از
بولوار



هوسمان با پشتیبانی و مأموریت دولتی به برنامه ریزی و اجرای طرح اصلاح مسائل شهری پاریس پرداخت در نتیجه در حوزه پارک سازی برای پاریس موفق به اجرای طرح هایی مبتنی بر اصول طراحی منظر شد و نتیجه عملی از ایده هایش به دست آورد.

اما هنارد یک نظریه پرداز بود و طرح هایش در حد برنامه ریزی شهری بجای ماند وی برخلاف طرح های دقیقی که برای معابر پاریس داده، طراحی منظر برای پارک ندارد.

فلکه: یک طرح ترافیک شهری ایده هنارد اما با توجه به تعبیه فضای سبز در وسط میدان و در پیاده روهای عریض دور میدان.

هنارد میراث دار پاریس سبز هوسمان بود و نمی توانست جزاین بیندیشد.

این فلکه در وسط فضای بزرگ فرو نشسته ای با آبنما و مغازه هایی در اطرافش دارد و محیطی گردشگاهی تجاری است و از گوشه پیاده روها با زیرگذرها به آن فضا راه هست.

(ایده بسیار نوی که در اواخر قرن بیستم در بعضی شهرهای اروپا پیاده شد.)

www.tarikhomemari.ir

پایان پارک سازی برای عموم

(بخش دوم، فرانسه در قرن ۲۰ و ۱۹ «۴- سیستماسیون پارک های شهری»)