

# درس آشنایی با معماری تاریخی جهان

## معماری پیش از تاریخ

معماری غارنشینان و بشر عصر نوسنگی

لادن اعتضادی

دانشکده معماری و شهرسازی

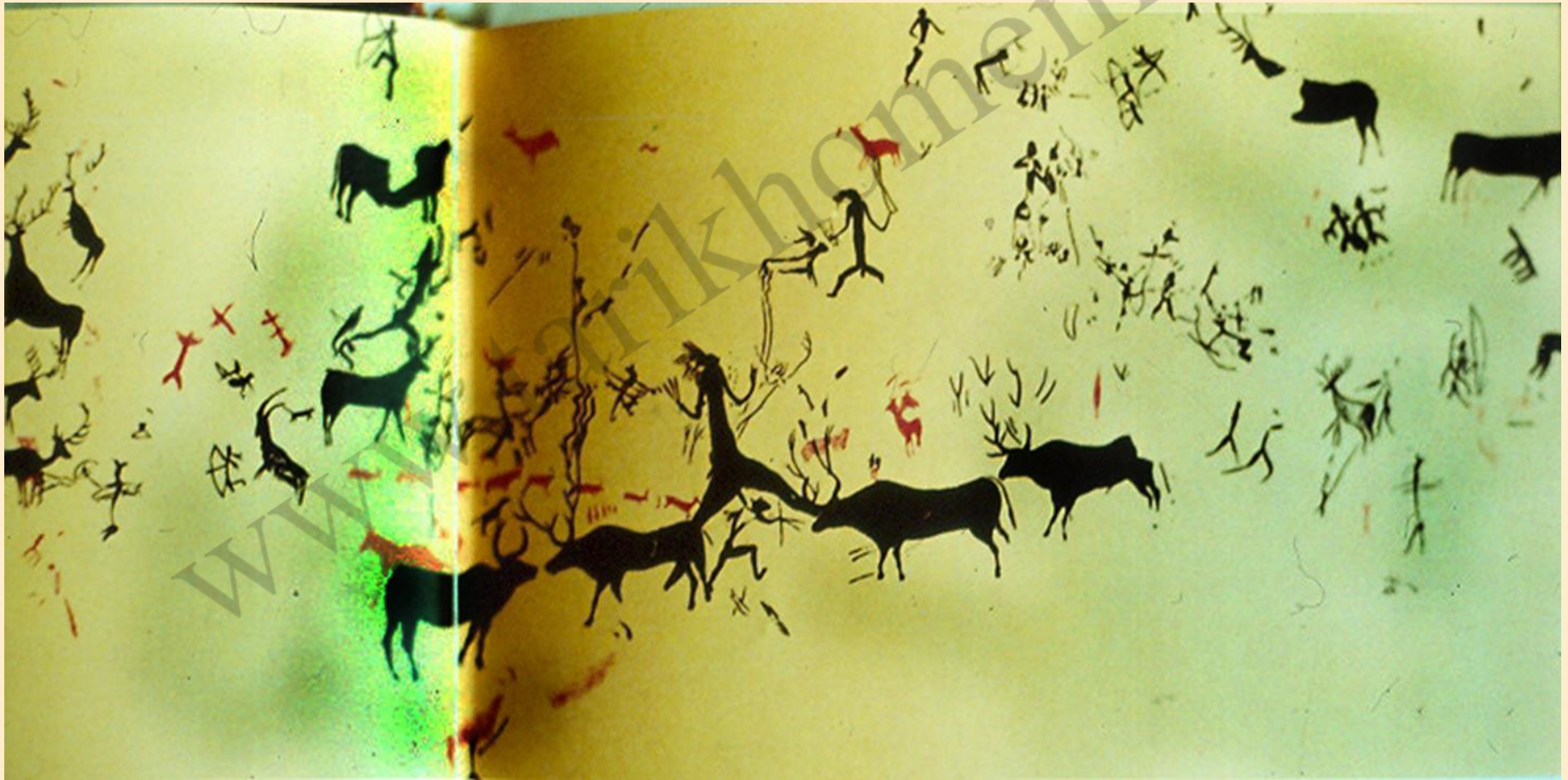
دانشگاه شهید بهشتی

۱۴۰۰-۱۴۰۱

# غارنشینه و معماری؟

چرا ادعا می کنیم که بشر غارنشین معماری می کرده است.

نمونه ای از نقاشی غارنشینان



# نقاشی‌هاک آینه بشر اولیه

راست: نقاشی بوشمن‌های آفریقای معاصر  
چپ: نقاشی غارنشینان غار آلپرا در اسپانیا (موضوع هردو شکار است)



# نظریهء رایاپورت

«انسان به طور فطری به محیط زندگی خود همواره انتظام می‌بخشده و قلمرو ایجاد می‌کرده است.»

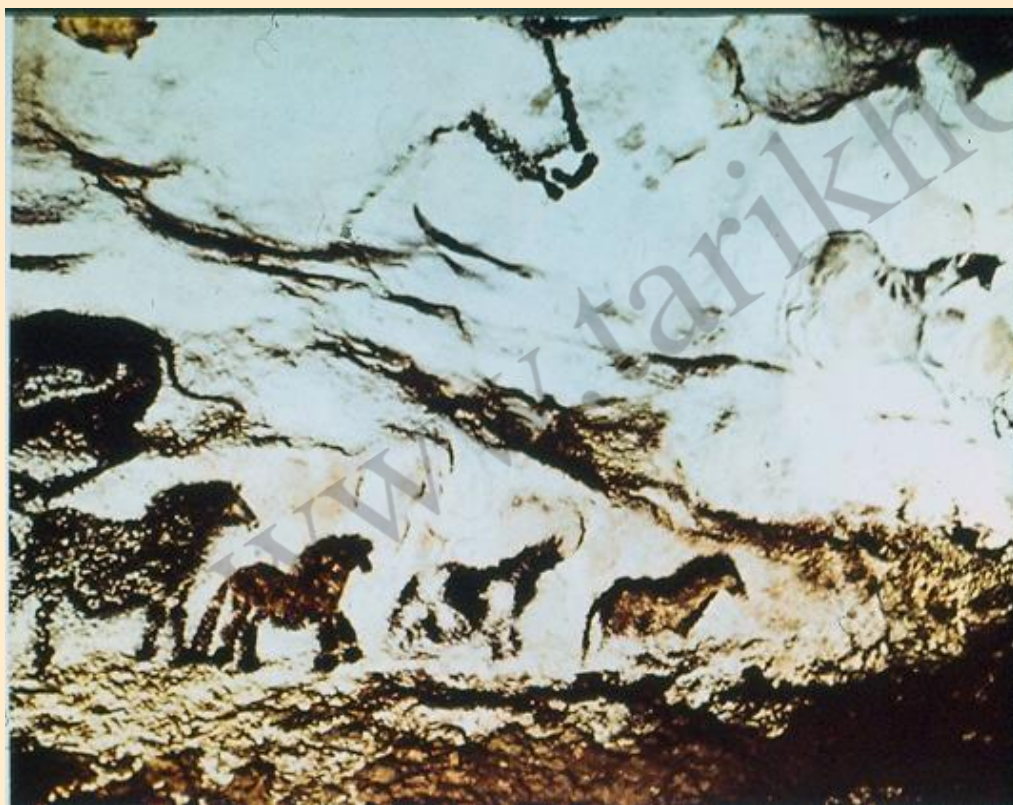
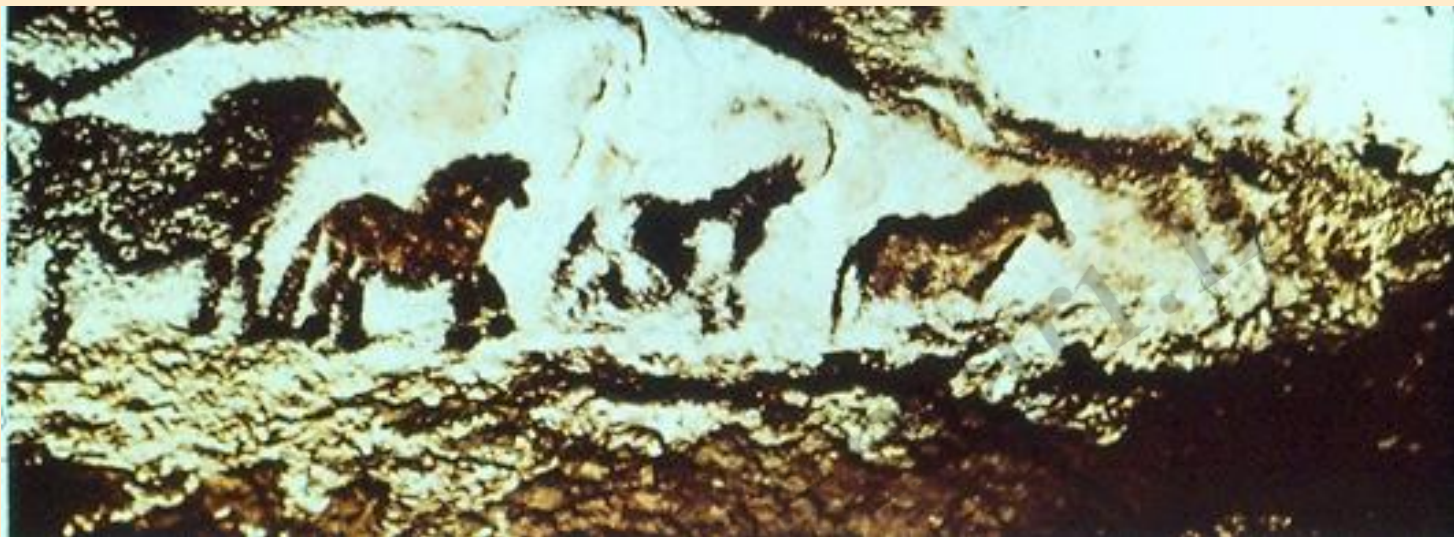
از منظر رایاپورت می‌توان گفت که انسان غار نشین در درون و بیرون غار دست به خلق فضا یا ایجاد قلمرو زده است.

# نظریهء جان لنگ

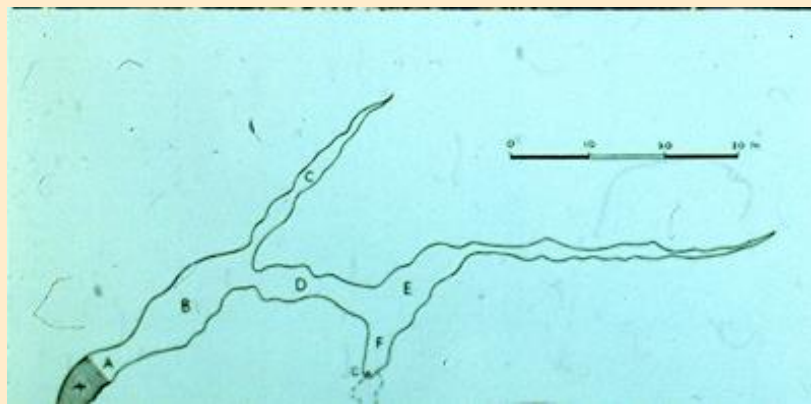
جان لنگ طراحی محیطی را موضوعی در طراحی محیط مصنوع “built environment” و در حیطهء عمل معماران، معماران داخلی، شهرسازان و معماران منظر می‌داند.

از منظر جان لنگ انسانی که در محیط مداخله می‌کند، طراحی و به نوعی کار معماری می‌کند.

غار لاسکو  
در  
فرانسه



نقشه غار و جای نقوش در انتهای  
غار ( محلی پوشیده و رمزی)  
انتظام بخشی به فضای غار نوعی  
«خلق فضای» انسان ساخت است.

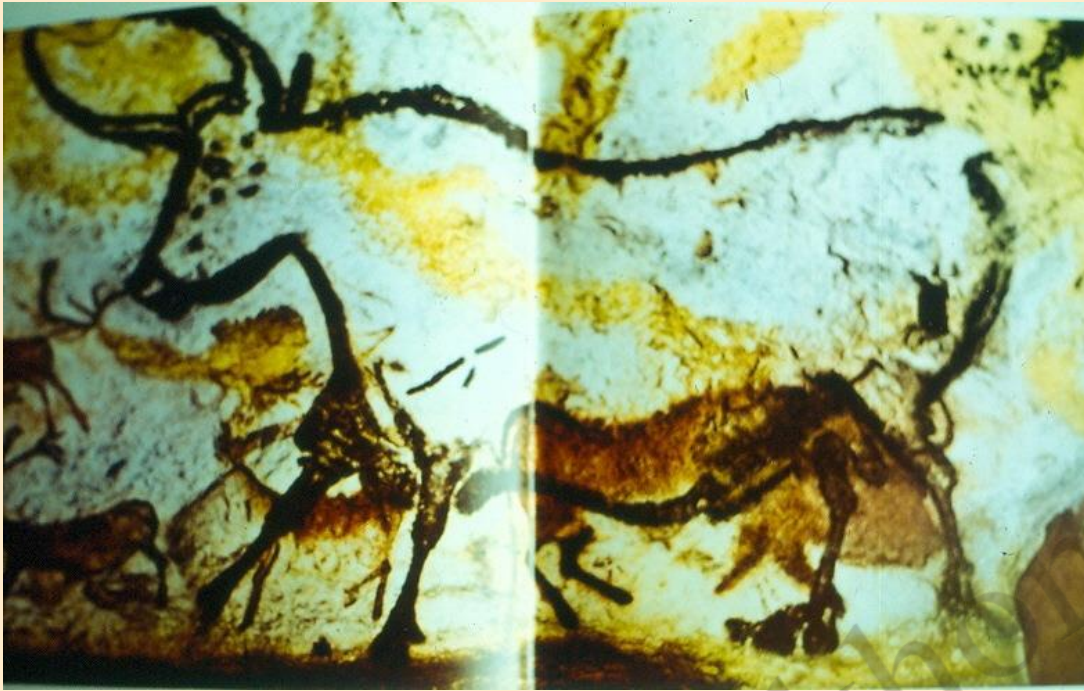




نقاشی بر سقف غار، انتخاب مکانی دور از دسترس

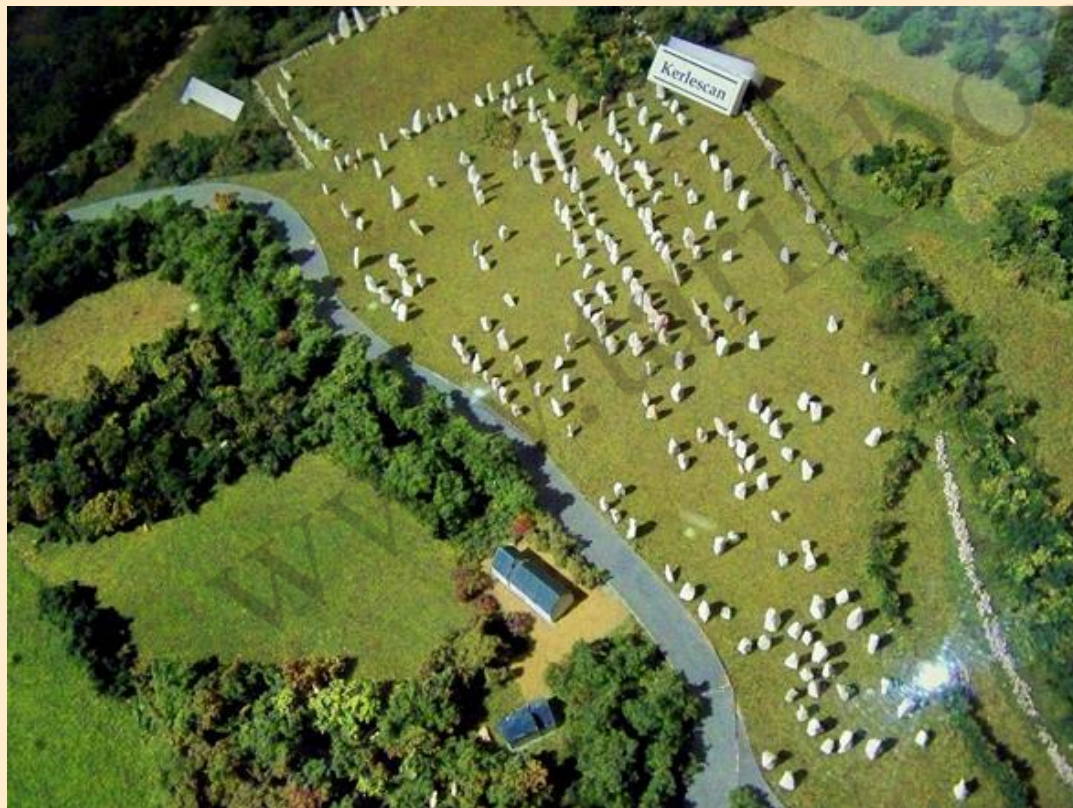
# نقاشی و حکاکی در غارهاک پیش از تاریخ

چرا و براساس چه نیازی؟



# « انسان فطرتاً همواره به قلمرو خود نظم داده است » (راپاپورت)

پرسش این است که چرا؟  
این عمل صرف نیازهای مادی بوده یا بحث نیازهای ذهنی و فرهنگی در میان است؟



این نشانه گذاری های  
انسان عصر حجر بر  
زمین چه معنایی  
دارد؟



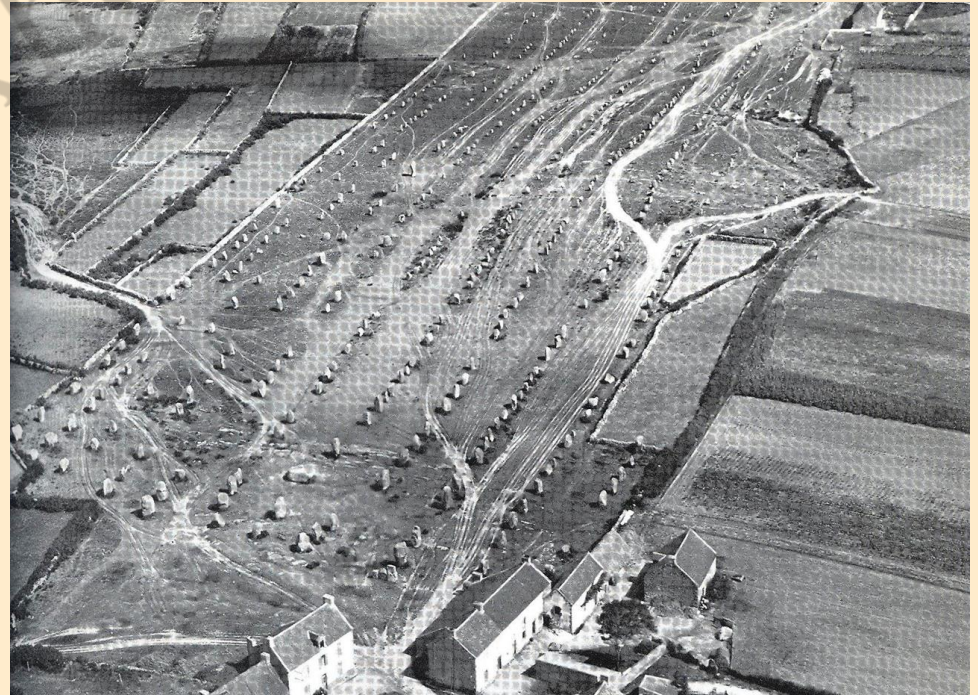
آثار دست روی دیواره غار نشان از چه دارد؟



# خلق فضا

نشانه گذاری، تعیین محدوده  
تعیین قلمرو

راست: منهیر / چپ: دلمن



# عصر حجر: برافراشتن عناصر بر زمین نشانه گذاری یا تعیین قلمرو؟



معمارک یا خلق فضا به کمک ساختن

[www.tarikhohememari.ir](http://www.tarikhohememari.ir)

# نخستین سرپناه‌هاک استوار بر سطح زمین

نخستین ساختمان‌سازی‌ها

فهم نیروی جاذبه و آغاز استفاده از تکنولوژی و مصالح در خلق فضا،

ایجاد بنا و تصرف محیط طبیعی باز

سرپناه‌های کپری (تجربهٔ سقف خمیده روی سر)

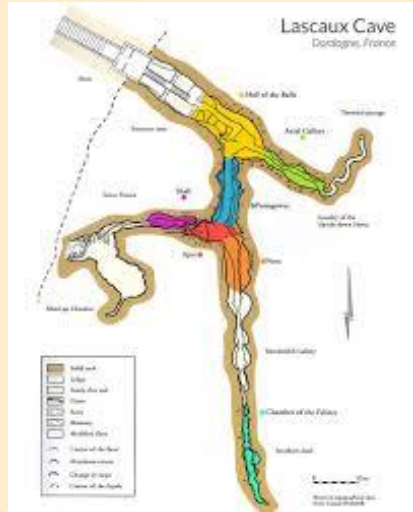


سرپناه‌های خرسنگی (تجربهٔ سقف مسطح روی سر)

معماری فراطراز سرپناه، در عصر حجر (مبانی معنایی معماری)  
استونهنج در انگلستان، عصر نوسنگی



# معماری آینه به قدمت زندگی بشر، از درون تا بیرون غار



انتظام بخشی و تقسیم فضا  
در غار، تا  
فرم، سازه، ایستایی، نظم،  
عملکرد در بیرون  
همه در خدمت « معنا »



# خواست جاودانگے

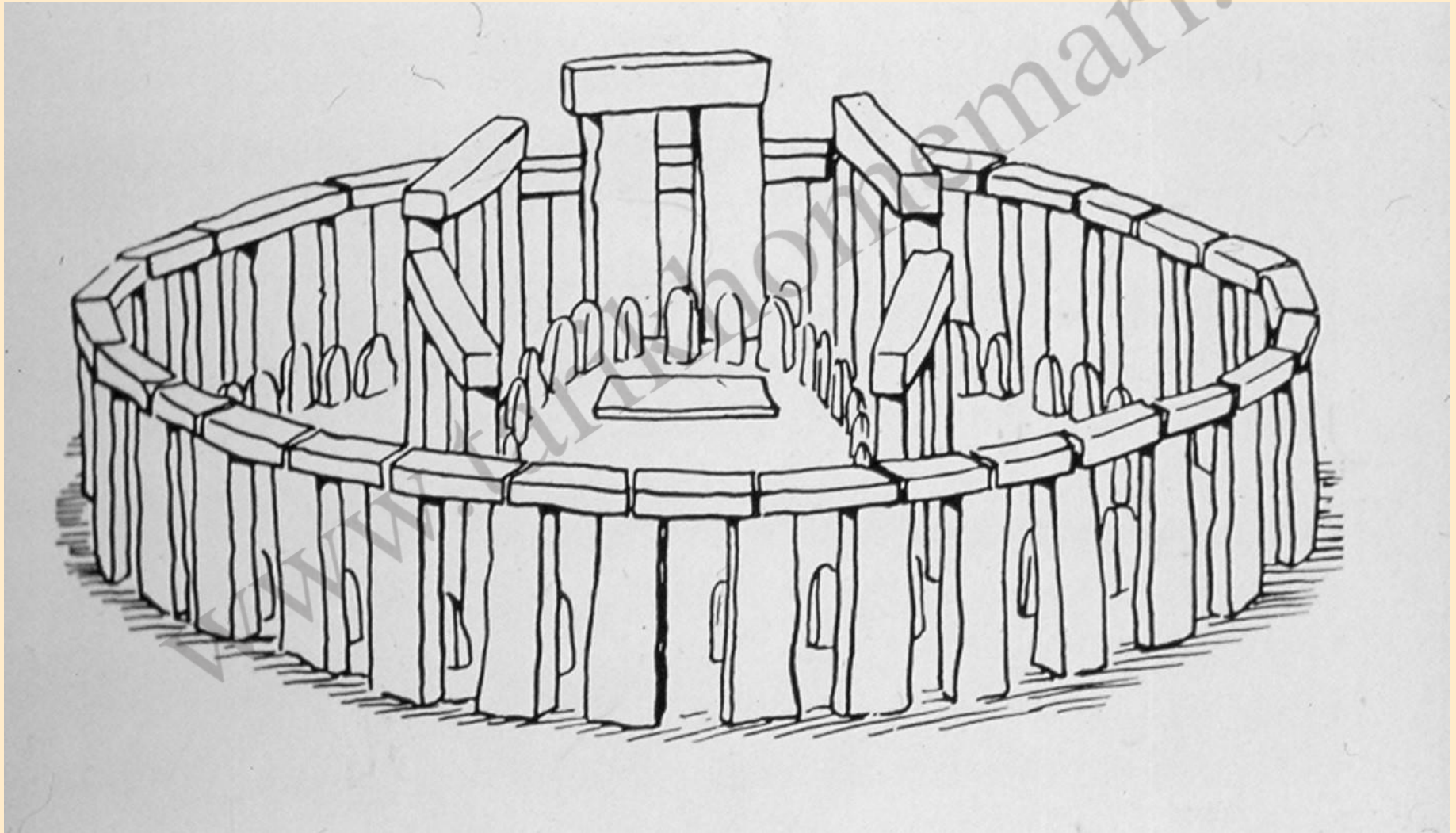
خلق آثار مونومانٹال



# نظم‌هاک خاص هندسه، بیانے براک معمارک آیینے

هندسه و فرم، خالق فضا و معنا (استونهنج)

نزد بشر تا دوران پیش از مدرن عملکردهای مادی و معنایی تفکیک نشده بود.





# از انسان نئاندرتال تا انسان خردمند

(از کهن سنگی (پارینه سنگی) تا میان سنگی و نوسنگی)



انسان نئاندرتال و انسان خردمند یا «هموساپینس» (هموساپین)، اجداد انسان امروزی هستند.

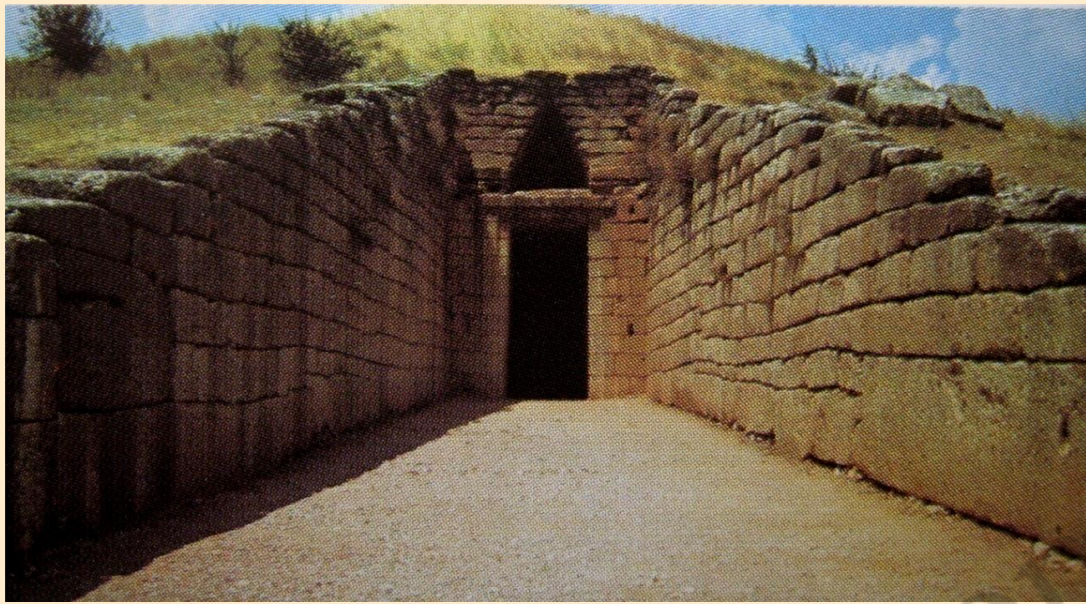
هموساپین‌ها در عصر نوسنگی و عصر برنز تحولات مهم زندگی بشر را رقم زدند، از جمله:

ورود به دوران تمدن‌های پیش از تاریخ

# انتظام فضایی و درک محیطی و معماری آیینی

مقابر یادمانی تپه‌ای شکل در ایرلند





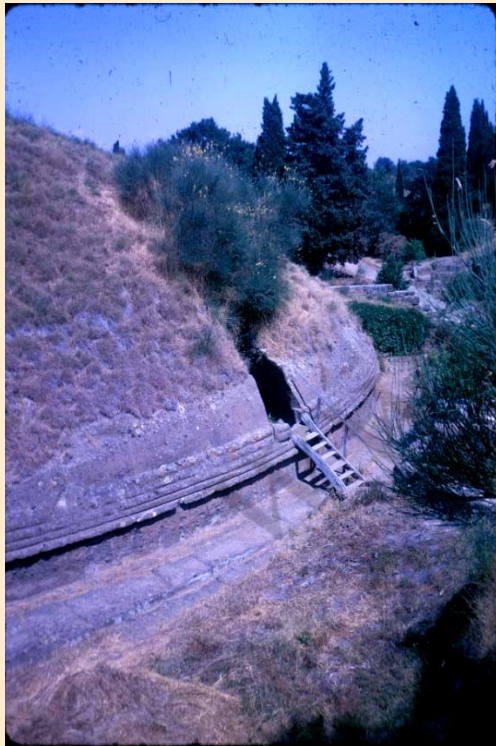
# مقابر یادمانه

## مینوسه

تپه‌ای شکل با پوشش «شبه گنبد» «شبه طاق»  
(در راهروها)

با مصالح سنگ  
(در منطقه یونان پیش از تاریخ)

طراحی فضا: راهرو طویل ورودی و فضای  
مرکزی درونی

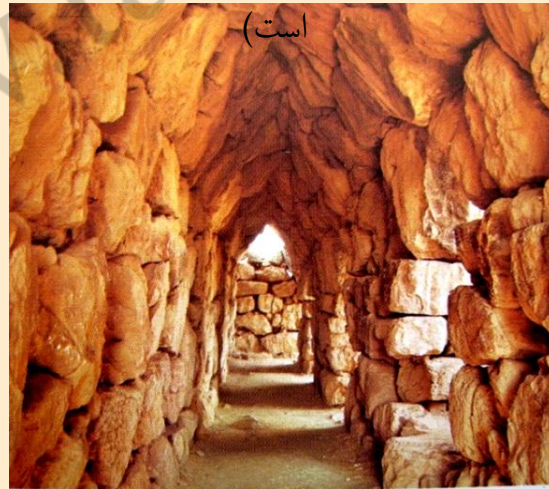


## درک ایستایی و اجرا:

کاربرد نعل درگاه و سبک کردن  
بالای آن

(کتیبه از سنگ نازک بوده که بر جای نمانده

است)



An open, walled passage leads to the once-impressive façade of the Treasury of Atreus, also called the Tomb of Agamemnon. The domical stone vault within this most perfect of tholos, or beehive, tombs remains intact.

# ادامهء غارنشینی: خلق فضاگ سکونتگاه

به کمک معماری دستکند، میمند، ایران (ساختن و نساختن)



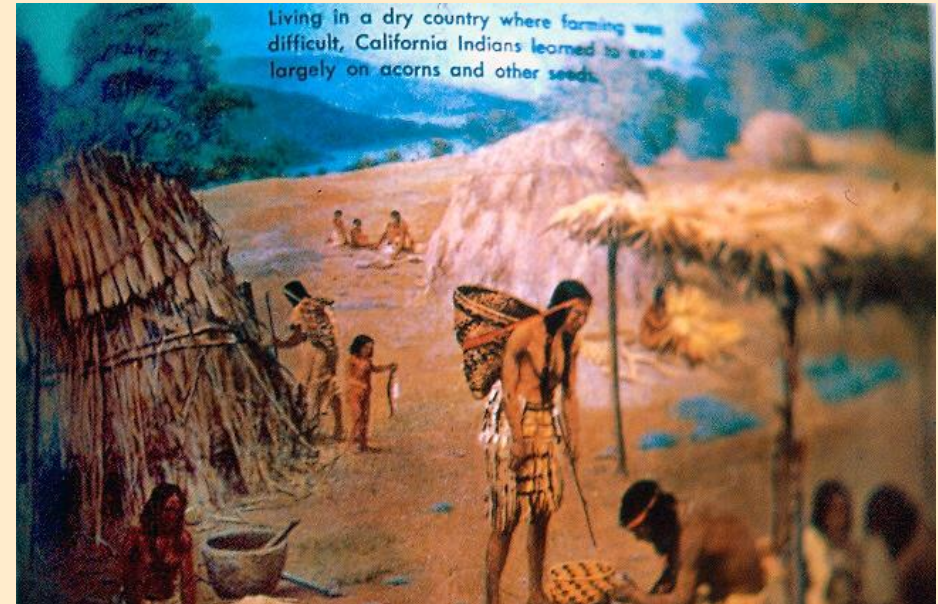
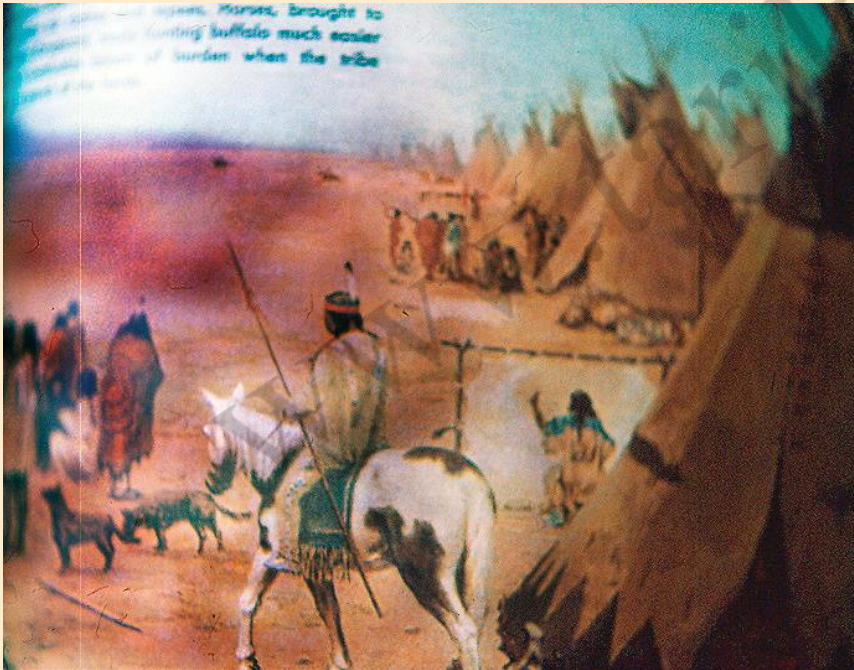
# معماری نیمه دستکند: خلق فضا به کمک کاستن و ساختن (ساختن و نساختن)



# خلق فضا، محیط و مسکن و مجتمع زیسته کوچ روها

یک چادر فضایی خصوصی با معماری و سازه خاص خود است و مجموعه چادرها یک مجتمع زیستی با انتظام فضایی مبتنی بر فرهنگی خاص.

در هر دو مورد فضا با انتظامی بشرساخت در محیط طبیعی خلق شده اما موقت هستند. پس از ترک محل، همچنان آثاری از کار بشر برجای می ماند و نشانه گذاری ها برای رجعت صورت می گیرد.



# یورت ترکمن‌ها، معمارک موقت

معماری متحرک: خلق فضا به کمک تکنولوژی پیشرفته و مصالح ساده



# فهم رفتار مصالح و سازه در معماری متحرک و جمع شو

معماری هنر خلق فضا به کمک ابزاری چون مصالح و سازه است.

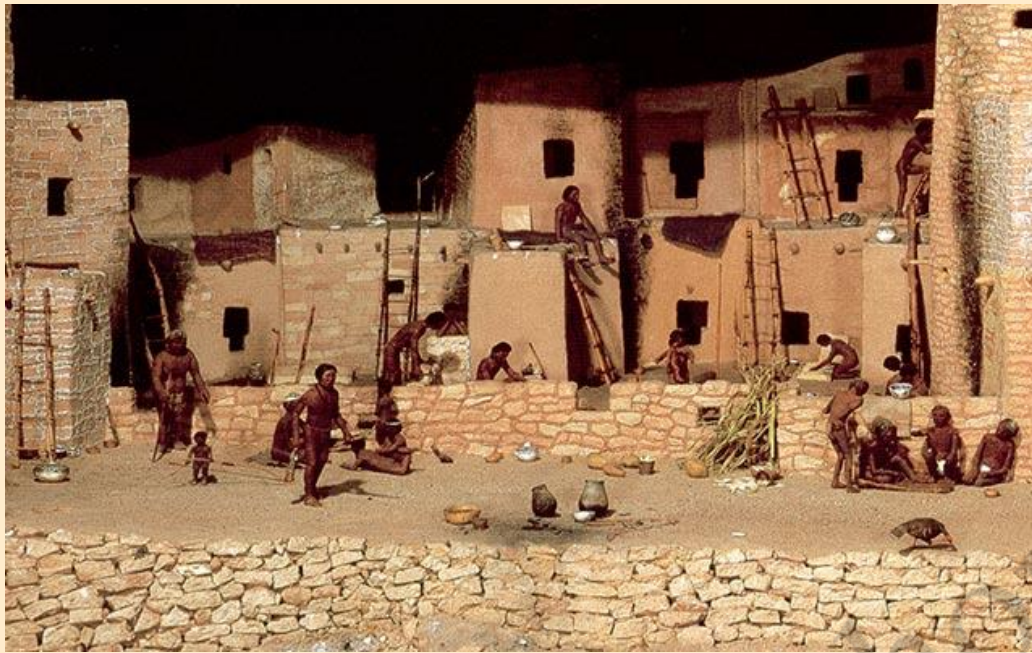




# خلق زیستگاه ثابت با مصالح بنایه (چوب و گل برخاسته از محیط) مجتمع زیستی سرخپوستان آناسازی: «پوئبلو»

South Side of Zuni Pueblo





در حدود ۱۰۰ تا ۵۰۰ میلادی  
مردمی به نام سبدهافان، اجداد «آناسازی‌ها»، در  
روستاها سکنی می‌گزینند. آنان به استفاده از  
ملاط گل رس و تنه درختان خانه‌هایی  
می‌سازند که نیمی از آن پایین‌تر از سطح زمین  
قرار داشت.

### پیرامون ۵۰۰ تا ۷۰۰ میلادی

در این دوره، سبدهافان خانه‌هایشان را روی زمین  
احداث می‌کردند. خانه‌های زیر زمینی قدیمی بتدریج  
به صورت کیوا (اتاق زیرزمینی مخصوص نیایش و  
گرد همایی) مورد استفاده قرار گرفتند.

### پیرامون ۱۰۵۰ تا ۱۳۰۰ میلادی

پوئبلوهای (روستاهایی با خانه‌های چند طبقه) بسیار  
بزرگ که ساخت آن مستلزم تلاش و زحمت فراوان  
بود، به دست سرخ‌پوستان آناسازی بنا گردید.  
دیوارهای بلند، برج‌های دیده‌بانی، و مواضع دفاعی که  
روی صخره‌ها تعبیه شده بود، داشتند.



# «پوئبلو» مجتمع مسکونے سرخپوستان اناسازک



درک روابط فضایی  
پیچیده و همسازک با  
توپوگرافی بستر



معماری پیش  
از تاریخ  
سرخپوستان  
سبدباف

این منطقه هنوز  
مسکون است



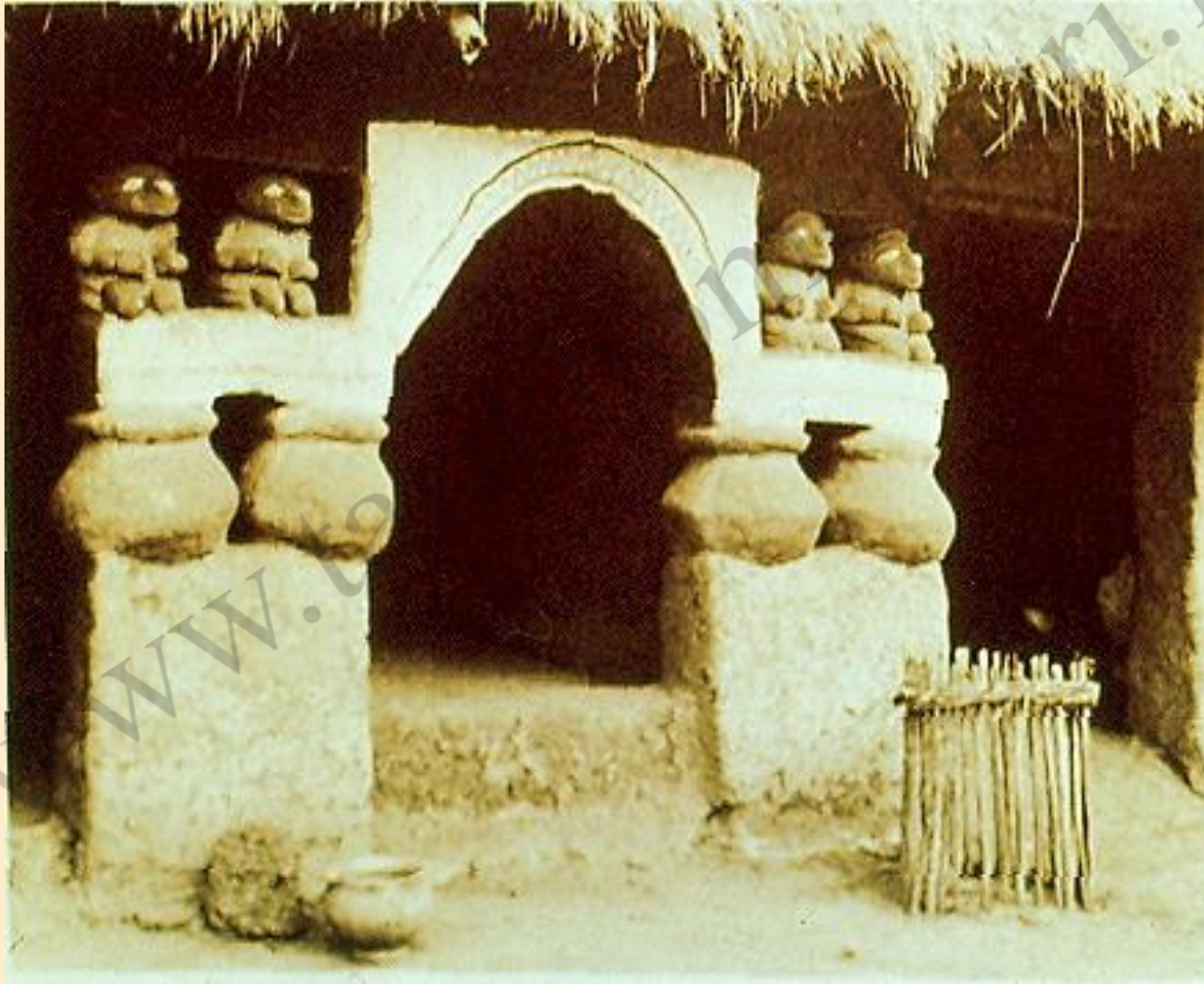
# درک روابط فضایی پیچیده و همسازگی با توپوگرافه

پالنگان کردستان



# خلق فضاگ راز آمیز

معماری یا ساختمان؟ این اثر آیا چیزی بیش از یک ساختمان است؟ چرا؟



# یاد آورگ

هدف: آشنایی با آثار شاخص معماری جهان به قصد تربیت معمار  
بنابر این تعریف که: معماری هنر خلق فضا است.

روش شناخت: تحلیل فرم و فضا و پرسش از چیستی و چگونگی و چرایی آثار  
شاخص معماری جهان

دستاورد درس: آموختن روش شناخت و نقد آثار معماری در هر سبکی و هر  
فرهنگی به قصد کمک به خلاقیت دانشجویان در طراحی معماری است.

# تکلیف دانشجویان

در حد نیم یا یک صفحه به کمک ترسیم یک جمع بندی از این مبحث  
ارائه دهید

[www.tarikhomemari.ir](http://www.tarikhomemari.ir)

# درس آشنایی با معماری تاریخ جهان

[www.tarikhomemari.ir](http://www.tarikhomemari.ir)

پایان بخش معماری پیش از تاریخ

معماری غارنشینان و بشر عصر میان سنگی

۱۴۰۰-۱۴۰۱