

تاریخ معماری منظر

باغ سازگ در شرق دور ب: باغ چین و تفسیر آن

دکتر لادن اعتضادی

دانشگاه شهید بهشتی

دانشکده معماری و شهرسازی

گروه معماری منظر

بهار ۱۴۰۱

www.tarikhnemari.ir

باغ سازگ چینے (تأکید بر هماہنگی انسان و طبیعت)

۳۰۰۰ سال قدمت



The **Chinese garden** is a landscape garden style which has evolved over three thousand years. It includes both the vast gardens of the Chinese emperors and members of the imperial family, built for pleasure and to impress, and the more intimate gardens created by scholars, poets, former government officials, soldiers and merchants, made for reflection and escape from the outside world. They create an idealized miniature landscape, which is meant to express the harmony that should exist between man and nature.

A typical Chinese garden is enclosed by walls and includes one or more ponds, rock works, trees and flowers, and an assortment of halls and pavilions within the garden, connected by winding paths and zig-zag galleries.

By moving from structure to structure, visitors can view a series of carefully composed scenes, unrolling like a scroll of landscape paintings.

طومارهاک نقاشے چینے سکانس ہایے از یک روایت



سه طومار
نقاشی روایی
چینی



Three scroll of
landscape paintings

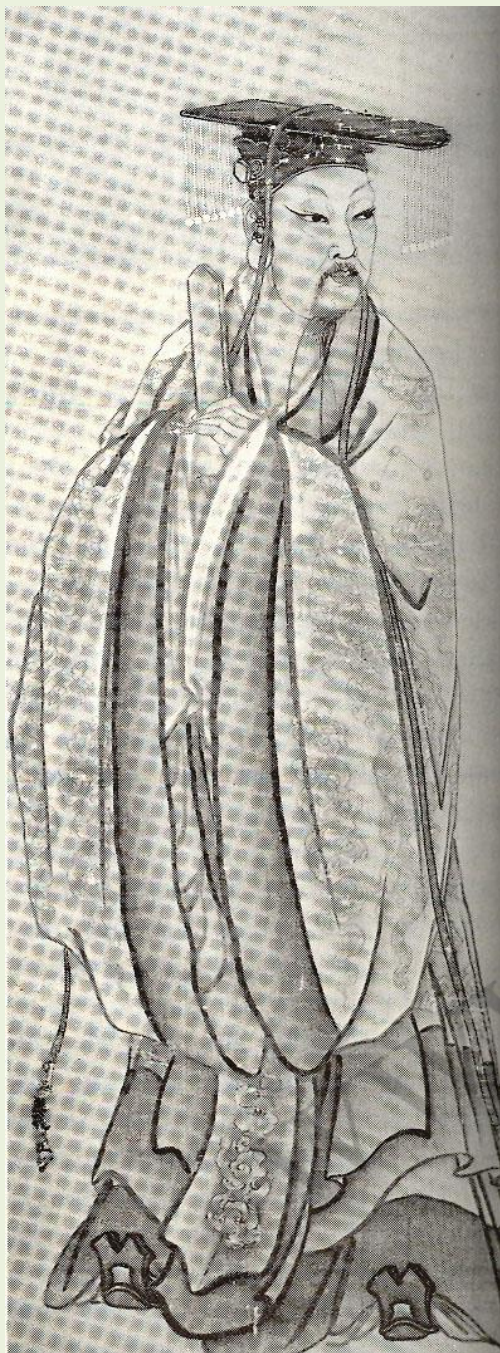
فلسفهء حاکم بر فرهنگ چین

کنفوسیونیسیم (کنفوسیوس)
تائوئیسم (لائوتسه)

تأثیر تفکرات این دو فرزانه را در
هنر و معماری چین می توان
پی گیری کرد.

۵۰۰ پیش از میلاد عصر یکصد
فرزانه در چین نامیده می شود.
بنابراین:

قدمت تفکرات فلسفی در چین به
۲۵۰۰ سال پیش می رسد.



دوگانه هستی‌شناختی «بین» و «یانگ»

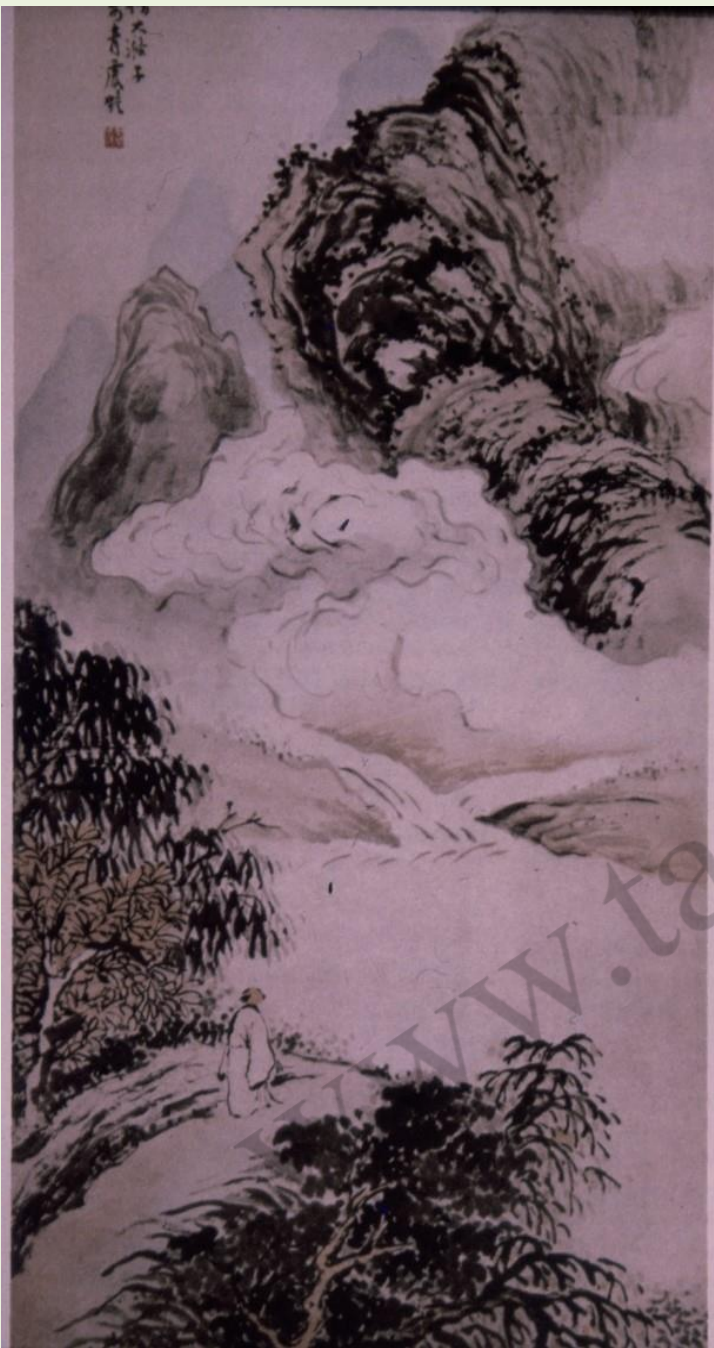
بیانی از تعامل تضادها

نشانه حرکت، پویایی و نسبی بودن هستی



رابطهٔ انسان و طبیعت به معنی رابطهٔ معنوی
انسان و جهان هستی است.

باغ چینی در آیین چن تبدیل به فضایی برای
مراقبه می‌شود.



مینیا توره‌های منظره پرداز چینی در آیین چن
(نقاشی آب مرکب یا سیاه و سفید)

باغ‌هاک سلطنتی و اشرافی چین

فضایی برای دستیابی به «هارمونی وجودی» در فراغت، به کمک مراقبه و دور شدن از درگیری‌های روزمره ساخته می‌شدند.

فضای مراقبه در جزیره، نقش آب به عنوان منظر اصلی در این باغ قابل توجه است. نظم کنفوسیوسی در این منظره پردازشی مشهود است.



مفهوم نمادین «تصویر ماه در آب» در فرهنگ چین و ژاپن تأثیر در فضا سازی باغ چینی برای تماشای شبانه برکه آب و مراقبه داشته است.



کاخ سلطنتی چین مشرف بر آب و کوه و جنگل

معماری تابع نظم کنفوسیوسی و طبیعت بکر، رها و آزاد - طبق آموزه‌های لائوتسه - در پیرامون آن

طبیعت به مثابه باغی عظیم و بکر برای کاخی با معماری پر صلابت بانظم و هندسه آیینی است.



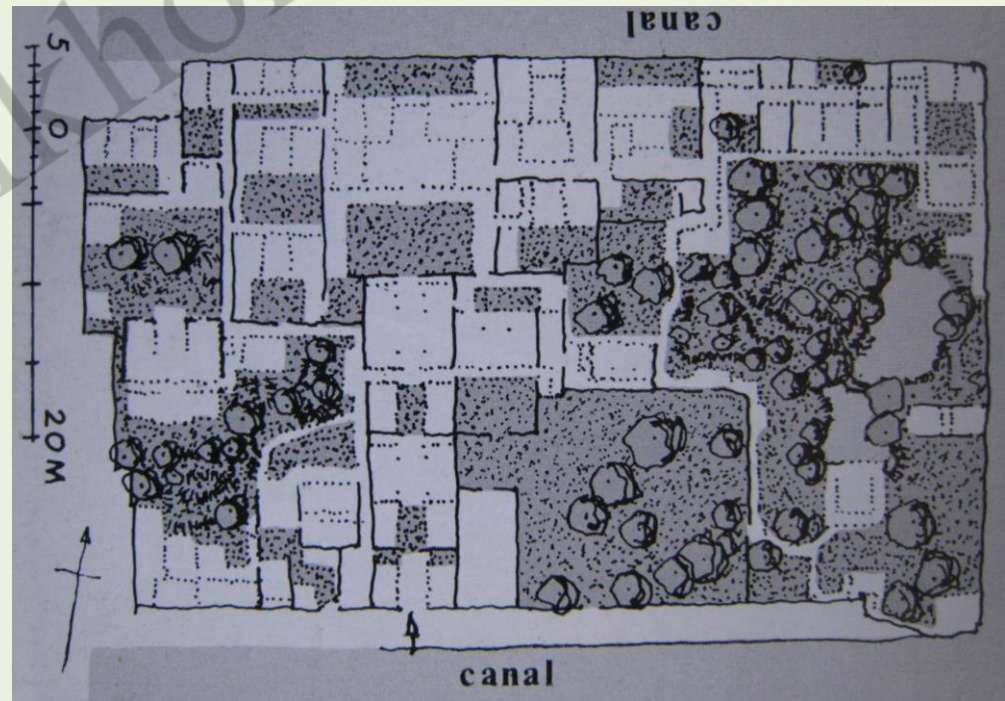
صورت غالب نقشهء باغ چینه (با حصار مستقیم الخط ولی طرح طبیعت گرا)

تعدد بناها و حیاطها و چند تکه شدن باغ، فضایی «هزارتو» مانند ایجاد می کند.



مسیرهای پر پیچ و خم در باغ چینی

نظم هندسی پنهان
شبه شطرنجی به تبع
ساختمان های متعدد در
باغ های مسکونی پدید
آمده است.



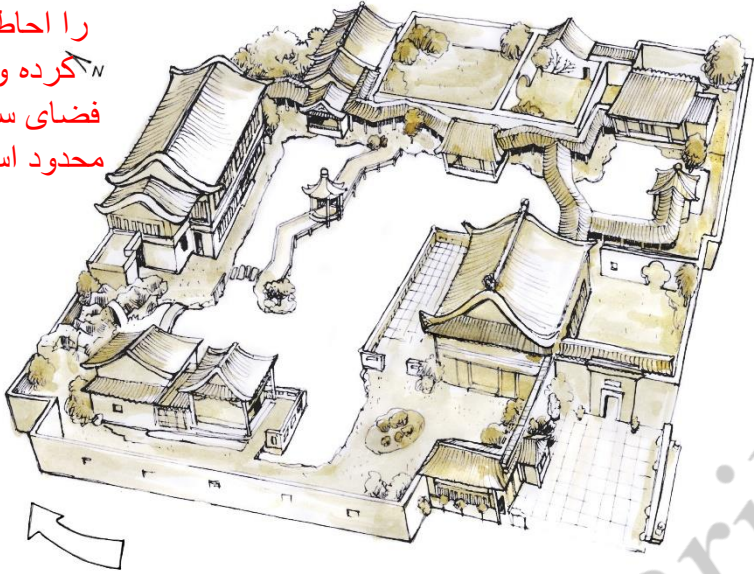
انسان در خلوت و در مسیر پرپیچ و خم زندگی (سلوکی در تنهایی و در طبیعت)



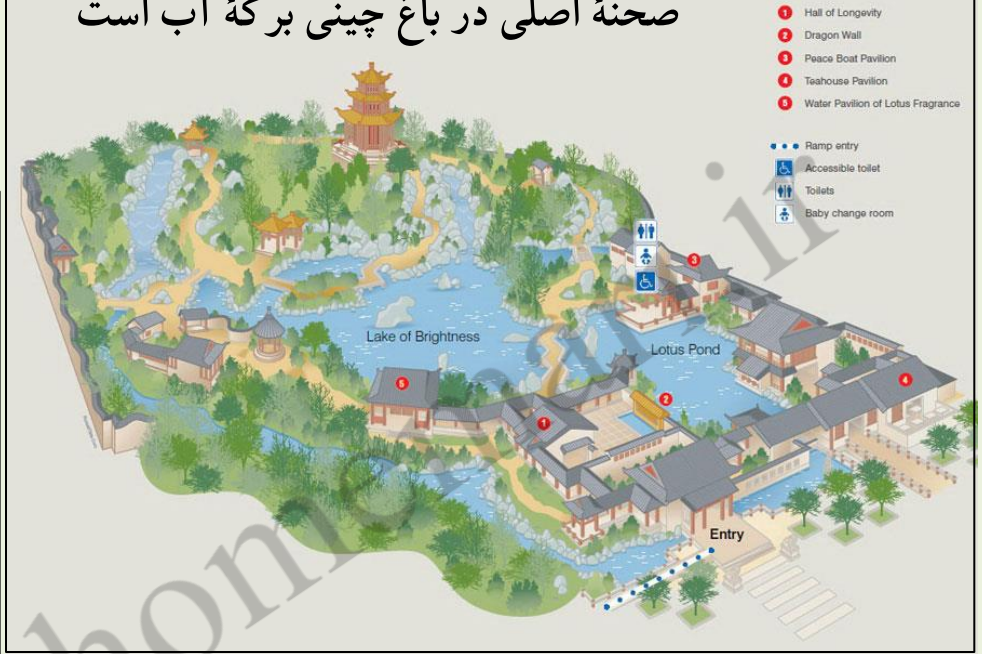
کلیات طرح باغ چینه

ترکیبی از معماری منظم و طبیعت ارگانیک
تراکم ساختمان‌ها نسبت به باغ ذن چشمگیر است

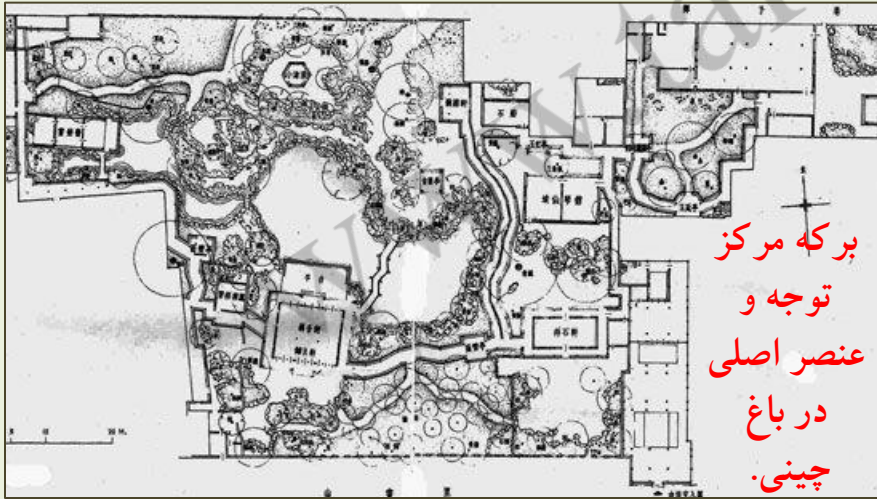
بناها دریاچه
را احاطه
کرده و
فضای سبز
محدود است



صحنه اصلی در باغ چینی برکه آب است



وسعت عرصه‌های آب در باغ‌های سلطنتی چین چشمگیر است.



برکه مرکز
توجه و
عنصر اصلی
در باغ
چینی.



تعدد بناها در باغ چینی

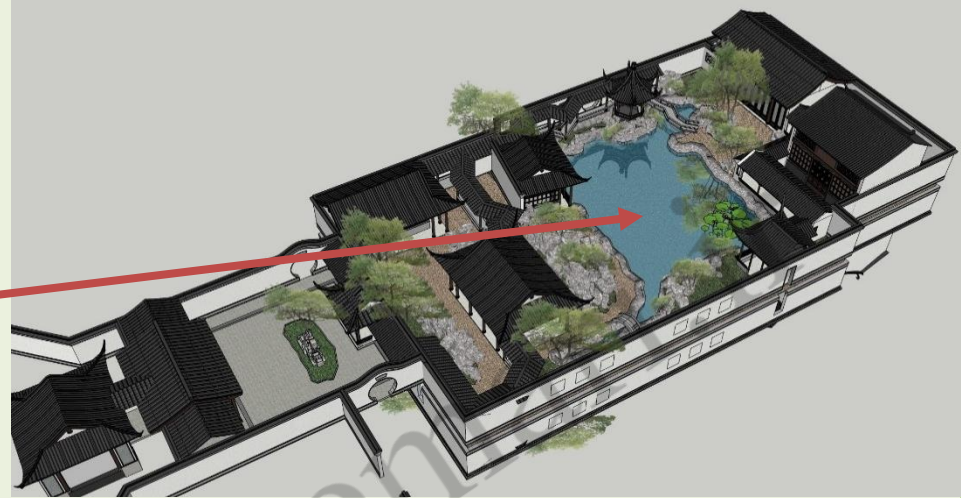
وسعت عرصه‌هاک آب آینه گون و نیلوفر آبه در باغ چینے

Master of Net Garden Map, Suzhou

باغ مشهور یک تاجر در شهر سوچو در شرق چین (قرن ۱۷ میلادی تا کنون)

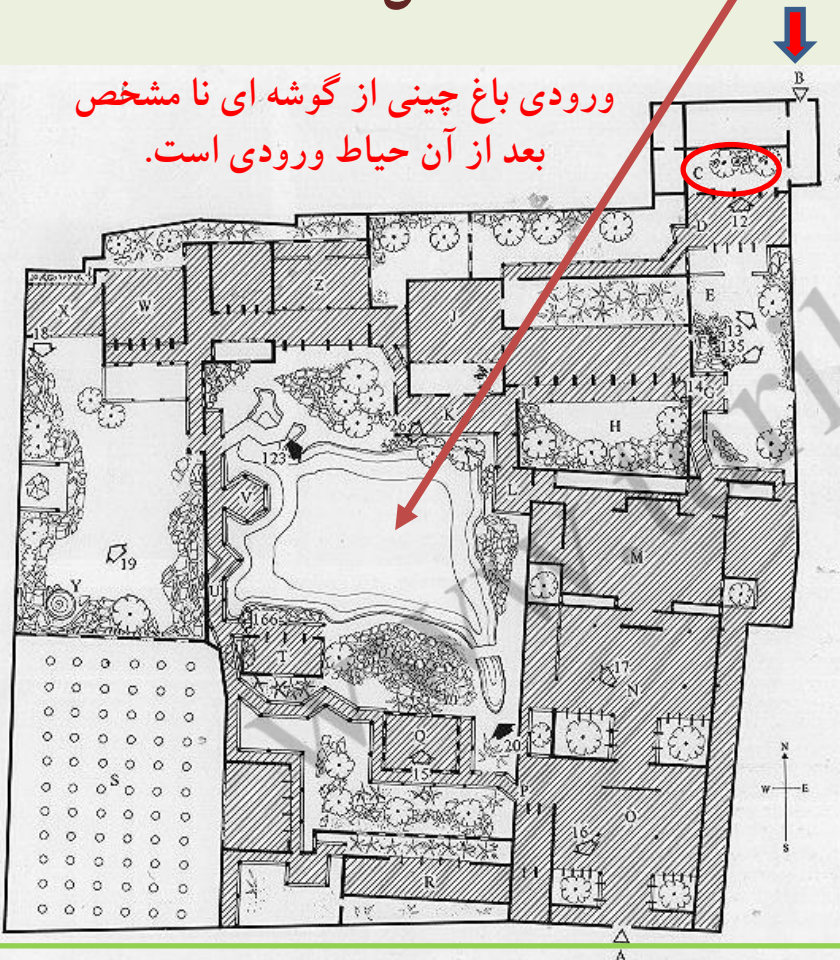


- حیاط میانی باغ با یک برکه بزرگ
- حیاط‌های متعدد در باغ مسکونی
- وسعت برکه آب در باغ، محصور با ساختمان‌ها



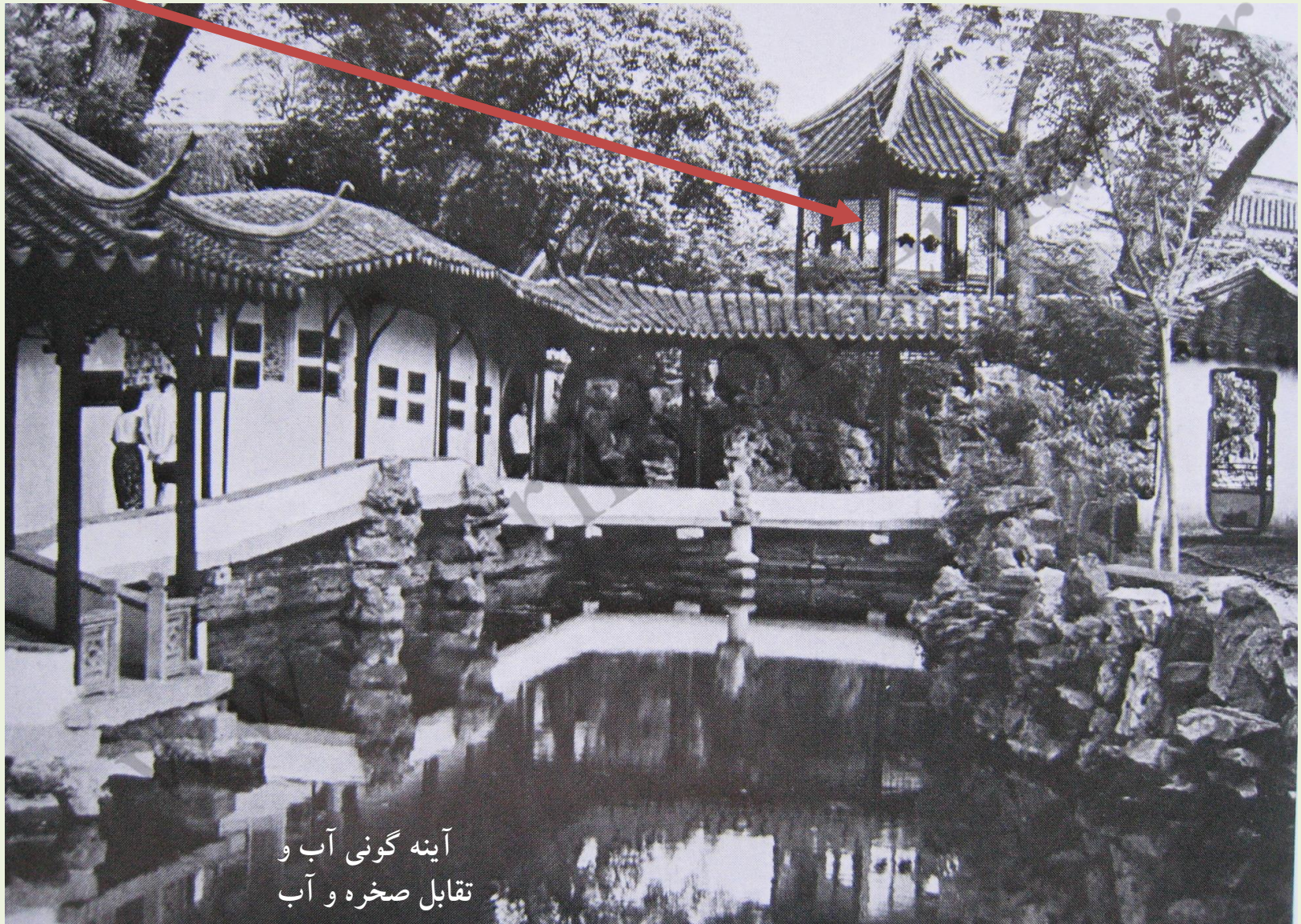
ورودی باغ چینی از گوشه ای نا مشخص بعد از آن حیاط ورودی است.

زیر: حیاط ورودی به یک باغ چینی



حیاط مرکزی با برکه تعریف می‌شود

آبنمای وسیع و صخره‌ها با رواقی دور حیاط، درختان بلند در فضاها پشتی همراه یک نظرگاه مطبق.



آینه گونی آب و
تقابل صخره و آب

حیات مرکز با کوشک در میانه (نظر گاه اقامتی) در قصر ممنوعه

دو نوع نظاره و تأمل در باغ چین

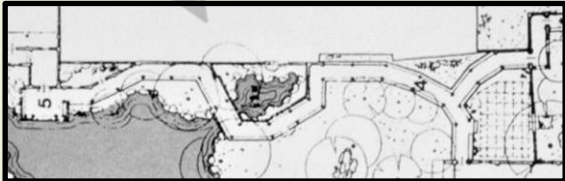
۱- نشستن و نظاره کردن

تأملاتی همراه با شنیدن موسیقی یا مراسم چای
در آلاچیق یا در ایوان خانه مشرف بر برکه در
شب‌های مهتابی.



۲- گام زدن و تماشا

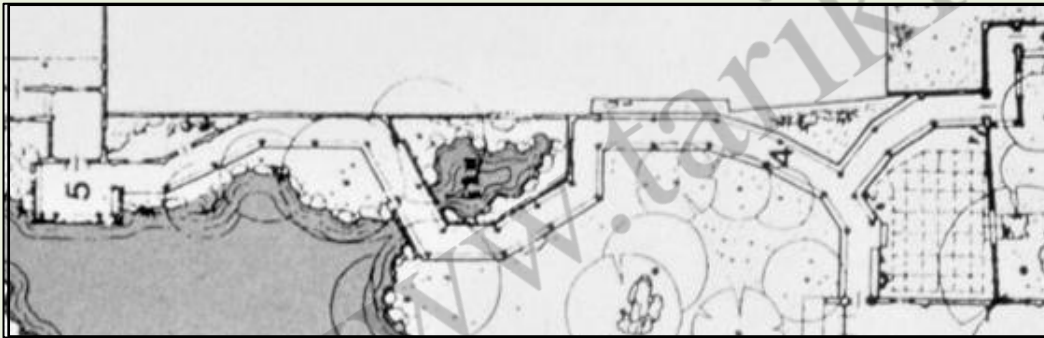
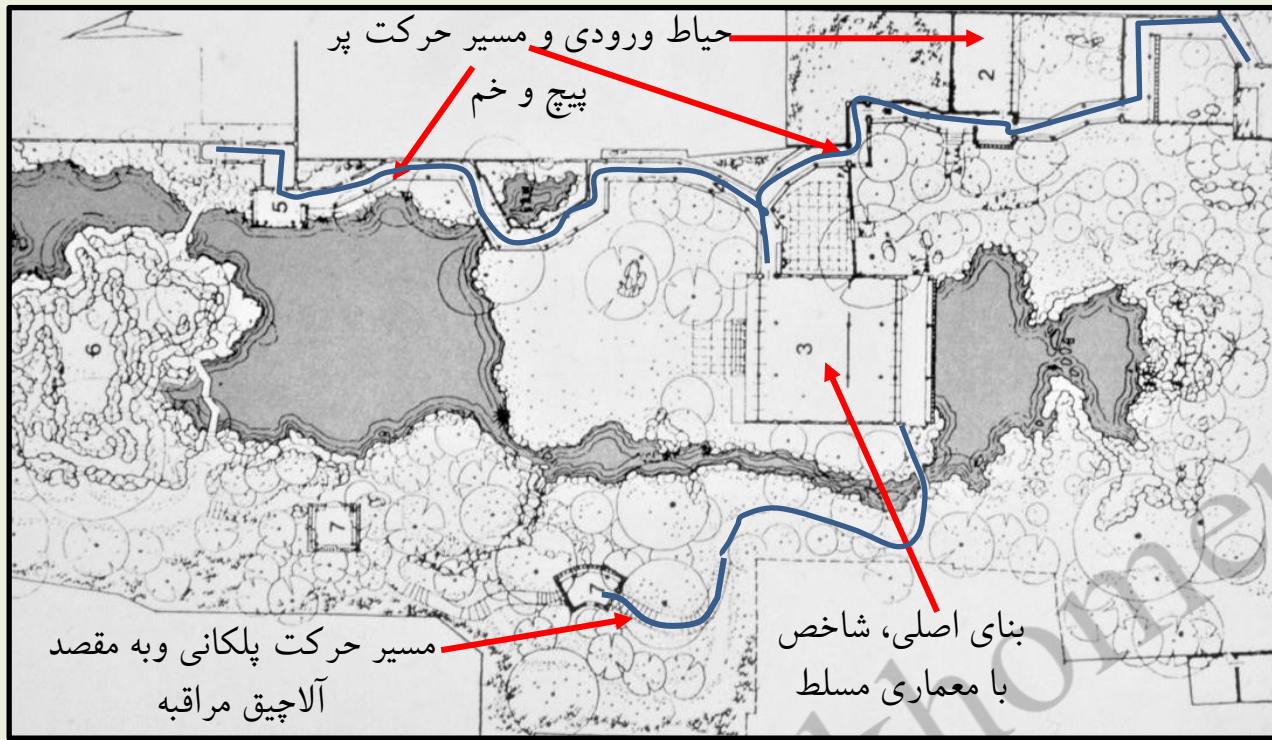
تأملاتی در حال حرکت و دریافت مناظر در
جریانی پویا و بعضاً در مسیرهای سرپوشیده و یا
عبور از دروازه‌های نمادین و پرداخت شده از
نظر معماری و رسیدن به آلاچیق‌های نظرگاهی.



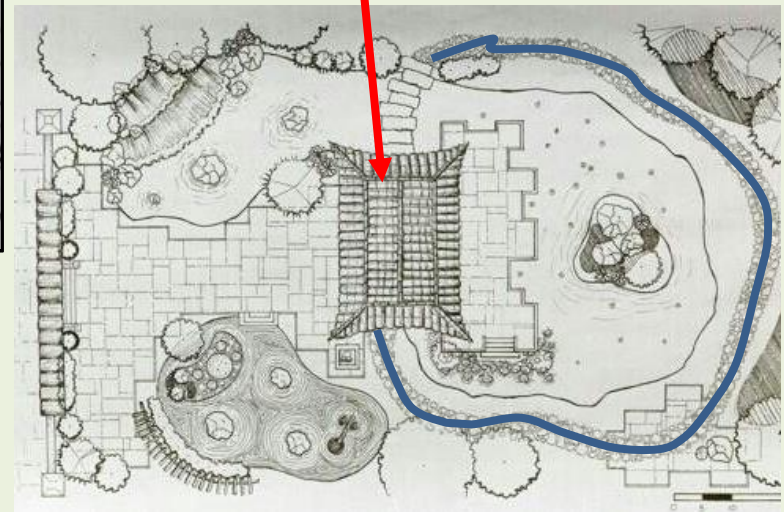
طرح ارگانیک باغ و مسیرهاک حرکت و تماشا

انتظام هندسی و صلابت بناها
نمودی از تعامل تضادها در هستی
طبق دو گانه:
«بین و یانگ» است.

حضور مسلط و هندسی بنا در
میانه باغ اما مسیر رسیدن به آن
پیچ و خم دار و ارگانیک است.



مسیر عبور پر پیچ و خم باغ چینی، همانند باغ ژاپنی، اما با
ساخت و فضایی متفاوت: دارای کفسازی، سقف و ستون‌ها و
نرده‌های حفاظ است. (جنبه تمثیلی پیچ و خم آن نیز چند معنایی است.)



مسیرهاک بسیار پرداختهء باغ چینے



پرداخت چوب ها و کفسازی
و تزئینات رنگی از ویژگی
هایی است که در باغ ذن کاملاً
معکوس آن است.

این ویژگی های برگرفته از
آموزه های کنفوسیوسی، مسیرها را
در باغ چینی جزو ابنیه و منظر
پردازی سخت باغ قرار می دهد.

مسیرهاک عبور و تماشادر باغ چینے



مسیر با پیچ و خم اما مقصد مشخص و عیان در باغ چینی

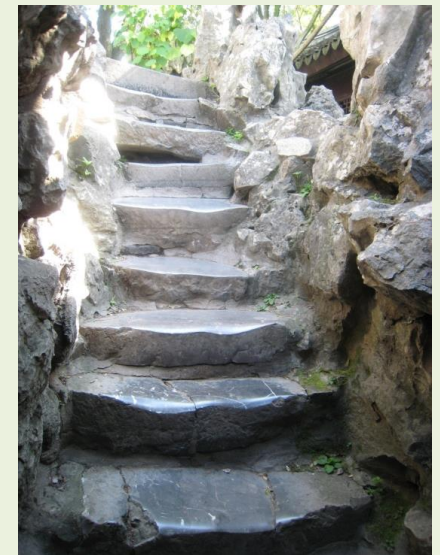
مسیر با طراحی معاصر (گیاہان قیچی خوردہ حاشیہ تأثیر غرب)



مسیر طبیعت‌گرا و متفاوت با مسیره‌هاک پرداخت شده

پله‌های سنگی در محوطه باغ برای رازآلود و طبیعی
جلوه دادن مسیره‌ها به طرف مغاره‌های صخره‌ای

مسیره‌ها یا معابرک رمز و رازک و غارمانند.





پله‌هاک رمزک

ورود به بناها

بر اساس افسانه‌ها

از صخره‌های ناهموار ایجاد شده
است.



رمزپردازک

بر اساس،

عقاید و

افسانه‌هاک

کهن

چپ: پله‌های

رمزی داخل باغ



کف سازگ با نقوش سمبلیک



دایره نمادک از هستی



دری نمادین بین حیاط‌های باغ چینی
با صخره‌ای مجسمه‌وار



- درگاه بین دو حیاط باغ به شکل دایره.
- پنجره مشبک اتاقی به سوی حیاط.
- سایه درخت بر دیوار سفید بر بعد باغ می‌افزاید.



دروازه‌هاک نمادین با معانی افسانه‌هاک (در طول مسیرهای بین حیاط‌ها)



کف سازگ برآگ جلوخان باغ و نشان دادن مسير (کجاوه صاحب باغ در جلوخان باغ)





«الاجيق»، نظرگاهے براے مراقبہ
فضای مراقبہ برای نشستن و نظاره کردن، نخست رو به
«منظر آب» و سپس سایر عناصر طبیعت است.





اشراف به منظره در باغ چینی از بنا یا از آلاچیق



نحوه حضور معمارک در باغ چینه : عمارت مسکونی به مثابه نظر گاه نشستن و مراقبه
حضورى تنیده با بافت باغ اما برخلاف ژاپن، با رنگامیزی قرمز بدنه و خاکستری یا طلایی سقف، پرصلابت و نمایشی
است.



باغ‌هاک مسکونے آشراف شهرک (حضور معماری در باغ پر صلابت است)

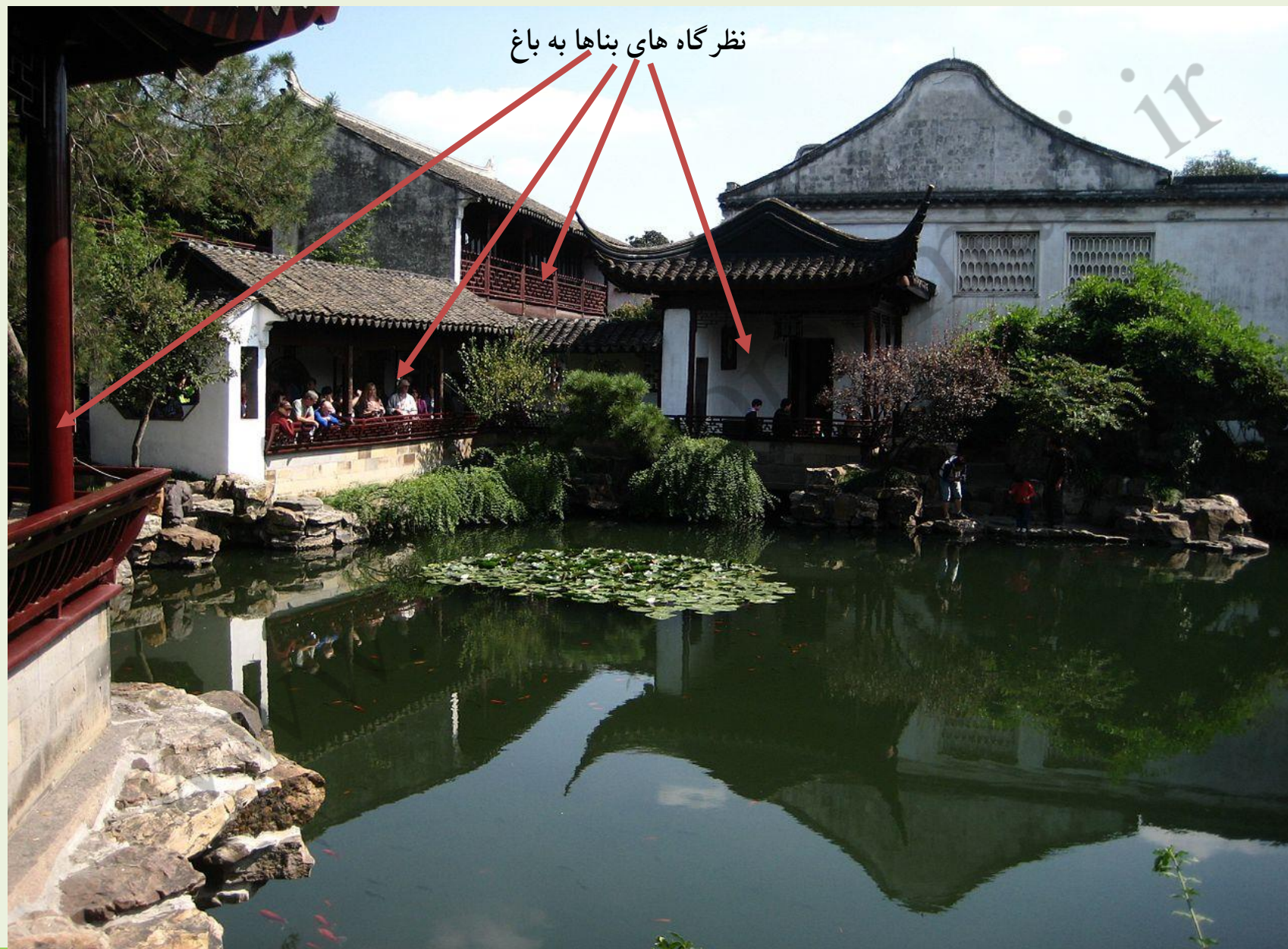
زمینه خاکستری و سرخ سنگین معماری، مسیر سرپوشیده، صخره‌ها، آب و گیاه
(تضاد و تعادل، منظر سخت و نرم)

ساختمان سکونتی به مثابه کوشک، مسیر دسترسی به آن از روی آب با صخره‌های
نخراشیده به عنوان پایه پل. برکه عنصر اصلی باغ‌سازی



ساختمان برای نشستن و نظاره و پل برای عبور و تماشا

معمارک، برکه، نیلوفرها: منظر میانی باغ مسکونی برکه آب است با نیلوفرها در مقابل نظرگاه



حضور پر صلابت معمارک (مسکونی - نظر گاهی)، اما تنیده در بافت باغ نما از «حیات پیشین» یک باغ با آرایهء صخرهء آهکی خورده شده، در آن

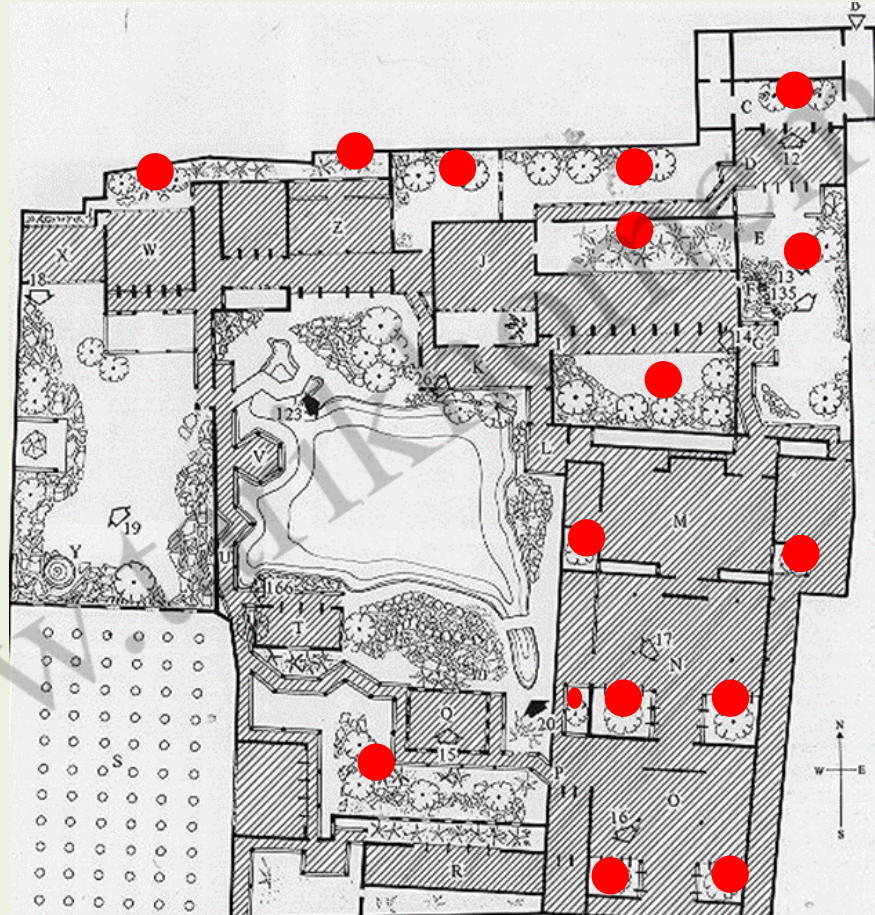


معمارک مسکونے و «حیات پیشین» یک باغ مسکونے اشرفے

پله و رودی صخره‌ای کارکردی و نیز یک آرایه نمادین است. فضای اصلی باغ و برکه در پشت این نما است.

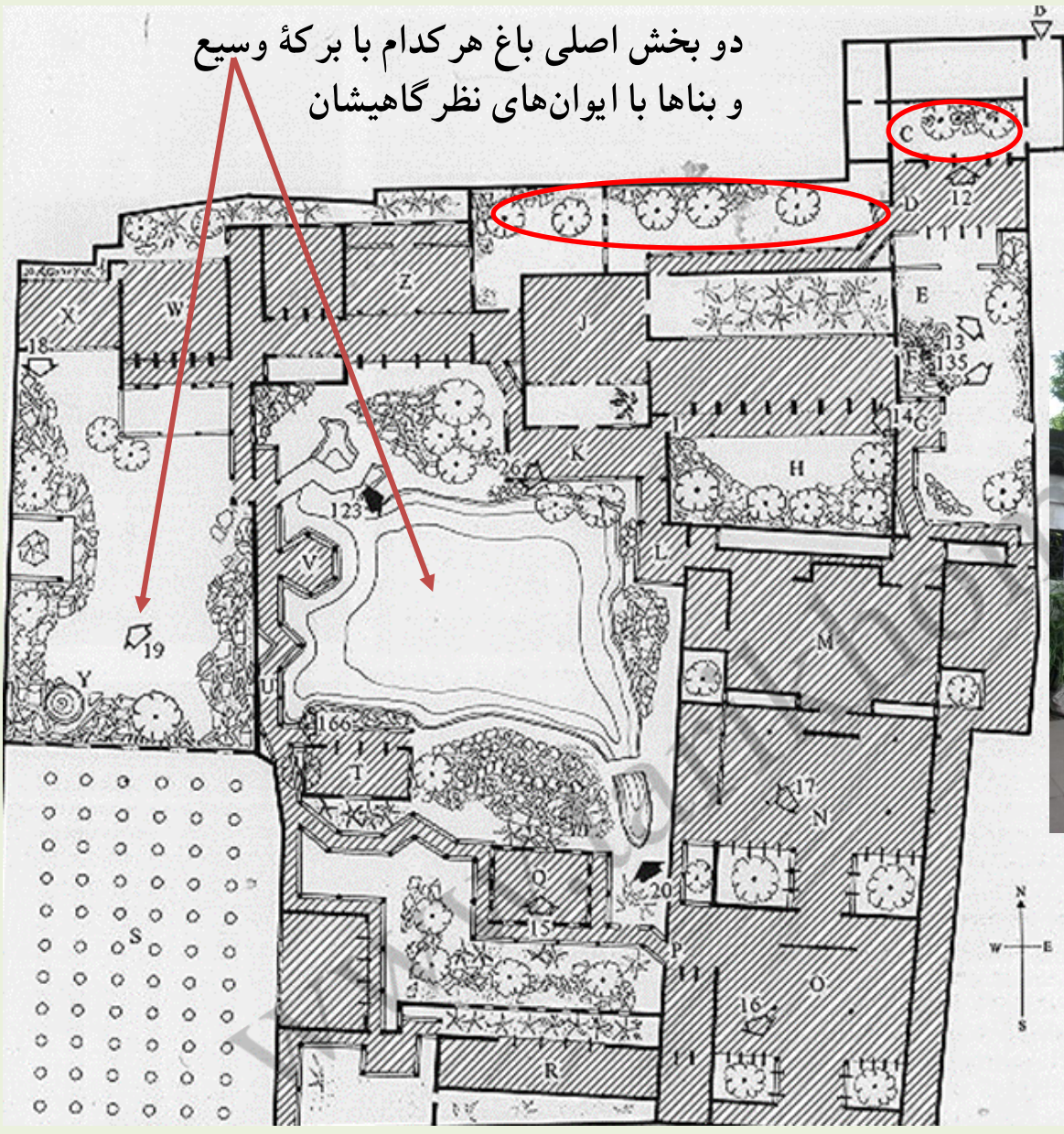


حیاط‌هاک متعدد و خرد در باغ‌هاک مسکونے



دو بخش اصلی باغ هر کدام با برکه وسیع و بناها با ایوان های نظر گاهیشان

«حیات پیشین» ورود به باغ چینه



تراکم ساختمانی بالا و حیاط های میانی متعدد در بین ساختمان ها. باغ اصلی در وسط با برکه بزرگ و درختکاری های اطرافش.

حیاط پیشین یا ورودی به بنای اصلی با ایوانی نظرگاهی اش





یکی از حیاط‌های متعدد
کوچک با صخره و گیاه

حیاط‌هاک خرد و متعدد در باغ مسکونی

چینه

با نمایش صخره و گیاه و دیوار سفید. بدون

حضور آب

در ژاپن حد و مرزها سیال و دیوار عنصری

است که دیده نمی‌شود. اما در چین دیوار

عنصر جدا کننده پر اهمیتی است

آرایش حیاط‌های متعدد باغ چینی با صخره و گیاه و
دیوار سفید

در باغ ژاپنی دیوار دیده نمی‌شود و در باغ چینی
دیوارهای سفید در گوشه و کنار دیده می‌شوند.

در پوش دیوارها سفال خاکستری هستند و گاه نقش
اژدها را دارند.



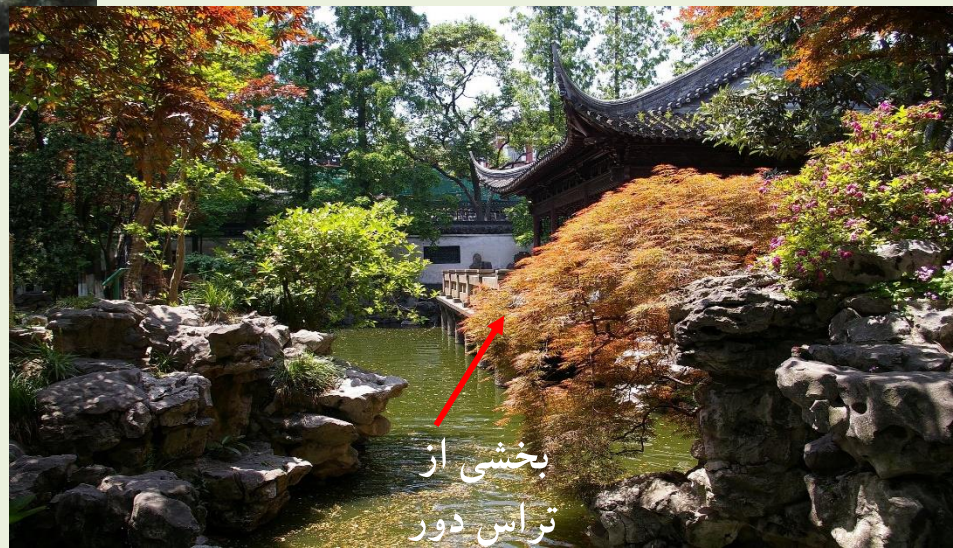
رنگ در باغ: بخشی از فضای باغ اشرافی با عناصر مشخص باغ چینی و رنگ خاص هر کدام



رنگ نزدیک به سرخ سنگهای کف و منظر صخره‌ای در تضاد با درختان سبز نمایش تعامل تضادها و ایجا فضا است.

رنگ و فرم ساختمان «سکون» - نظرگاه»
باغ چینی:

حکایت رنگ و بی رنگی و لطافت و صلابت است



بخشی از
ترانس دور

بنا، نظرگاه

صخره در باغ چینے و حضور معنایے آن (آلایق یا نظر گاه مشرف بر برکة نیلوفر آبی و صخره‌ها و درختان)



حضور صخره‌ها در منظرپردازی چینی



صخرہا گاہے محوطہ ہاے رمز و رازگ مے سازند.



صخره، مغاره، دریاچه و انعکاس



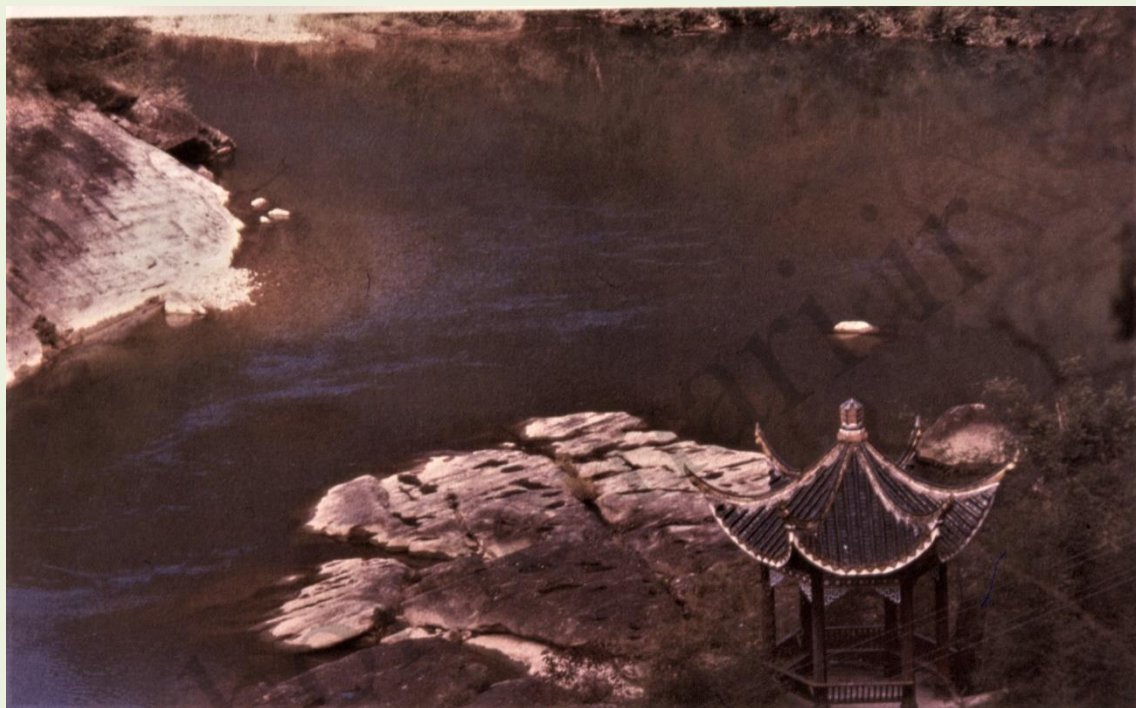
همجواری تضادها در باغ چینی: آب نرم و شفاف، صخره سخت و کدر، درختان سبز و لطیف

صخره و آب در باغ

چینه

روایت تضاد نرمی و سختی در

عین سختی و نرمی هستند



یک صخره آهکی، عنصری در منظر
پردازی چینی، در باغ شهر ممنوعه

آلاچیق محل مراقبه مشرف بر آب و کوه مقابل
و مستقر بر روی صخره‌ای ناهموار.

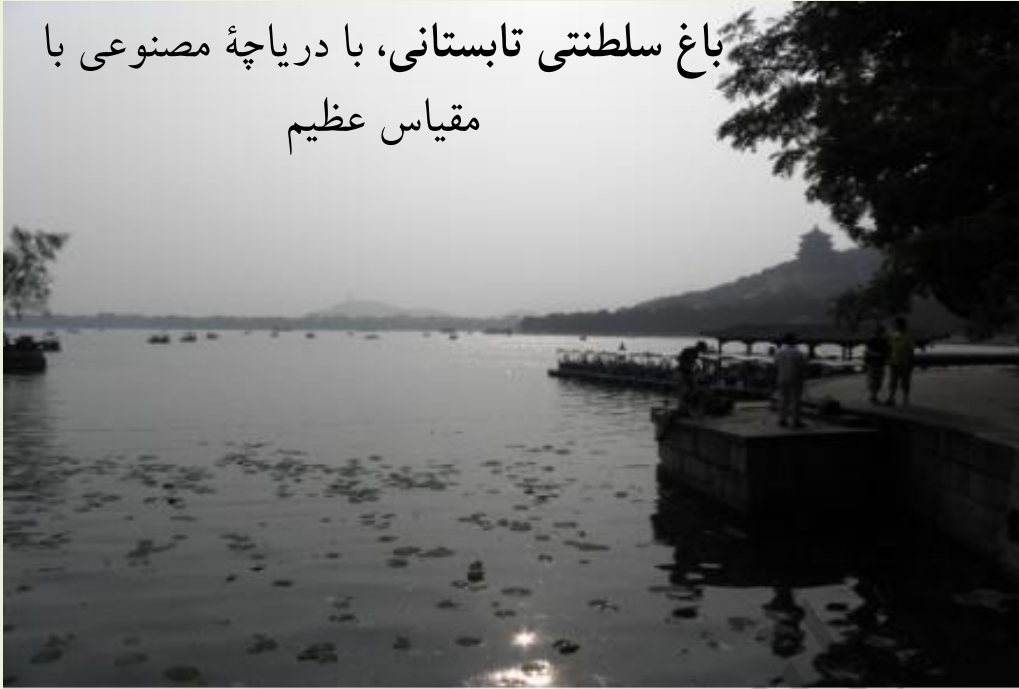


انواع آلاچیق‌های چینی، محل نظاره و مراقبه



آب و باغ

باغ سلطنتی تابستانی، با دریاچه مصنوعی با
مقیاس عظیم



حتی در باغ‌های غیر سلطنتی و در مقیاس غیر
عظیم، عرصه آب مهم‌ترین بخش باغ است.

کاخ تابستانی شهر ممنوعه، اسکله قایق سواری و نظرها



اشراف تپه شمالی و باغ شهر ممنوعه به دریاچه



آب و باغ



آب و باغ



باغ - معبد و موضوع معرفت شناختی انعکاس در آب

باغ - معبد و منظر گستره وسیع آب



آب و باغ و انعکاس: انعکاس در نهري که از باغي بزرگ مي گذرد



آب و باغ و نیلوفر

(مفهوم نمادین نیلوفر در دریاچه‌ها و برکه‌های باغ چینی)

دریاچه نیلوفرآبی در شهر ممنوعه



نیلوفر آبی

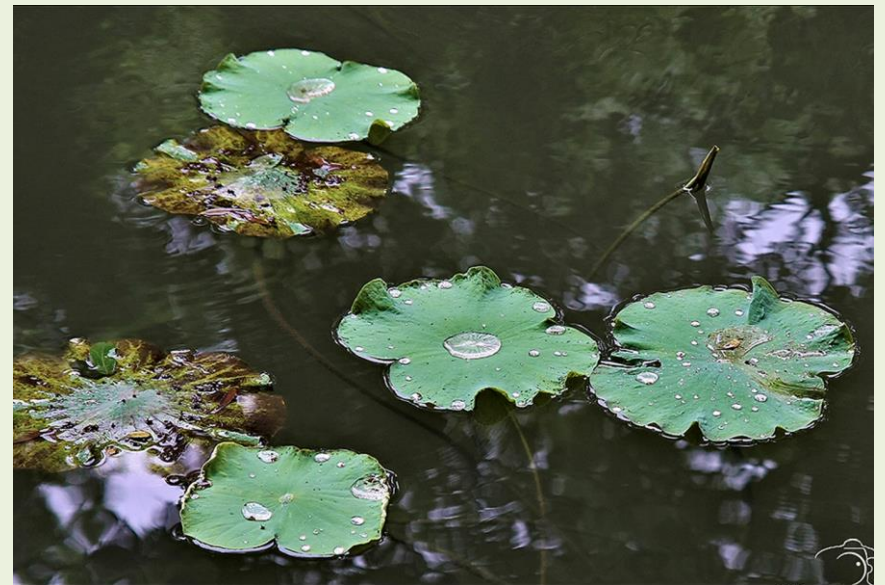
با زیبایی چشمگیر و معنایی
مقدس در بودیسم



Lotus Flower

نیلوفر آبی چون ریشه در آب و گل و برگ در هوا دارد،
پدیده‌ای مقدس در آیین هندو و بودایی بوده و این عقیده به
چین و ژاپن هم رسیده است.

طبق افسانه، بودا در هنگام تولد شروع به راه رفتن کرد و
همزمان از زیر پاهایش نیلوفر می‌روید.
مجسمه‌های بودا نشسته بر نیلوفر معروف‌اند.



نظرگاه مشرف بر برکه
و نیلوفرها

با انعکاس در
برکه وسعت باغ
دو چندان می شود





انعکاس در برکه نیلوفر



جایگاه مراقبه مشرف بر برکه

نظرگاه‌های مشرف بر برکه نیلوفر آبی



برکه
نیلوفر
در قصر
ممنوعه



جریان آب در باغ چینے و حاشیہء صخرہا کے



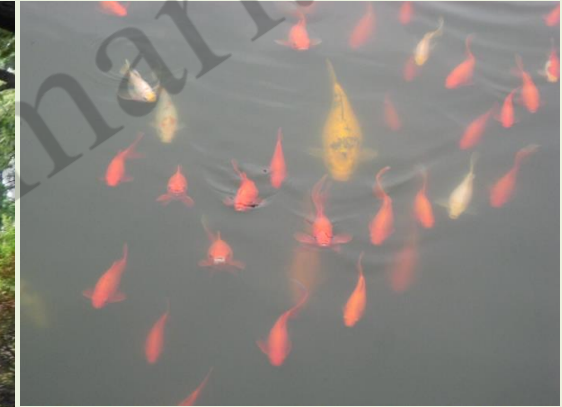
ماهے و نقش نمادین آن

منظر آب راکد و آب جاری و ماهی قرمز و معبر دارای شکستگی

باغی که گردشگاه
عمومی شده



ماهی قرمز یک عنصر منظرپردازی در آب



سایر عناصر طبیعت در باغ چینے





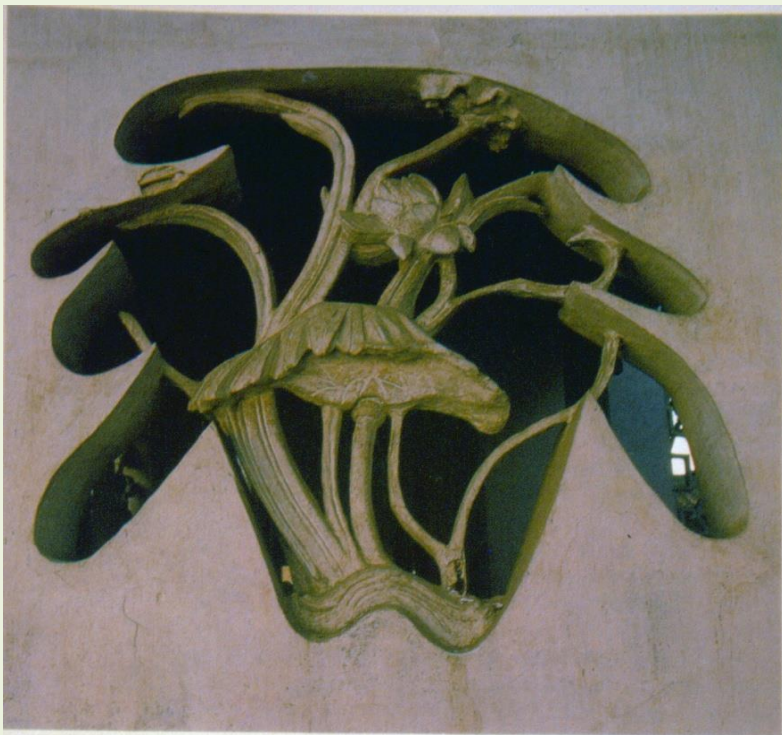
بازشوها

بازگ نور و سایه
نقش پرنده
یا
گل و گیاه

این بازشوها کوچک و صحنه نمایش نور سایه هستند و برخلاف پنجره‌های باغ ژاپنی برای نمایش بیرون و وحدت بیرون و درون طراحی نشده‌اند.

مشابه این بازی در یک نوع تئاتر چینی
(نمایش سایه‌ها)

وجود دارد.



یازشو ها حتی بین دو حیاط نوعی قاب نمایش و نیز عامل
ارتباط بصری محدود هستند.

بازگ نور و سایه

روی دیوار های سفید حیاطها



سایه بامبوها روی دیوار سفید، بازی نور و سایه



سبزینه کنار دیوارهاو بازی سایه آنها روی دیوار سفید

نمادگرایے و صورتہاے سمبلیک





ازدهای خوابیده
بر روی دیوار باغ



درپوش دیوار بدن
و دم ازدها است.

Bonsai



منظر پردازی مینیاتوری از طبیعت



باغ چین

نمونه‌هاک معاصر



صخره در باغ معاصر چین





نمایش صخره و آب و آبرو در صورت معاصر
باغسازی چینی (شانگهای، اکتوبر 2012)







محلّی برای آبشار



الهام از مظرپردازی چینی در مقابل یک رستوران، منظر شهری معاصر

ساختمان مدرن تئاتر ملی چین در پکن و حضور نمادین آب و انعکاس



奥林匹克森林公园全景图 Panorama of Olympics Forest Park

پارک جنگلی عظیم المپیک پکن



تاریخ معماری منظر

www.tarikhomemari.ir

پایان بخش :
باغ سازک در شرق دور
ب: باغ چینے و تفسیر آن