

درس باغ ایران و تاریخ آن

۵- باغ‌های ناشناخته و پراکنده ایران

دکتر لادن اعتضادی

دانشگاه شهید بهشتی

دانشکده معماری و شهرسازی

دوره مطالعات معماری ایران

۱۴۰۲

باغ هاك ناشناخته و پراكنده ايران

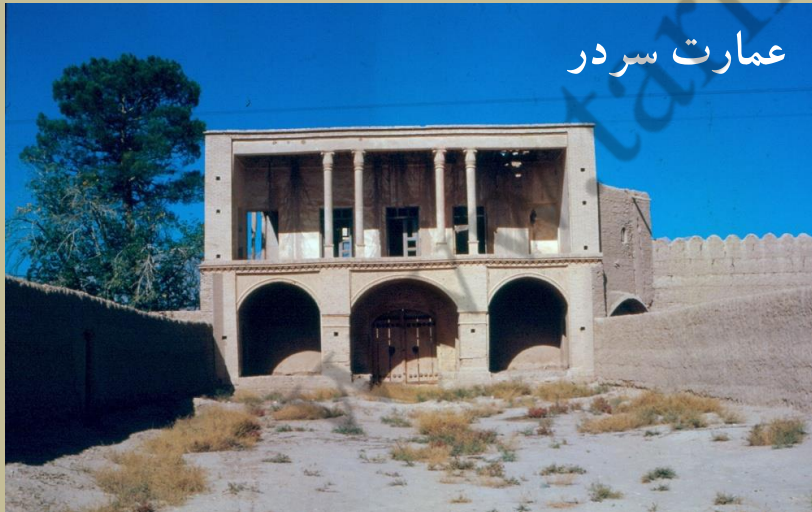
بيوتات



منظر بيروني



عمارت سردر



خيابان باغ



باغ‌هاک ناشناختهء ایران

در سراسر ایران، آثاری از باغ‌های پراکنده، در طیفی از باغداری بهره‌مند از طراحی، تا باغ‌سازی‌های فاخر می‌توان یافت.

در این میان

- برخی باغ‌های نظام باغداری از ویژگی‌های طراحی ساده برخوردارند.
- برخی باغ‌ها از جمله باغ‌های اربابی فاخر، بهره‌مند از هنر باغ‌سازی تراز اول هستند. این باغ‌ها وجه بهره‌وری از محصولات باغی را هم داشته‌اند.
- برخی باغ‌های اربابی صورت ساده‌ای از باغ‌سازی دارند، بیشتر متمایل به بهره‌وری اقتصادی هستند، اما اصول بنیادین طرح باغ ایرانی در آن‌ها حضور دارد.
- برخی باغ‌ها از نوع باغ‌های همجوار شهر بوده‌اند که بعد از برداشته شدن حصار و توسعه شهر جزء باغ‌های داخل شهر شده و صورت خانه - باغ پیدا کرده‌اند.
- «خانه - باغ»ها از نوع اربابی و غیر اربابی هستند.

باغ‌های ناشناخته و پراکنده در ایران اگر از نوع باغ‌های حکرمی نباشند
غالباً از نوع باغ‌های اربابی هستند

تصاویری از چند نمونه از باغ‌هاک ناشناخته

از مقاله باغ‌های خانی / دکتر علایی (تصویر ۶- طاباqa باغی صحیح است)



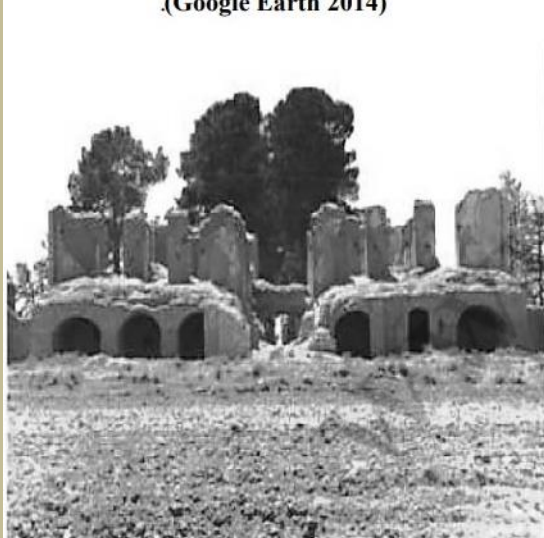
ت ۱۲. عکس هوایی باغ نشاط تقی آباد نیشابور
(Google Earth 2014)



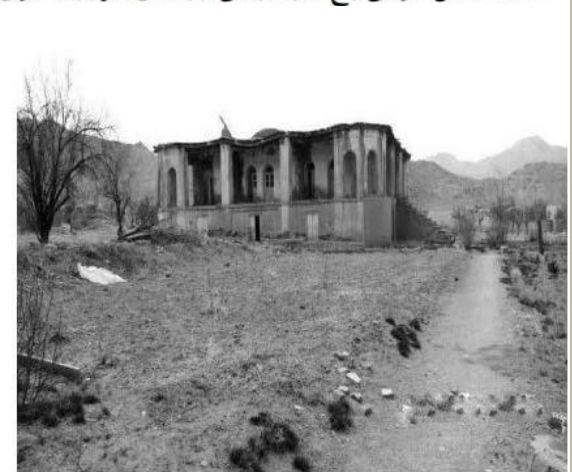
ت ۷. عکس هوایی باغ علی آباد بجنورد



ت ۶: عکس هوایی باغ طاباqa باغی روستای فیروزق خوی



ت ۱۸. تصویری از نمای شمالی عمارت اصلی



ت ۱۶. تصویری از محور فرعی ورودی باغ و نمای



نمایش آب در بیرون و درون. بالا: باغ محمدآباد تفت. پایین: باغ علی آباد بجنورد



ت ۲. عکس هوایی باغ افضلیان در روستای مند گناباد
(Google Earth 2014).

مصادیق مورد مطالعه برای این درس

الف - باغ نشاط نیشابور (عمر بیش از یکصد سال احداث در ۱۲۹۶)

نمونه‌ای از باغ اربابی - حکومتی، به مثابه تفرجگاه و محل پذیرایی‌های خانوادگی و حکومتی و نیز مقر مالک برای مدیریت املاک مزروعی



ب - باغ صالح آباد بیدخت ، گناباد (عمر نزدیک یکصدسال)

نمونه‌ای از باغ اربابی با هدف باغداری و محصول برداری، در عین حال تفرجگاه خانواده



ب: باغ صالح آباد

پیدخت گناباد

www.tarikhonemari.ir

موقعیت جغرافیایی بیدخت در حوضه آبریز گناباد

یک رشته کوه که عمده قنات‌های گناباد از آن آغاز می‌شوند، حد فاصل حوضه آبریز گناباد و حوضه آبریز فردوس است.

بیدخت در شمال جومند (گناباد)



بیدخت ، همجوار جومند (گناباد) و مند
و نزدیک بيمرغ و روشناوند و رباب و کوثر و ...



منظر زمستانی باغ پسته در صالح آباد پیدخت

در مناطق کم آب هدف اصلی از ساختن باغ‌های اربابی، محصول برداری بوده است. محصول اصلی این باغ پسته و محصولات دیگر انار، انگور، زرشک و زردآلو است.



کوه‌هاک برف‌گیر و جلگه‌ها در منطقه گرم و خشک گناباد



چشم اندازباغ در کوير نشانهء آبادان



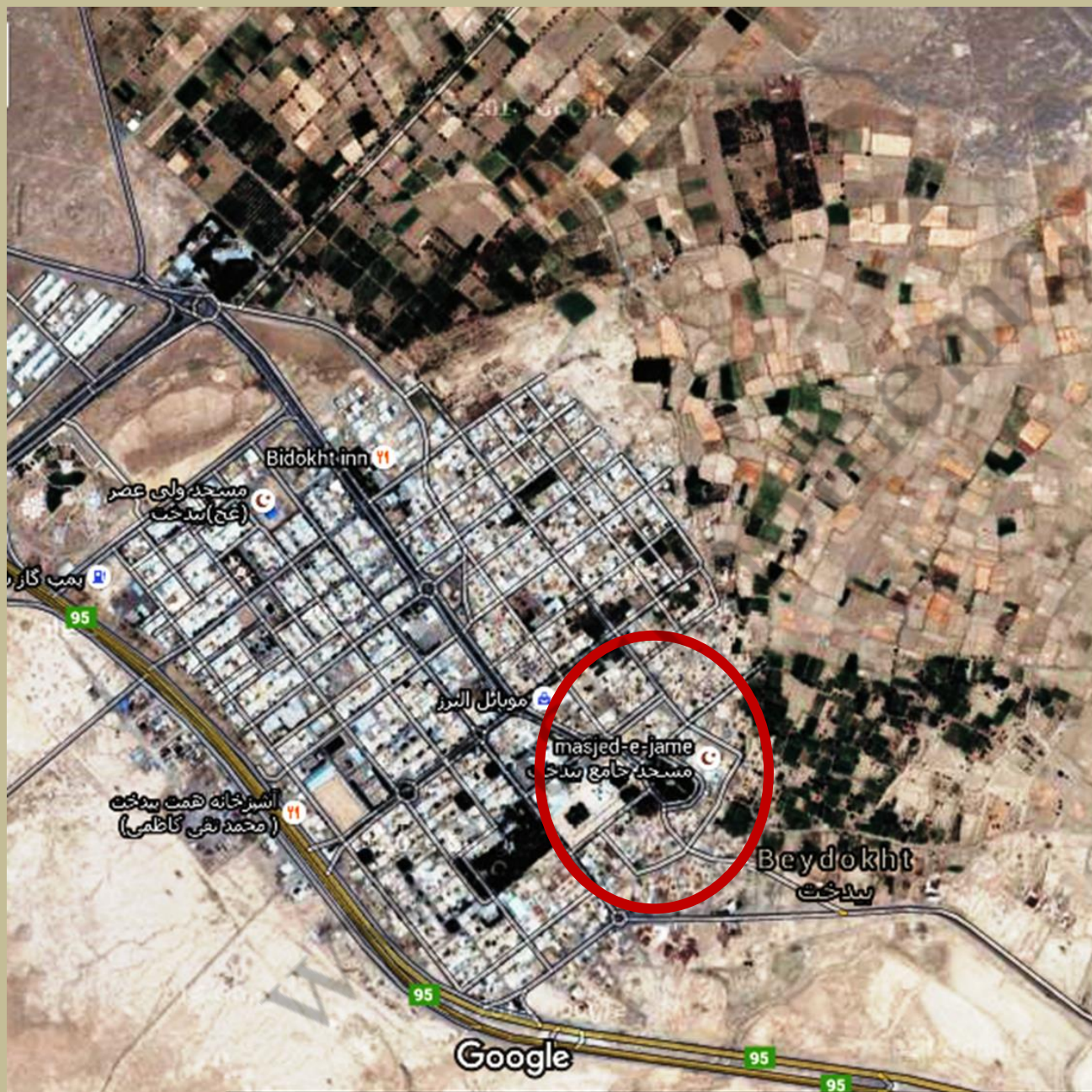
غلبه باغ‌ها بر مزارع همجوار در غرب شهر

شیب زمین در جهت شمال غربی - جنوب شرقی و عمود بر آن است.



آبادی، از جنس خاک در شرق و باغ‌ها از جنس درخت و سبزینه در غرب



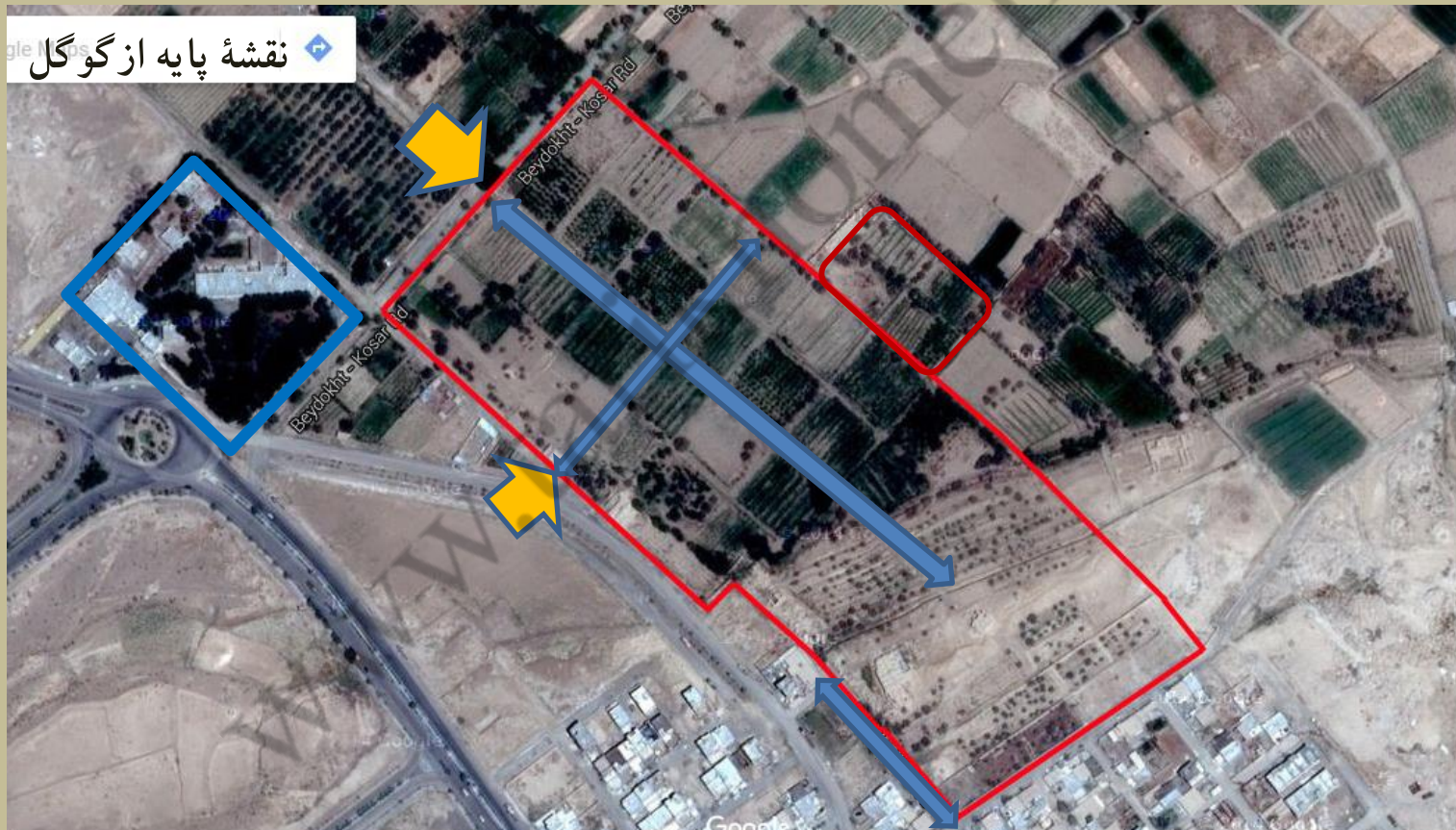


محدوده بافت تاریخی شهر پیش از زلزله ۱۳۴۸

در آن زمان فاصله
باغ از شهر بیشتر
بوده و اکنون رشد
شهر به طرف باغها و
مزارع، شهر و باغ را
نزدیک کرده است.

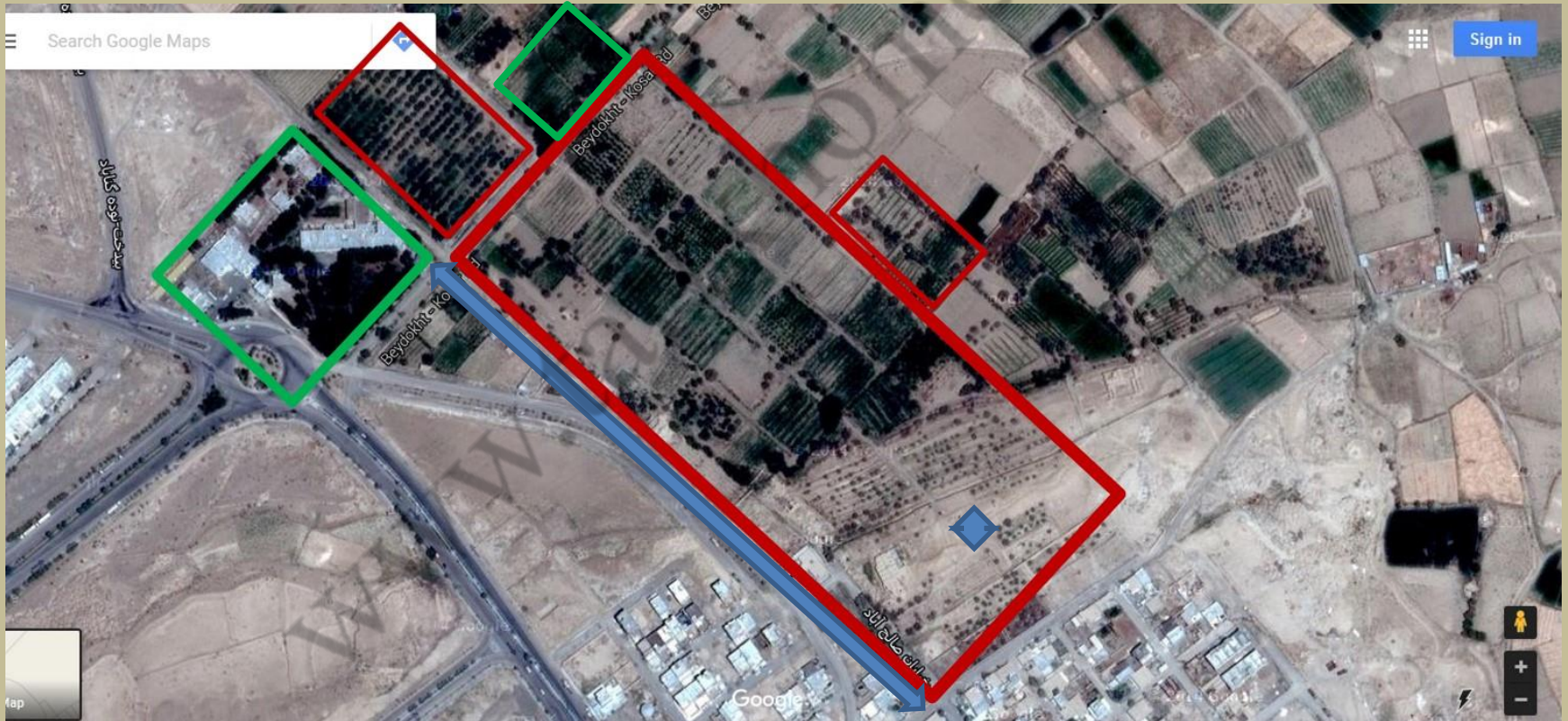
عکس هوایی محدوده باغ و باغ ها که همسایه

بخش جنوب شرقی باغ تپه‌ای با شیب تند است که ایجاد زاویه در حصار و کرت بندی باغ کرده است.



منطقه پر باغ و مزرعه صالح آباد به یمن وجود قنات

باغ صالح آباد، باغ بیمارستان و باغ‌ها و کشتمون‌های همجوار شهر «خیابان صالح آباد» در امتداد جنوب شرقی - شمال غربی باغ، اکنون به نام «خیابان دلگشا» است.



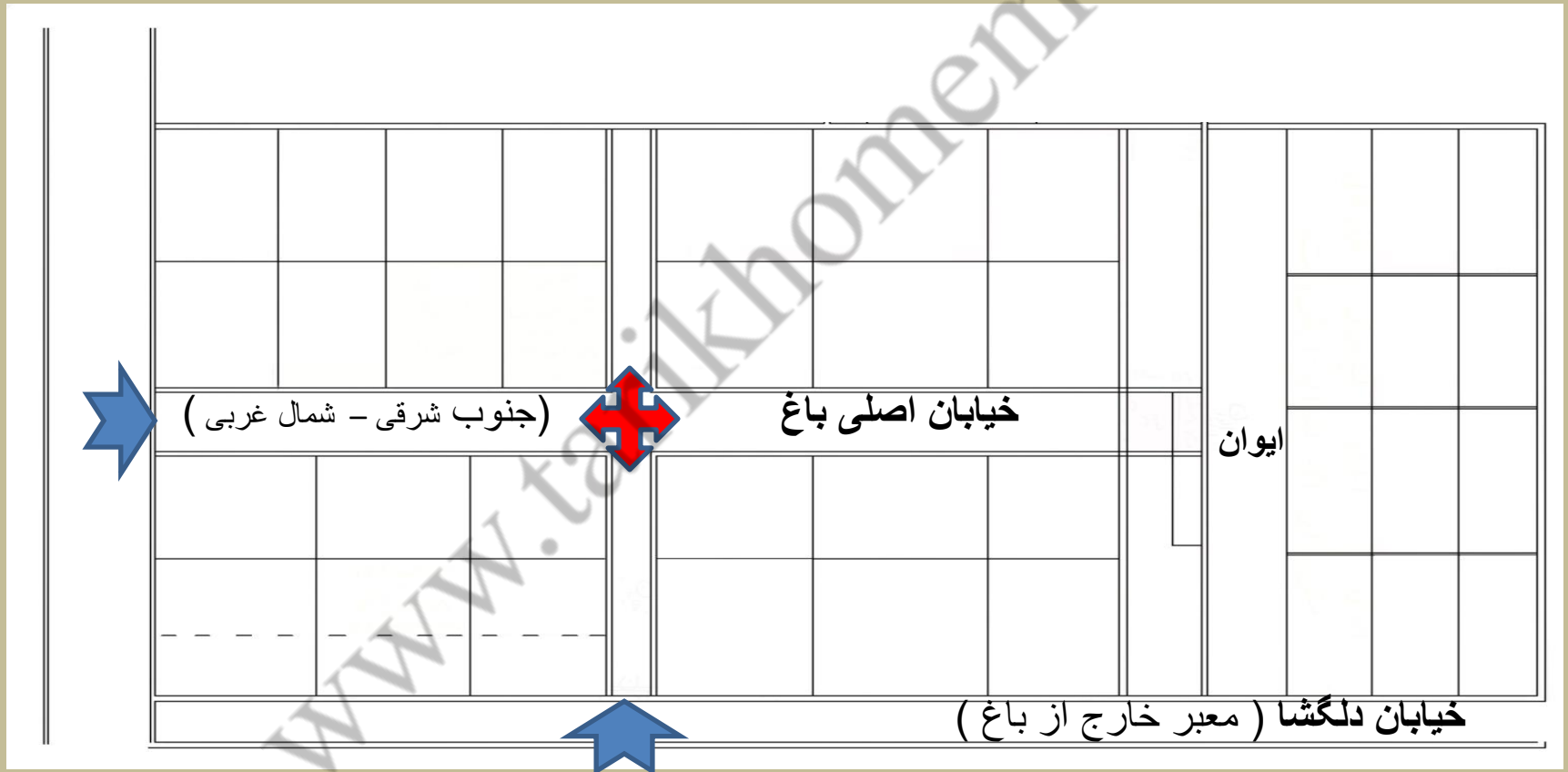
ایوان خشت و گله : در بالای تپه مشرف به باغ

محور های ورود به باغ و نظام چهار بخشی



زاویه گرفتن نظام کرت بندی و تغییر نوع درختان در دامنه تپه بالای باغ

کروکے کرت بندے، خیابان‌ها و ورودی‌هاک باغ چهاربخشے



سردر اصلی باغ «شمال غرب»

دو کاج در راستای کاج‌های باغ، در حکم نشانه‌ای در بیرون باغ و سایه‌انداز در محوطه ورودی باغ با پیرنشین و غرفه‌ها در دو جانب در ورودی



نماگہ داخلے سردر اصلے باغ «شمال غرب»

(دو کاج بیرون در دیدہ می شوند ، کاج و چنارهای خیابان باغ خشک شدہ اند)



جزئیات پلکان و پشتبند سردر از داخل



سردر فرعی «جنوبی» کنار خیابان دلگشا» روک محور فرعی باغ

دست راست، برج سردر ارتفاعش کاسته شده و سمت چپ برج بکلی از میان رفته است. دیوارهای باغ را در این بخش با آجر بازسازی کرده‌اند.



سردر فرعی «جنوبی» (درواقع جنوب غربی است)

از داخل و در راستای محور عرضی باغ، با دو اتاق خدماتی متأخر، در دو جانب

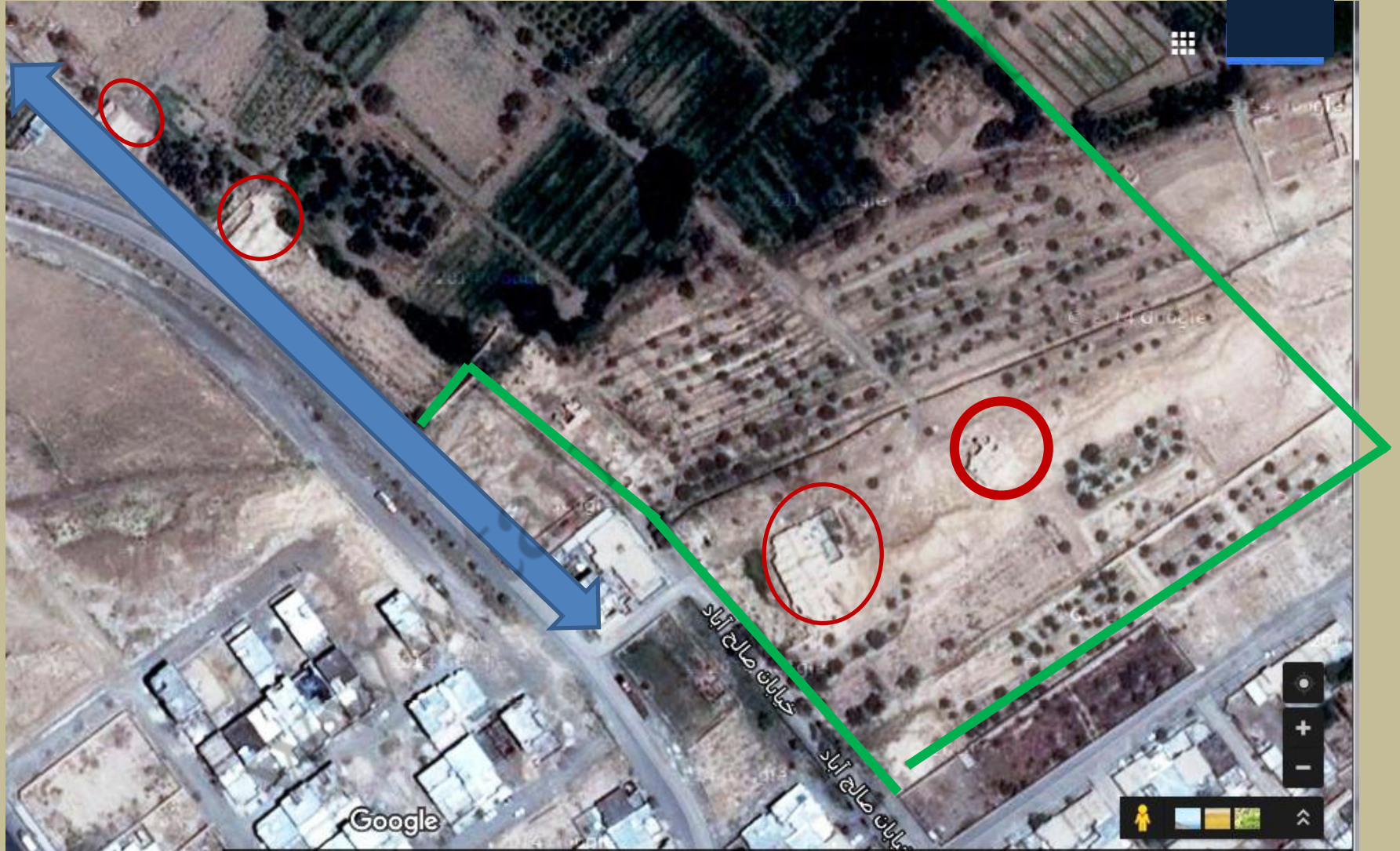


منظر باغ به طرف سردر فرعی از محل تقاطع چهاربخشی باغ



موقعیت بناهاک باغ و خیابان جنوبی (جنوب غربی)

دایره ضخیم تر ایوان باغ در رأس تپه، بیضی بزرگ طویل، بیضی کوچک سردر جنوبی، دایره آسیاب



ایوان باغ

بنای اقامتی باغ به نام ایوان

همچون کوشکی در بلندی باغ
رو به دو سو دارد.

«بنایی خشت و گلی، کاملاً ساده و روستایی»
محل بنا شیب تند دو طرفه دارد و بنا منظر باغ
و مزارع (کشتمون)ها را پیش رو دارد.

نمای شمال غربی ایوان مشرف به اصل باغ
است.



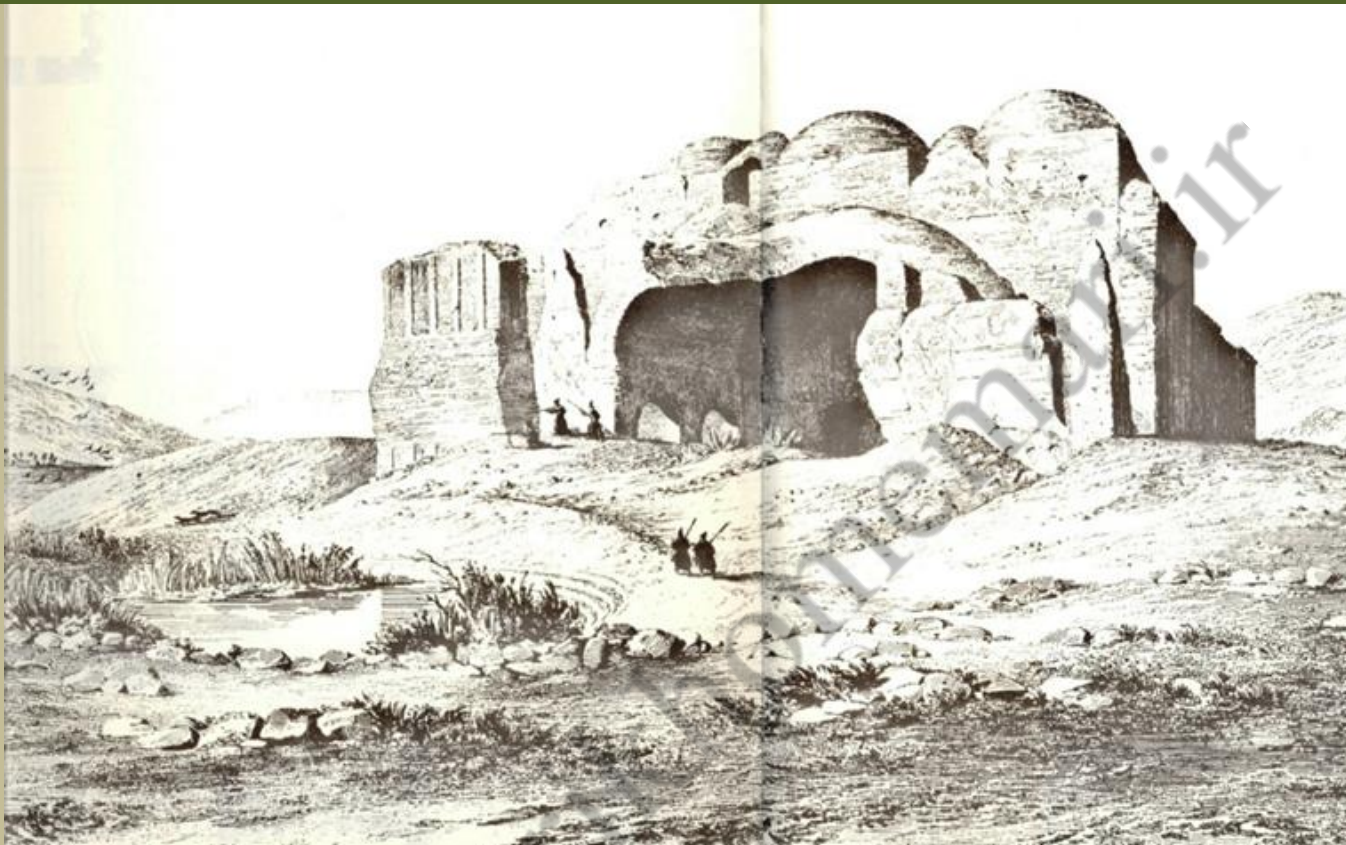
دورنماک ایوان بر بلندای تپه شرقی (جنوب شرق)



جبهه شمال غربی ایوان (رو به باغ)

جبهه اصلی ایوان که فروریخته بود، با حوضی در مقابل و اشراف کامل به باغ بنای نظرگاه یک باغ اربابی از مصالح بومی، خشت و گل و گچ، اما به لحاظ کیفیت فضا همچون یک کوشک است.





کاخ
فیروز آباد
فارس
با
ایوانی
مشرف بر
برکه آب



بالا: زمان خرابی بنا (دوره قاجار)

پایین: بعد از مرمت



ایوان باغ صالح آباد پیدخت

زمان ویرانی، در حال مرمت، پس از مرمت

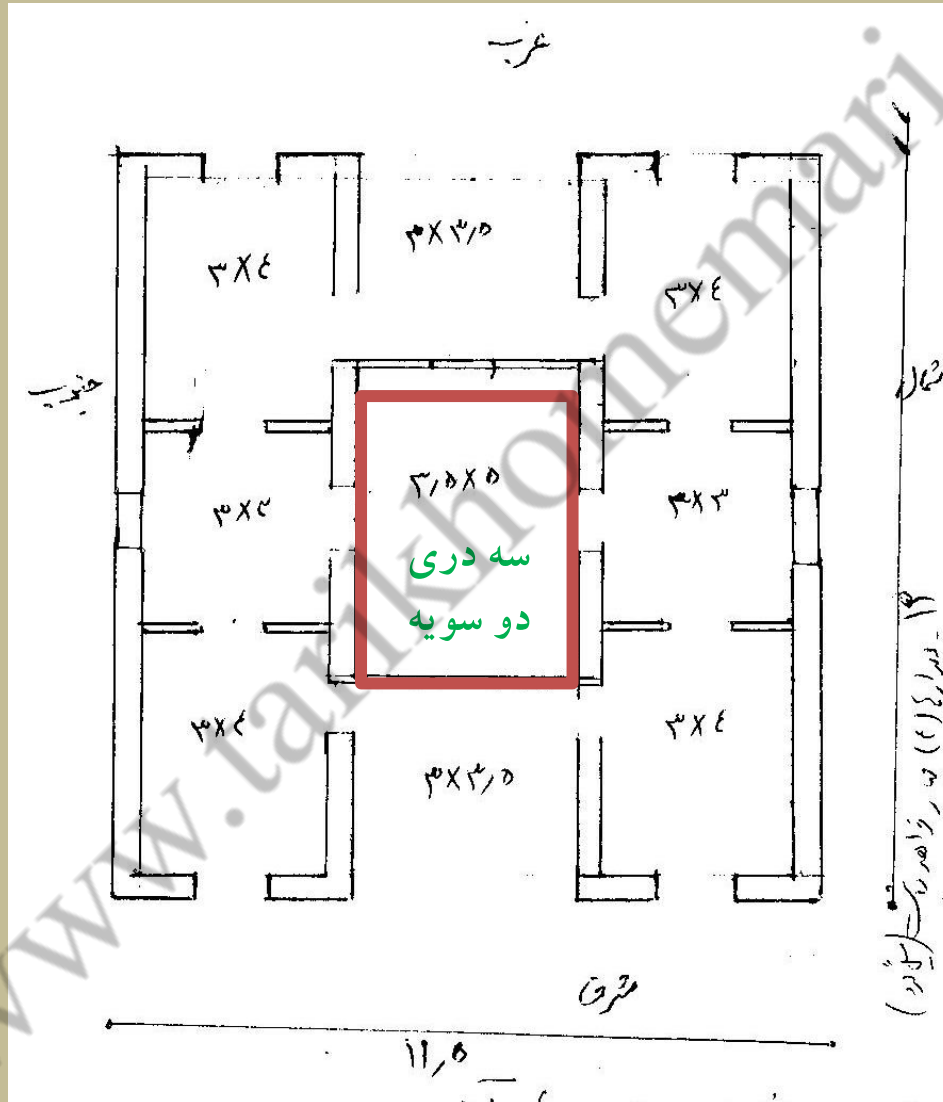


جبههء سالمتر، روبه پشت باغ دارد (جبههء جنوب شرقی)

با حوضی دیگر روی محور ایوان و مسیر آب و پلکانی که تخریب شده



نقشه ایوان (به مثابه گوشه) باغ صالح آباد



سه درک پشت دو ایوان در میانه بنا (رو به منظر باغ)



ایوان باغ در حال مرمت





نماک پشته ایوان

سالم تر مانده بود.

با دو اتاق در دو سو قرینه نمای

اصلی ایوان است.

مصالح اصلی نما «سیم گل»

بوده است.

پرسش:

چرا این جبهه سالم مانده و جبهه مقابل

فروریخته است؟

نسبت تخریب در دو جبههء عمارت - ایوان -



جبههء شمال غربی مشرف به باغ (در اثنای مرمت)

راستای خیابان در جلو ایوان برای عبور تراکتور انحنای پیدا کرده است



خیابان باغ

عاری از درختان سایه افکن
چنار که زمانی وجود داشته‌اند.

سه کاج از چهار عدد کاج قدیمی در
محل چهار بخشی شدن باغ بر جای
مانده‌اند.

زمانی در طول خیابان درختان چنار
وجود داشته که به علت مصرف زیاد
آب بعداً بریده و چوبشان به مصرف
رسیده است.



بازسازی جبهه شمال غربی رو به
باغ با نماسازی گچ
حوض و پلکان در راستای محور
خیابان باغ و ایوان



بازسازی جبهه جنوب شرقی

مظهر قنات علی آباد گناباد، پس از مرمت،
قنات‌ها در این منطقه هنوز منبع اصلی آب و
آبیاری هستند و قنات صالح آباد از مهمترین
قنات‌ها بوده که آب شهر را هم تأمین می
کرده‌است.



۱- قنات صالح آباد

۲- باغ صالح آباد

۳- کشتمون صالح آباد

سه عنصر از یک مجموعه کشاورزی

- به ترتیب احداث -

مجموعاً عامل پیدایش یک آبادی در مفهوم سنتی

غالب مجموعه‌های زراعی در نظام ارباب - رعیتی

از این الگوی برخوردارند



درختان باغ

باغ پسته که میوه هم دارد
از جمله انار، زرشک، انگور و زردآلو

سه کاج از چهار کاج در چهار
کنج محل چهار بخشی شدن.

در راستای خیابان بیرون در غربی
(شمال غربی) هم دو کاج همچون
نشانه‌ای برای تعریف جلوخان باغ
موجودند.

ردیف درختان میوه در بخشی از طول
خیابان باغ که در آغاز با ردیف چنار
آراسته بوده است

منظر زمستانه باغ پسته خشک و بی طراوت است.



کرت بندگ در شیب تند باغ: سطوح پلکانی در بلندی باغ با مسیر سیمانی آب

(تخته‌ها در شرق باغ که در شیب تپه است اختلاف ارتفاع نسبتاً زیادی دارند) (منظر تابستانی پسته‌زار)



تنوع درختان میوه در باغ ایران از جمله در صالح آباد.



انگور و زرشک

در باغ صالح آباد



انارھاگ باغ صالح آباد



منظر درخت پسته در زمستان و در تابستان



از زرشک تا زردآلو در باغ صالح آباد



بوته زرشک

وجود زمین خالی از درخت ، در باغ ایران

نیاز به تعویض درختان پیرباغ عامل قطع درخت است.



زمین شخم زده و آماده کاشت درخت



زمین برای کاشت نهال‌های
جدید، یا صیفی جات و یا حتی
زعفران

کرت بالا تاکستان است، بالاتر درختان
میوه و کرت پایین آماده کاشت
باغ منظر پردازی ندارد اما از چارچوب
باغ‌سازی ایرانی بهره‌مند است.



باغ ایرانی جزیره از یک سیستم زراعی

باغ ایرانی علاوه بر این که جزیی از یک نظام معیشت کشاورزی در ایران بوده، خود نیز یک سیستم تولید و فرآوری است

از جمله تأسیسات این نظام:

آسیاب، تجهیزات تولید خشکبار، تأسیسات عرق گیری و شیر پزی،
تأسیسات ابریشم کشی و هستند.

www.karimkhonemari.ir

سایر ابنیه و تجهیزات باغ

ابنیه در جوار دیوار جنوب غربی، شامل آسیاب، شیره‌پزخانه و مطبخ و انبارها و سایر اتاق‌های خدماتی‌اند.

ابنیه پشت دیوار شمال شرقی بین دو باغ مشترک هستند.

نقشه بناها در دست نیست

بناهاک مشترک ، با باغ کوچک شمالی و بازهم ایوان

دالان ورودی به باغ صالح آبا با دواتاق جانبی و حوضخانه پشت ایوان، همزمان برای دو باغ کارکرد داشته و دو جانب آن انبارها هستند.



چپ: انبارهای باغ همجوار

راست: مسیر ورودی

آسیاب باغ اصلی



اتاق آونگ میوه و انبارهای
مشترک با باغ همجوار



کوچه آسیاب
سمت راست گنبد و نورگیر
گنبدبنای چهارصفه انبار و
شیره پزخانه



جمع‌بندک باغ صالح‌آباد:

باغ اربابی ساده، باحال و هوای روستایی.

کارکرد اصلی محصول برداری و باغداری بوده‌است.

از حد اقل اصول باغ‌سازی بهره‌مند است.

ایوان باغ در مقام نظرگاه، نشانه‌ی وجه تفرّجی باغ و نیز محل اقامت و مدیریت اربابی مجموعه کشاورزی وابسته به باغ است: (قنات، کشتمون و باغ)

تأسیسات باغ شامل شیره‌پزخانه، انبارها و آسیاب بوده‌است.

یک باغ اربابی در منطقه‌ای کم‌آب که امکان نمایش و حضور دائمی آب در آن میسر نیست.

پایان بخش دوم
از مبحث باغ‌هاک ناشناختهء ایران
یا
«باغ‌هاک ارباب»

www.tarikh-honemari.ir