

# درس باغ ایران و تاریخ آن

۴- الف: باغ‌سازی تاریخی شیراز

اقتباس از تحقیق و پاورپوینت جناب دکتر علی علایی

دکتر لادن اعتضادی

دانشگاه شهید بهشتی

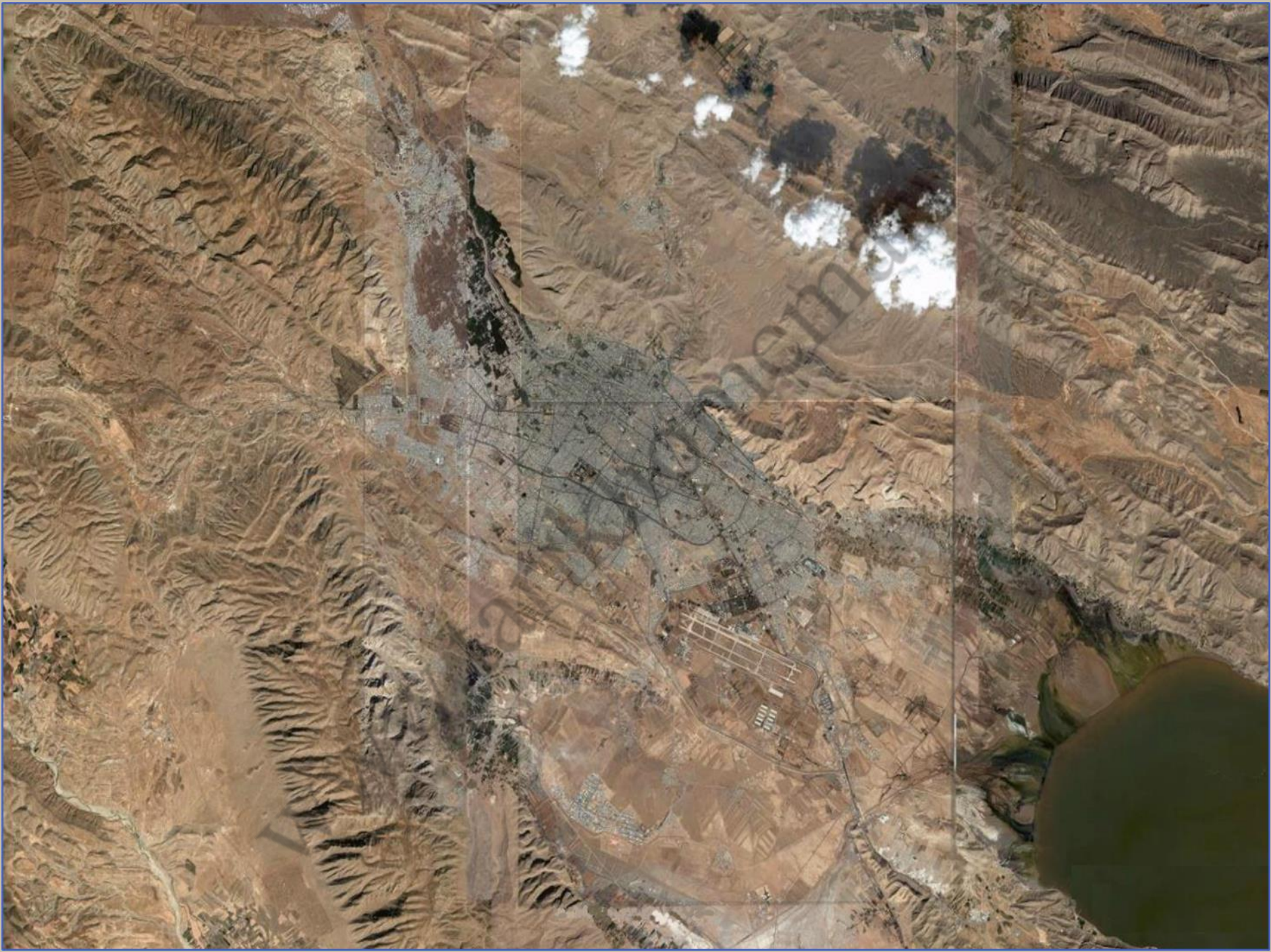
دانشکده معماری و شهرسازی

دوره مطالعات معماری ایران

۱۳۹۹

# شیراز شهر باغها

مأخذ تصویر: منصور صانع، پیاد شیراز



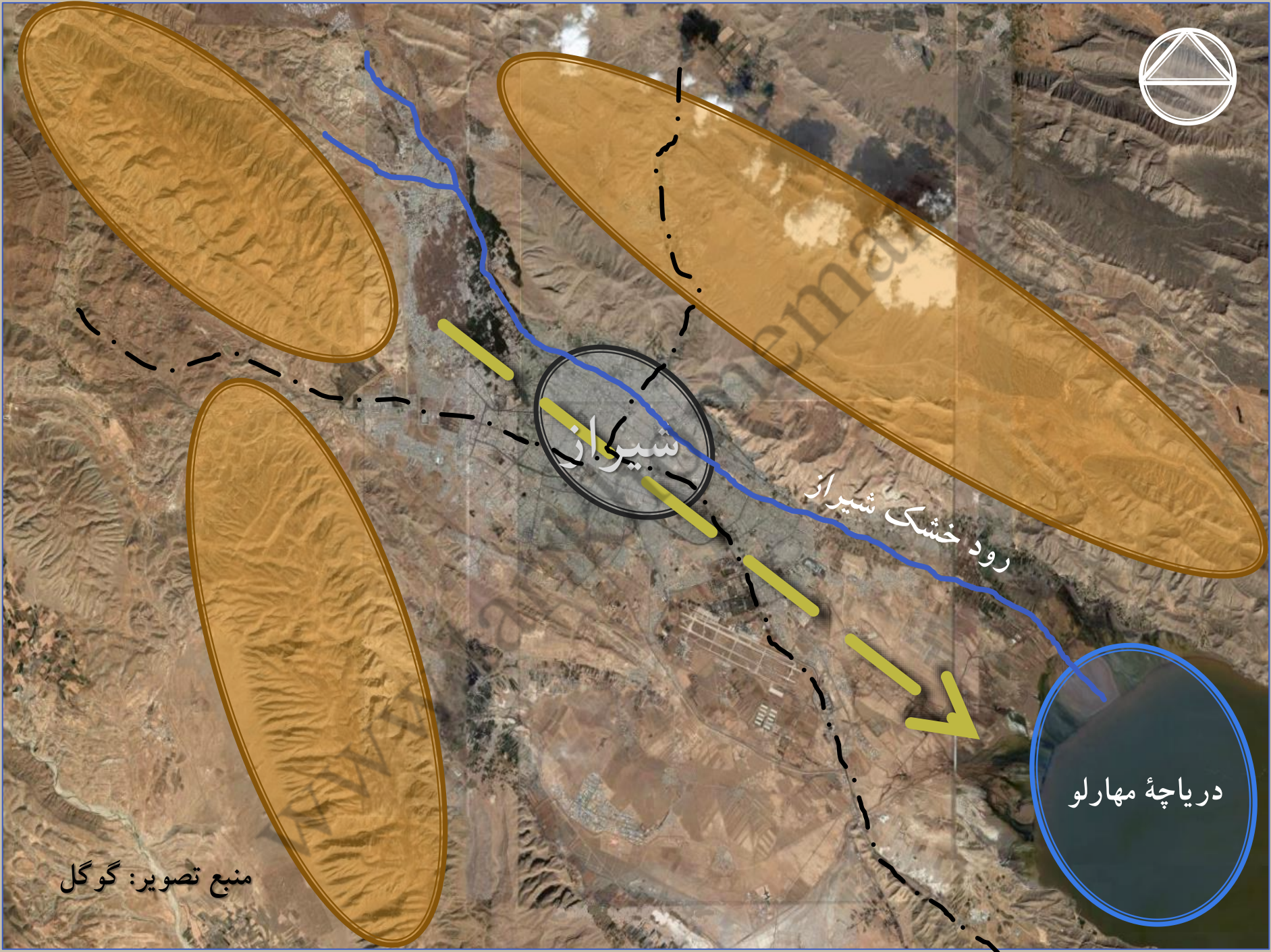


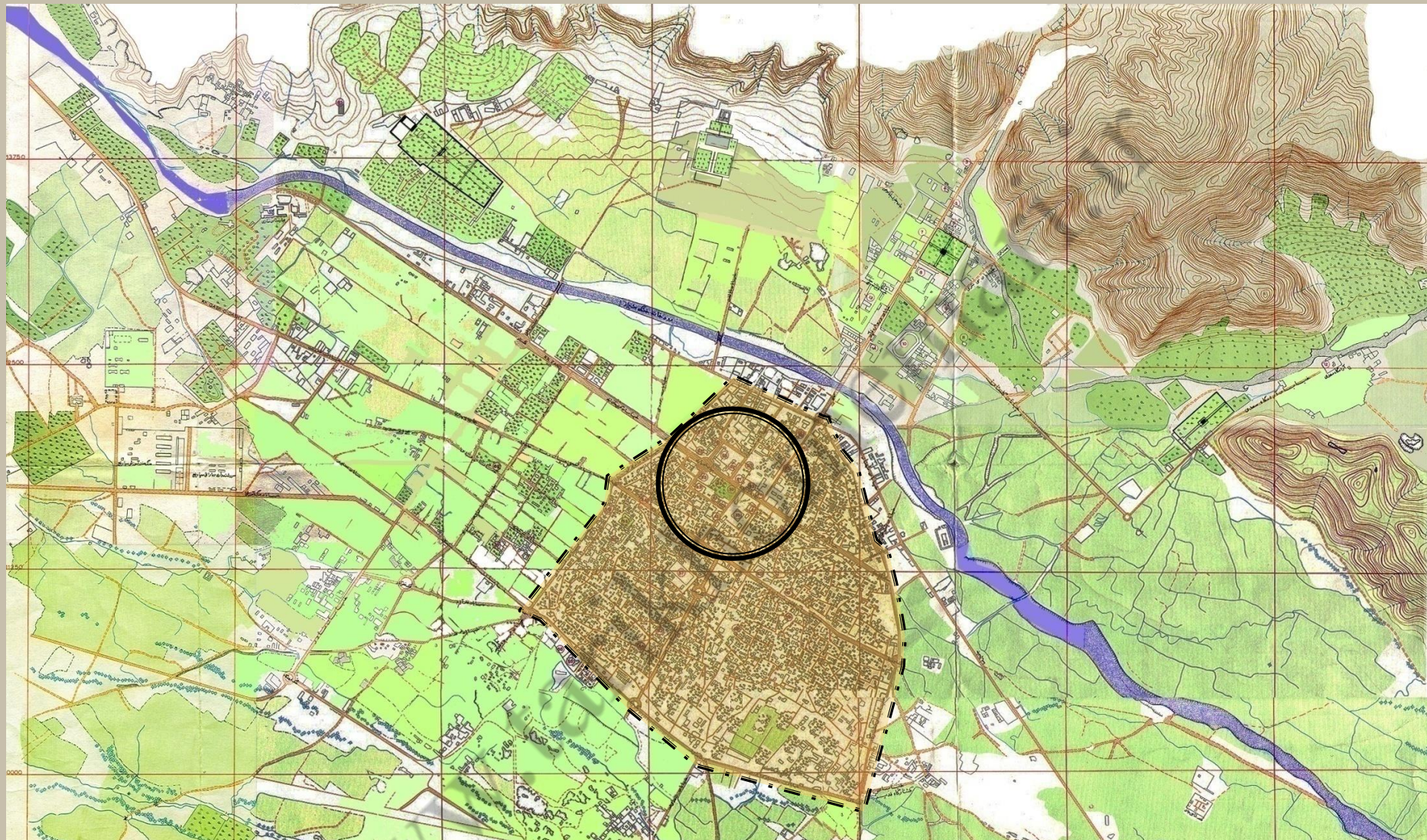
شیراز

رود خشک شیراز

دریاچه مهارلو

منبع تصویر: گوگل





شیراز در حدود قرن هشتم واجد حصاری به دور شهر بوده است. ابن بطوطه که در این دوران از شیراز بازدید کرده می نویسد: شیراز در زمینی مسطح واقع شده و گرداگرد آن را از هرسو باغها فرا گرفته است. (محدوده محصور در این نقشه قاجاری و بخش تاریخی در حد دایره مشکی داخل آن بوده است.)

منبع تصویر: سازمان نقشه برداری کشور ۱۳۴۰ (با دخل و تصرف)

# شیراز شهر باغ ها



منبع تصویر: تاریخ بافت قدیمی شیراز،  
افسر (سفرنامه شاردن).



منبع تصویر: بیاد شیراز، صانع

منظر شهر از دروازه قرآن و تنگ الله اکبر

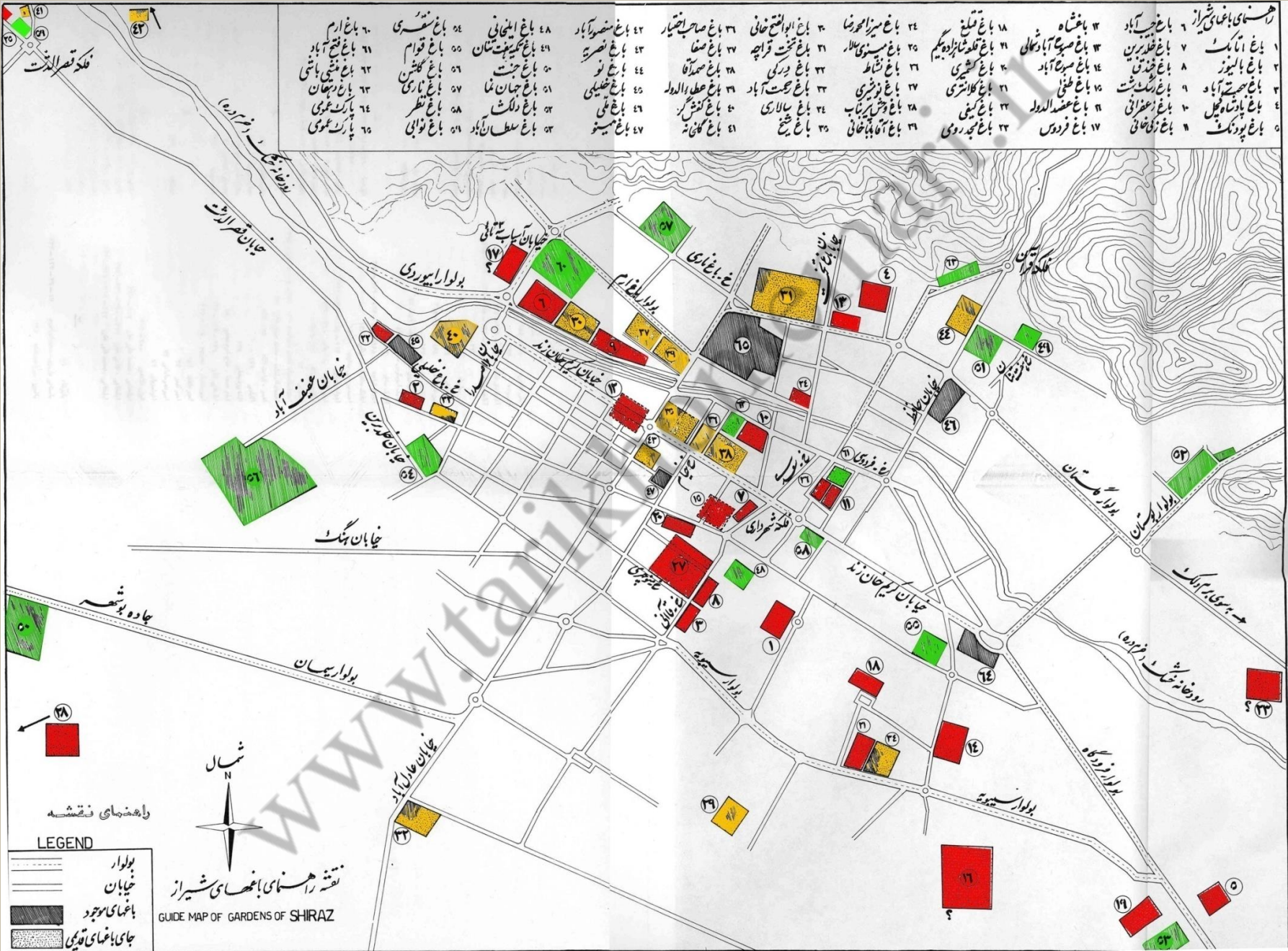
# تنگه الله اکبر و دروازه قرآن بسوگ «دشت سبز شیراز»





# تعدد باغ هاگ شیراز

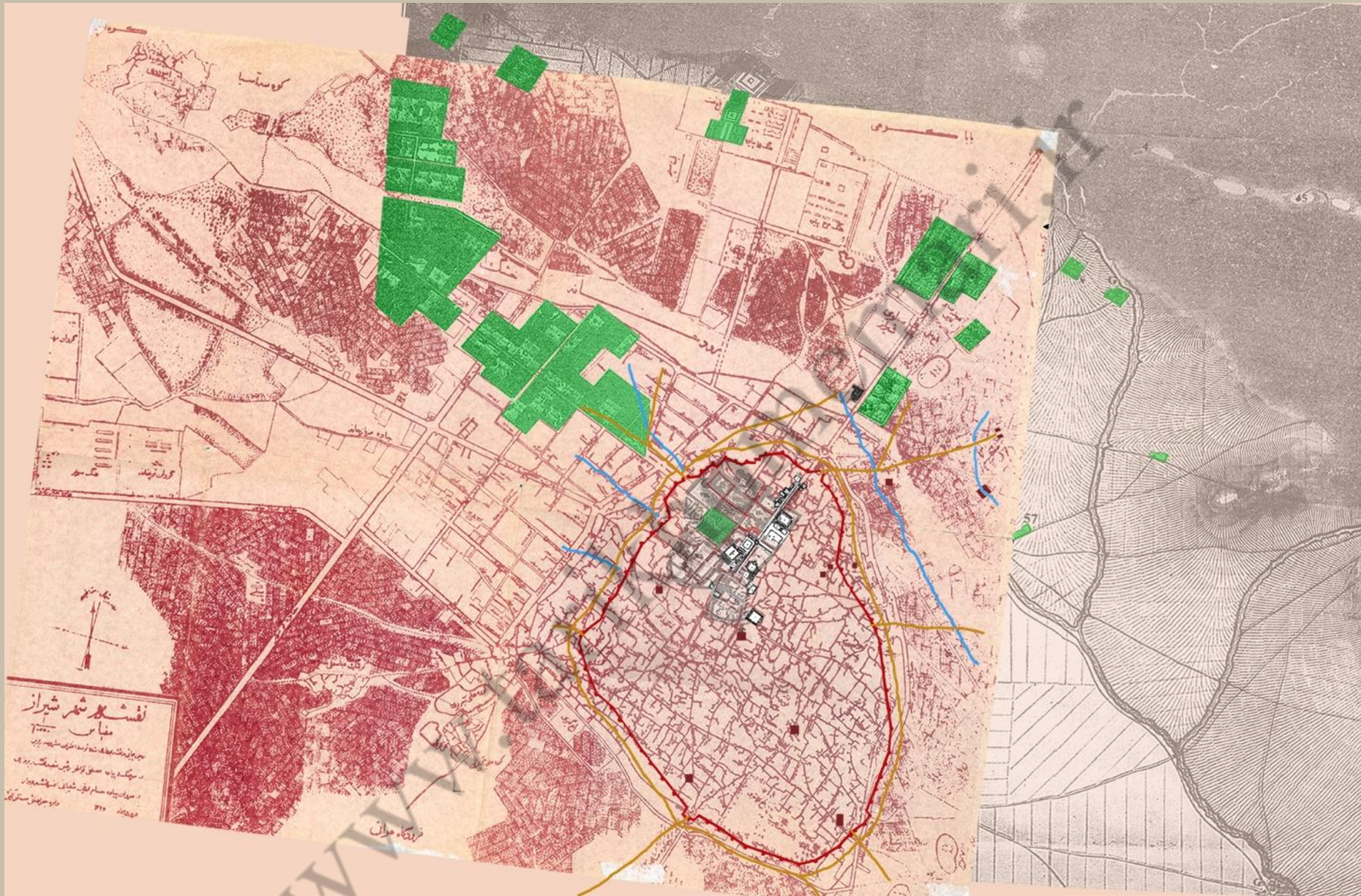
۶۰ باغ ارم	۵۴ باغ نسفی	۴۸ باغ ایلهانی	۴۷ باغ منصورآباد	۳۱ باغ صاحب اختیار	۳۰ باغ ابراهیم خانی	۲۴ باغ میرزا محمد رضا	۱۸ باغ قلینق	۱۱ باغشاه	۶ باغ خلیفه آباد
۶۱ باغ فتح آباد	۵۵ باغ قوام	۴۹ باغ حکیمتستان	۴۳ باغ نصریه	۳۷ باغ صفای	۲۶ باغ تخت قراچه	۲۵ باغ مستوفی ملار	۲۱ باغ قلندرزاده سیم	۱۳ باغ صوفی آباد	۷ باغ قلندری
۶۲ باغ فتحی باشی	۵۶ باغ گلشن	۵۰ باغ حننت	۴۴ باغ نوب	۳۸ باغ صمدآقا	۲۳ باغ درگی	۲۲ باغ نشاط	۱۶ باغ شیری	۱۲ باغ صوفی آباد	۸ باغ خدیژی
۶۳ باغ دهقان	۵۷ باغ تاری	۵۱ باغ جهان نما	۴۵ باغ خلیلی	۳۹ باغ عطاء الدوله	۲۴ باغ رحمت آباد	۲۷ باغ زینب	۱۷ باغ گلزاری	۱۵ باغ طغی	۹ باغ زینب
۶۴ پارک عمری	۵۸ باغ نظر	۵۲ باغ دلگشا	۴۶ باغ علی	۴۰ باغ گلش کز	۲۵ باغ سالاری	۲۸ باغ خوش بخت	۱۹ باغ محمد الدوله	۱۴ باغ صوفی آباد	۱۰ باغ زینب
۶۵ پارک عمومی	۵۹ باغ نوابی	۵۳ باغ سلطان آباد	۴۷ باغ مهدی نو	۴۱ باغ گلشن	۳۵ باغ شیخ	۲۹ باغ آقا باغخانی	۲۳ باغ مجیدی	۱۳ باغ فردوس	۸ باغ زینب



نقشه راهنمای باغهای شیراز  
GUIDE MAP OF GARDENS OF SHIRAZ

LEGEND

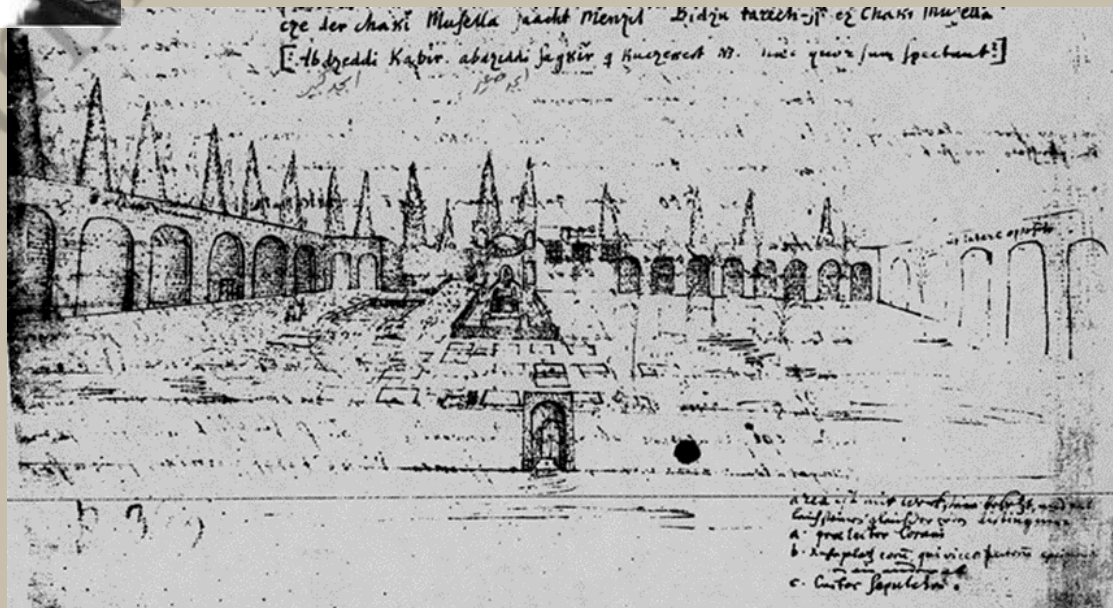
- بولوار
- خیابان
- باغهای موجود
- جای باغهای قدیمی



انطباق نقشه باغات در نقشه چیریکف و نقشه نیپور

# باغ مقبره هاك متعدد در شیراز

حافظیه ، سعدیه ، هفت تنان، و... بیرون از شهر





89. Lithograph: The Bagh-i-Naw at Shiraz (Flandin)

باغ نو در شیراز، (قاجار) روبه روی باغ جهان نما کنار راسته مصلی



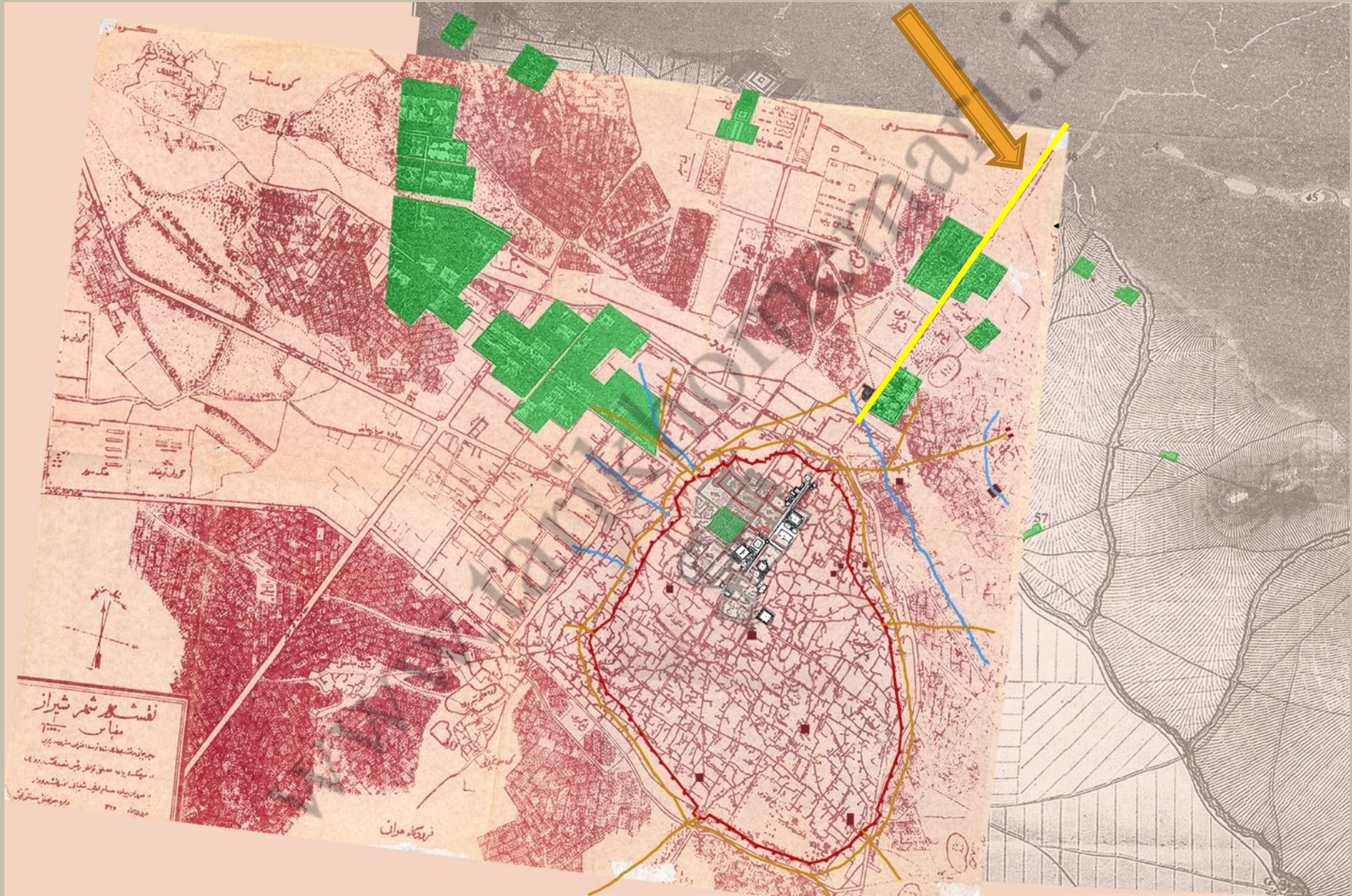
## باغ ہاگ اعیانے شیراز

راست: باغ گلشن ( عقیف آباد )

بالا چپ : ناشناختہ



# راستهء مصلی



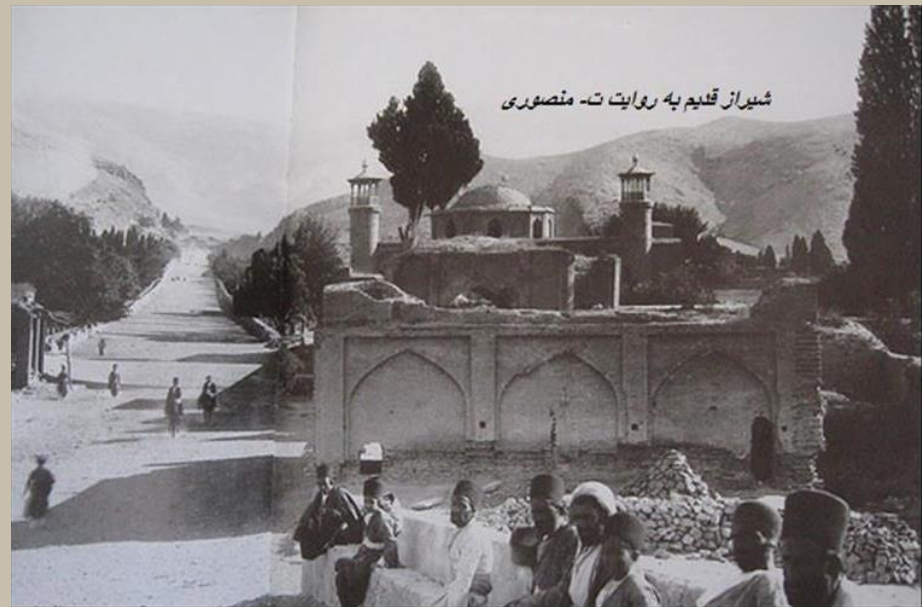
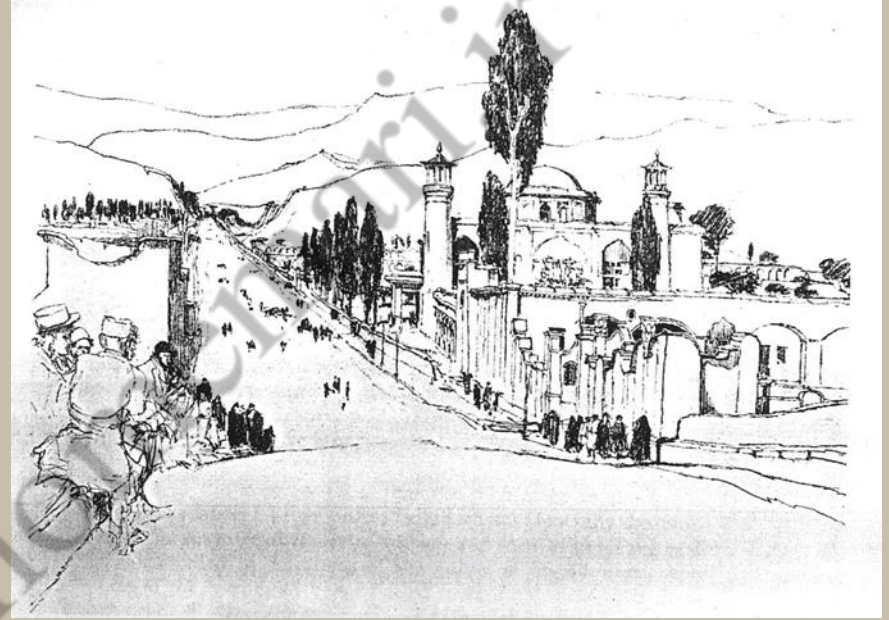
# راستهء مصلے (خیابان مصلے)

از دروازه شهر به سوک تنگهء الله اکبر در شمال (با باغ ها ک پیرامونش)



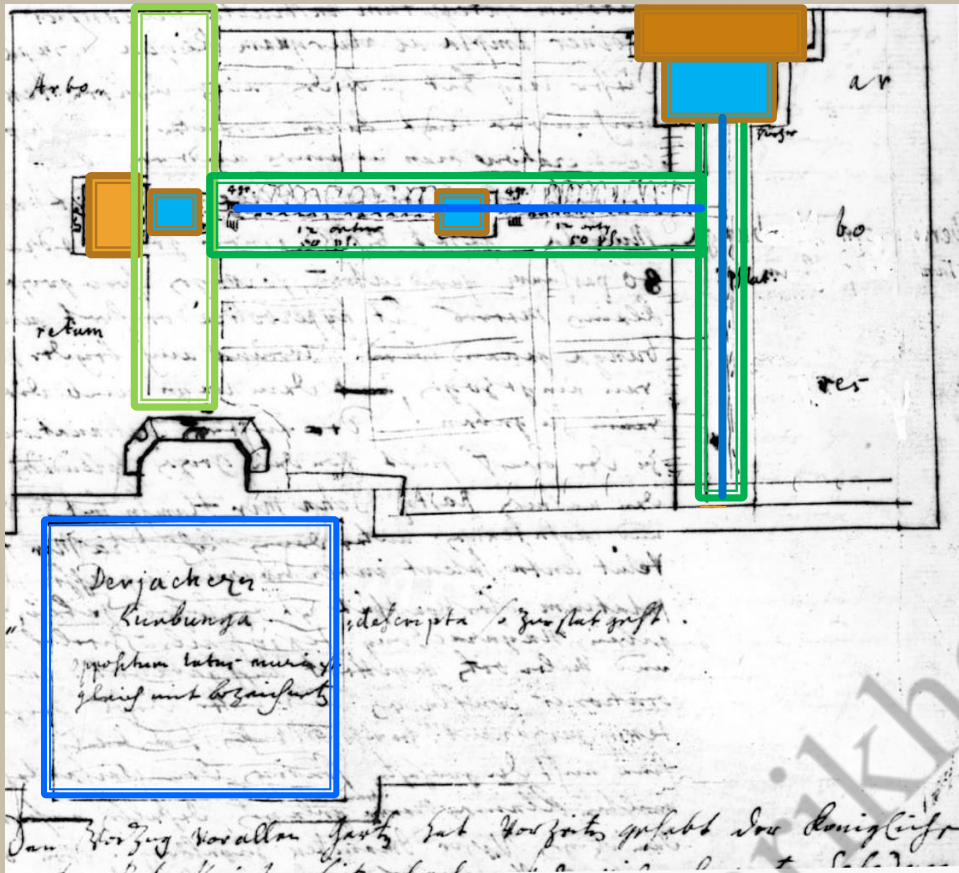
منبع تصویر: بیاد شیراز، صانع

# راستهء مصلے (بقعہ و باغ ہاے اطرافش)





# دریاچه قربانگاه در راستهء متصله مقابل باغ وزیر

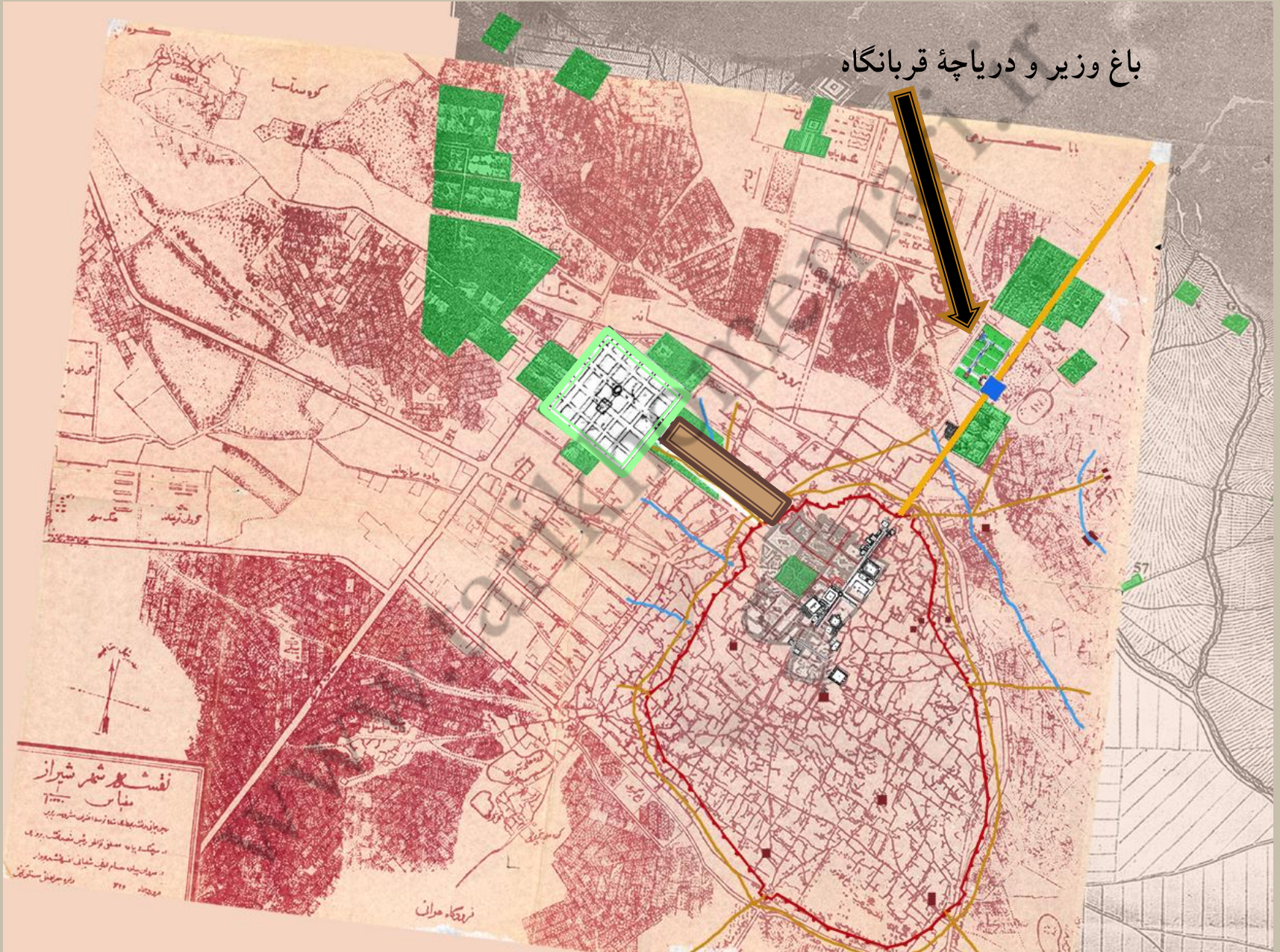


باغی که در طول راسته برابر دریاچه قربانگاه نشان داده شده، متعلق به وزیر ایمانی بیک بود. کمپفر تنها سیاحی است که نقشه این باغ را با جزئیاتش ترسیم می کند: عمارت سر در آن با طرحی نیم هشت و خیابان داخل باغ که از عمارت سر در تا حوض جلوی تالار امتداد داشت؛ خیابان اصلی باغ که، مزین به نهر آبی و دو دسته فواره ۱۲ تایی با حوضی در میان آنها بود و خیابان دیگری را قطع می کرد که عمود بر آن بوده و به حوض بزرگ جلوی ساختمان حریمی رسید.

عنصر جالبی که در طراحی این باغ بکار گرفته شده تالار اصلی است، که تنها از ۱۶ ستون که سقفی را حمل می کنند ترکیب شده، بدون آنکه، همانند بناهای همزمانش در اصفهان، با عمارت آجری ادغام شده باشد. اشعار عبدی بیک به وجود چنین تالارهای منفرد در باغهای شاه طهماسب در قزوین عهد صفوی اشاره دارد. در عمارت سر در این باغ و باغ بلبل اصفهان از راه حل های معمارانه مشابهی استفاده شده است.

# باغ شاه شیراز

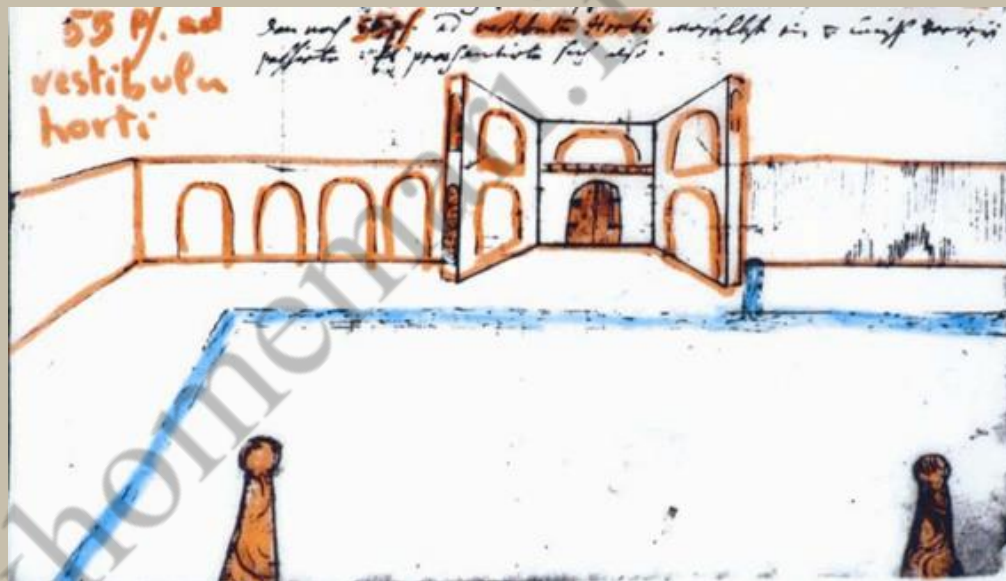
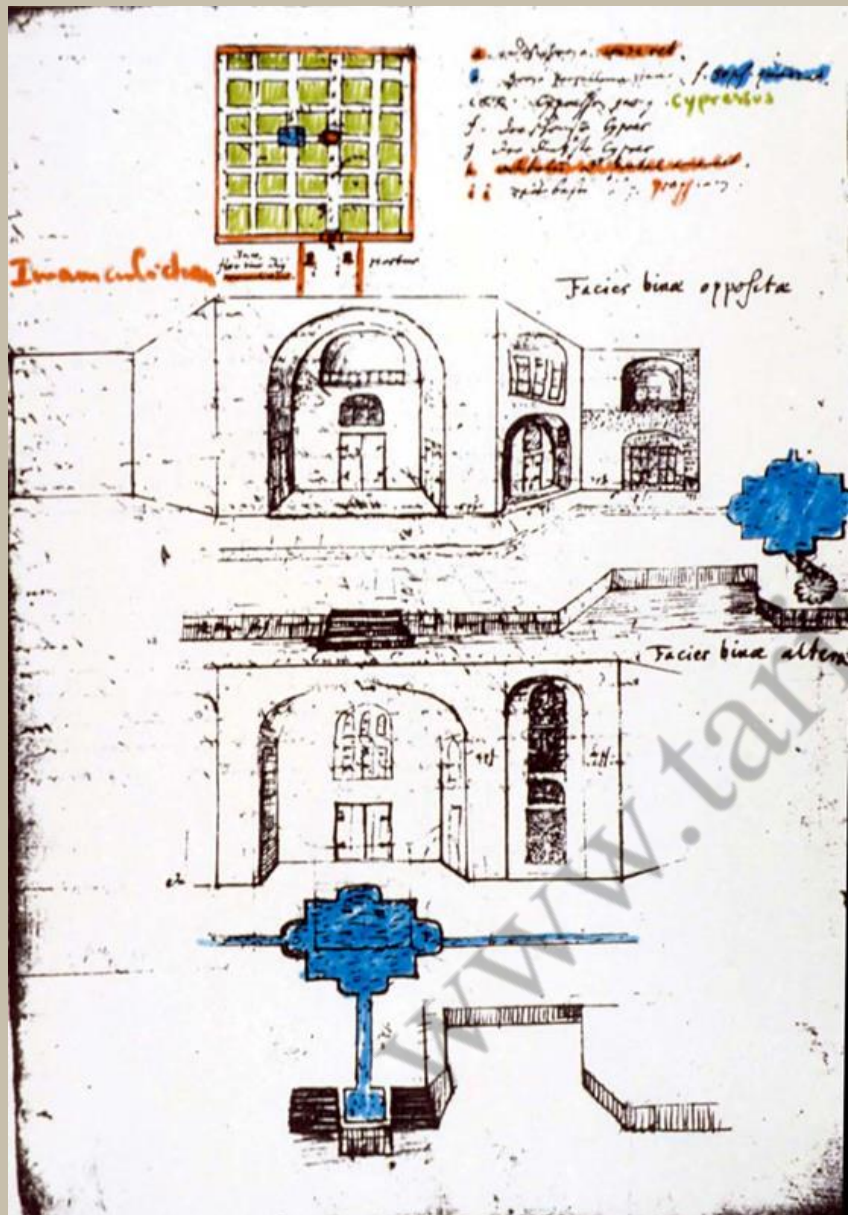
باغ وزیر و دریاچه قربانگاه



هسته تازیخی شیراز، دروازه  
باغشاه و دروازه اصفهان

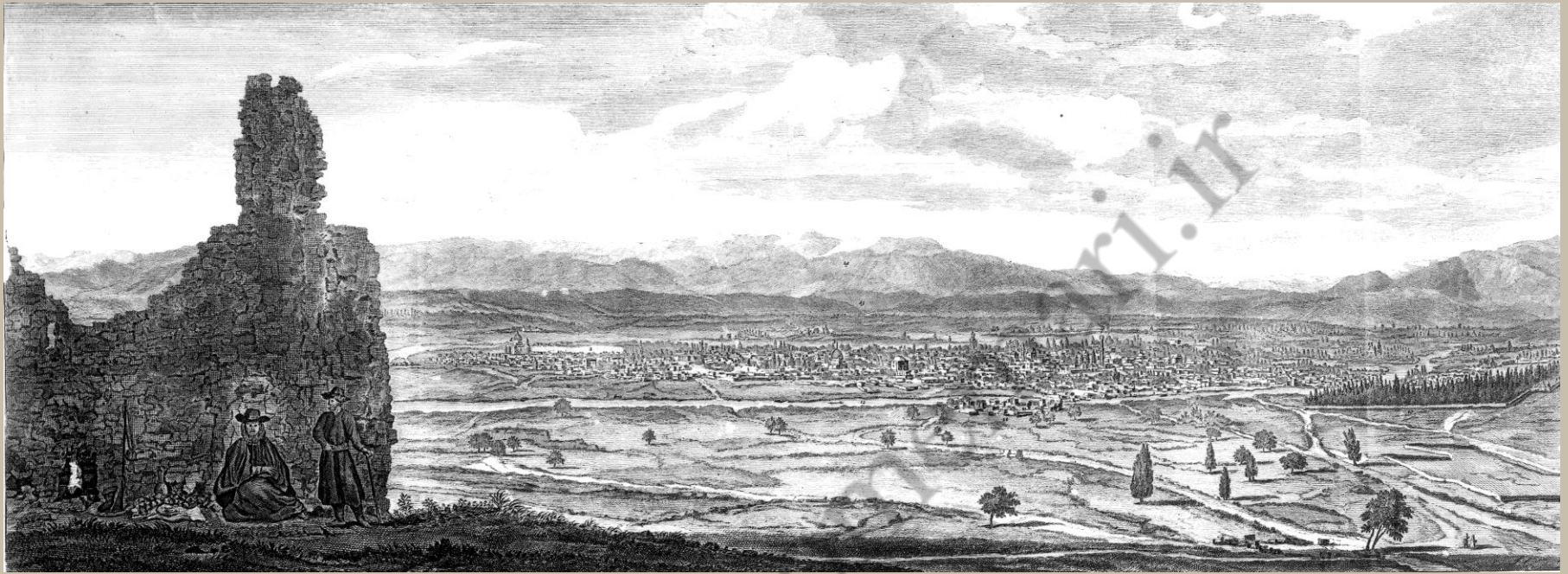


# باغ شاه شیراز بر اساس اسکیس ها



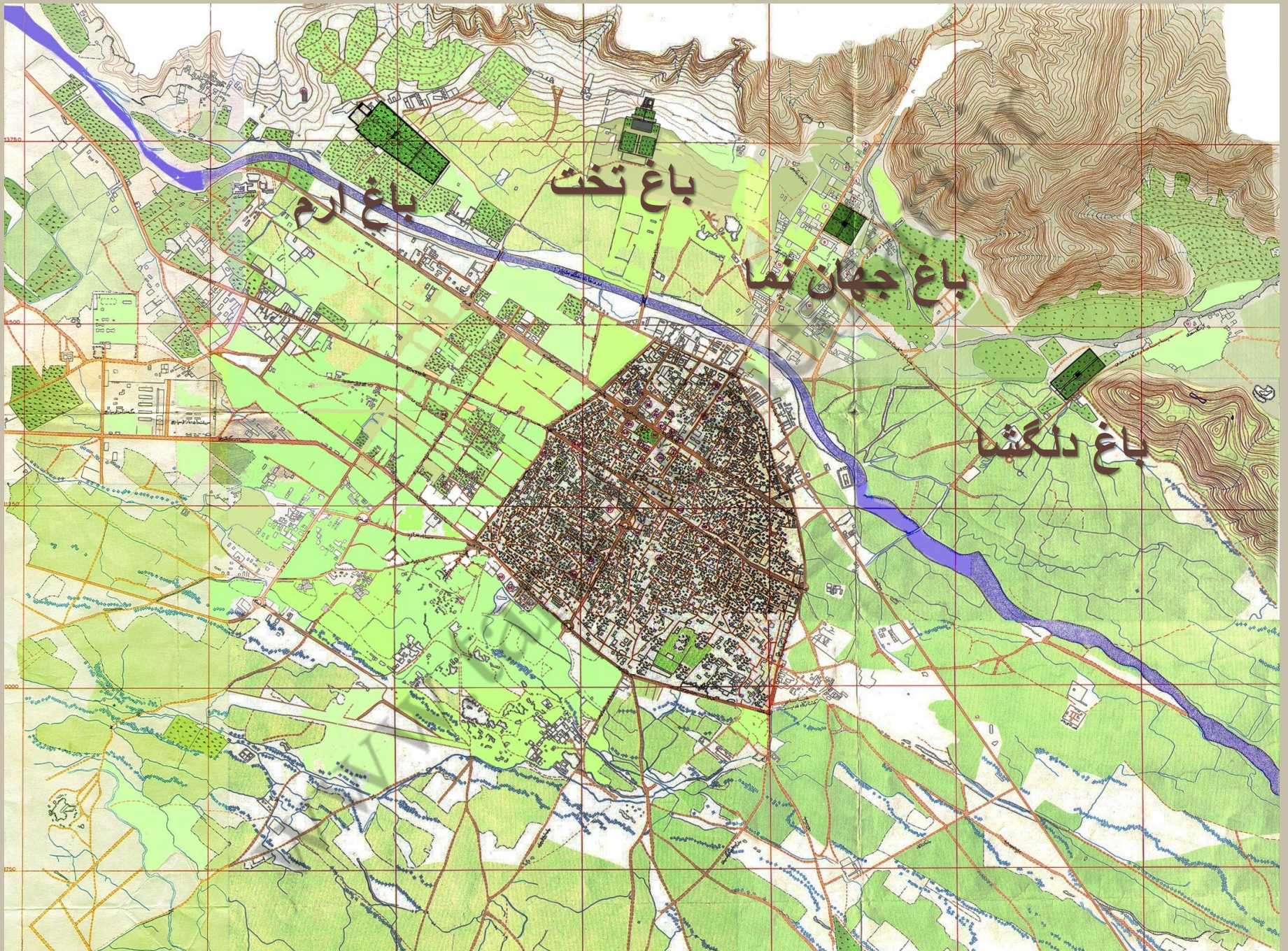
باغ شاه شیراز از بین رفته است و دروازه باغ شاه هم دیگر موجود نیست، محل تقریبی دروازه و باغ شاه روی نقشه و بر اساس نقشه نیپور مشخص می شود. باغ شاه و طرح آن و میدان اسبدوانی مقابل سردر آن در اسلاید پیشین بر این اساس مشخص شده اند.

اکنون در نزدیکی دروازه باغ شاه در شیراز یک چهار راه است که با باغ شاه معروف است.



منظره شهر شیراز شهر باغها و دشتی سرسبز، هنگام ورود به شهر





باغ تخت

باغ جهان نما

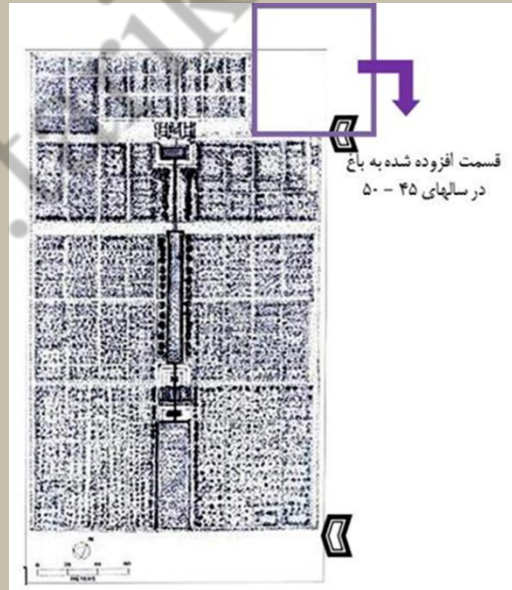
باغ دلگشا

# برسے چہار، باغ معروف و باقی در شیراز

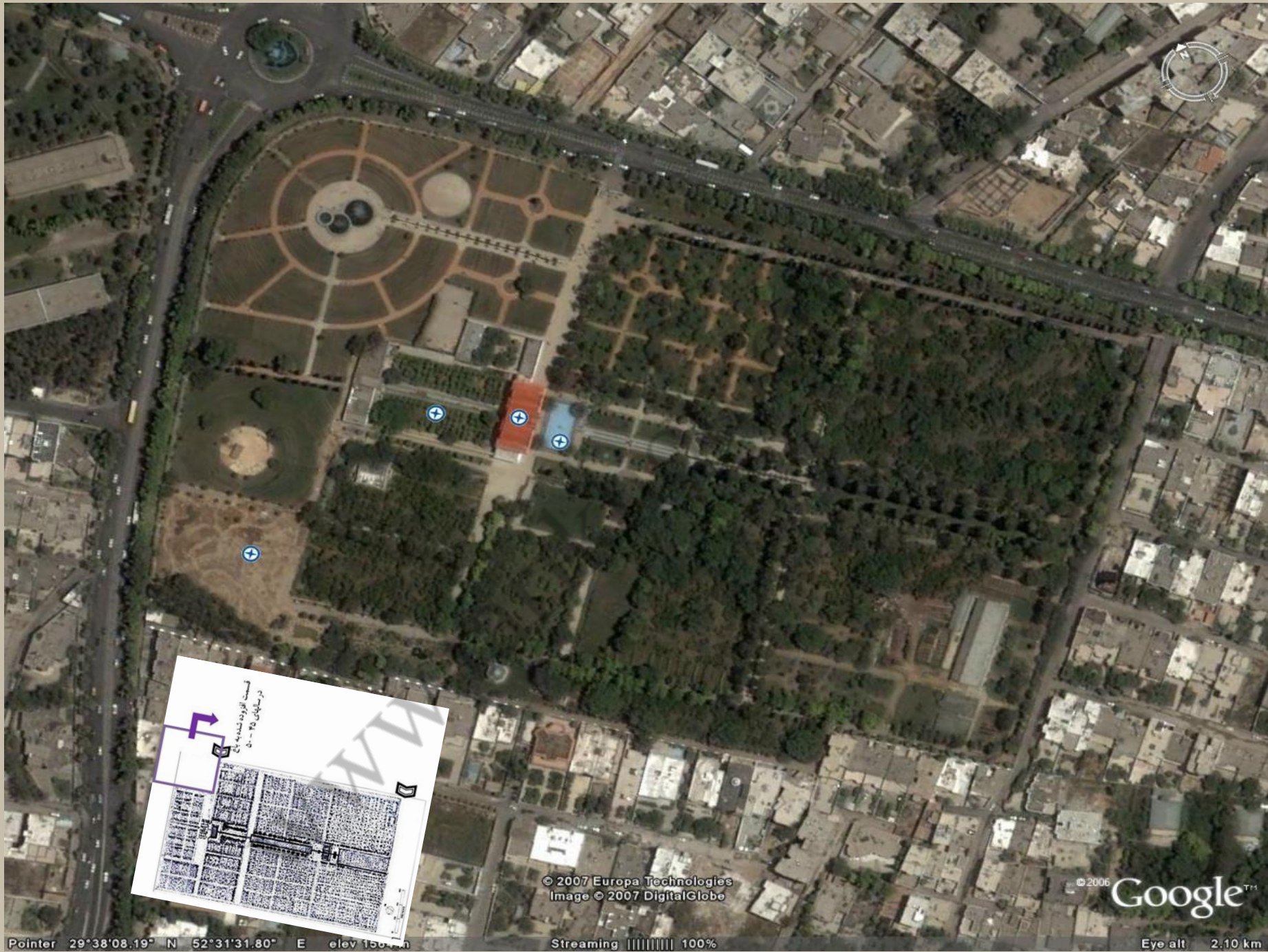
تاریخچه (برداشت از متون)

- از قرار تیمور گورکانی بعد از دومین سفر خود به شیراز (اواخر قرن هشتم ه.ق.) دستور داده بود که نظیر چہار، باغ بزرگ و معروف شیراز (باغ تخت، باغ جهان نما، باغ دلگشا و باغ ارم) را در سمرقند و با همین نام‌ها بسازند.
- تقریباً مسلم است که باغ تخت حداقل از زمان اتابک قراچہ (قرن ششم ه.ق.) وجود داشته است.
- قنات رکن آباد که آب باغ جهان نما را تأمین می‌نموده در قرن چهارم احداث شده است. آنچه مسلم است، این باغ در دوران آل اینجو و حافظ (قرن هشتم ه.ق.) بسیار آباد و سرسبز بوده است.
- از قرار پیشینه باغ ارم به دورہ سلجوقیان می‌رسد. با توجه به کلمات و تعبیری که در اشعار حافظ بکار رفته، «باغ ارم» در زمان وی و حتی قبل از آن وجود داشته است.
- به بهانه حضور قنات سعدی (آب گازران)، گویند که سابقہ باغ دلگشا ممکن است نه تنها به پیش از دوران آل اینجو (قرن هشتم ه.ق.) بلکه تا پیش از اسلام یعنی دورہ حکومت ساسانیان نیز برسد.

# باغ ارم







قسمت الزوده شماره ۱  
در سال ۲۰۰۵ - ۲۰۰۶

© 2007 Europa Technologies  
Image © 2007 DigitalGlobe

© 2006 Google™

Pointer 29°38'08.19" N 52°31'31.80" E elev 150.0m

Streaming ||||| 100%

Eye alt 2.10 km



منبع تصویر: ایران از آسمان، غضبانپور



منبع تصویر: باغ ارم، شریف



منبع تصویر: باغ ارم، شریف



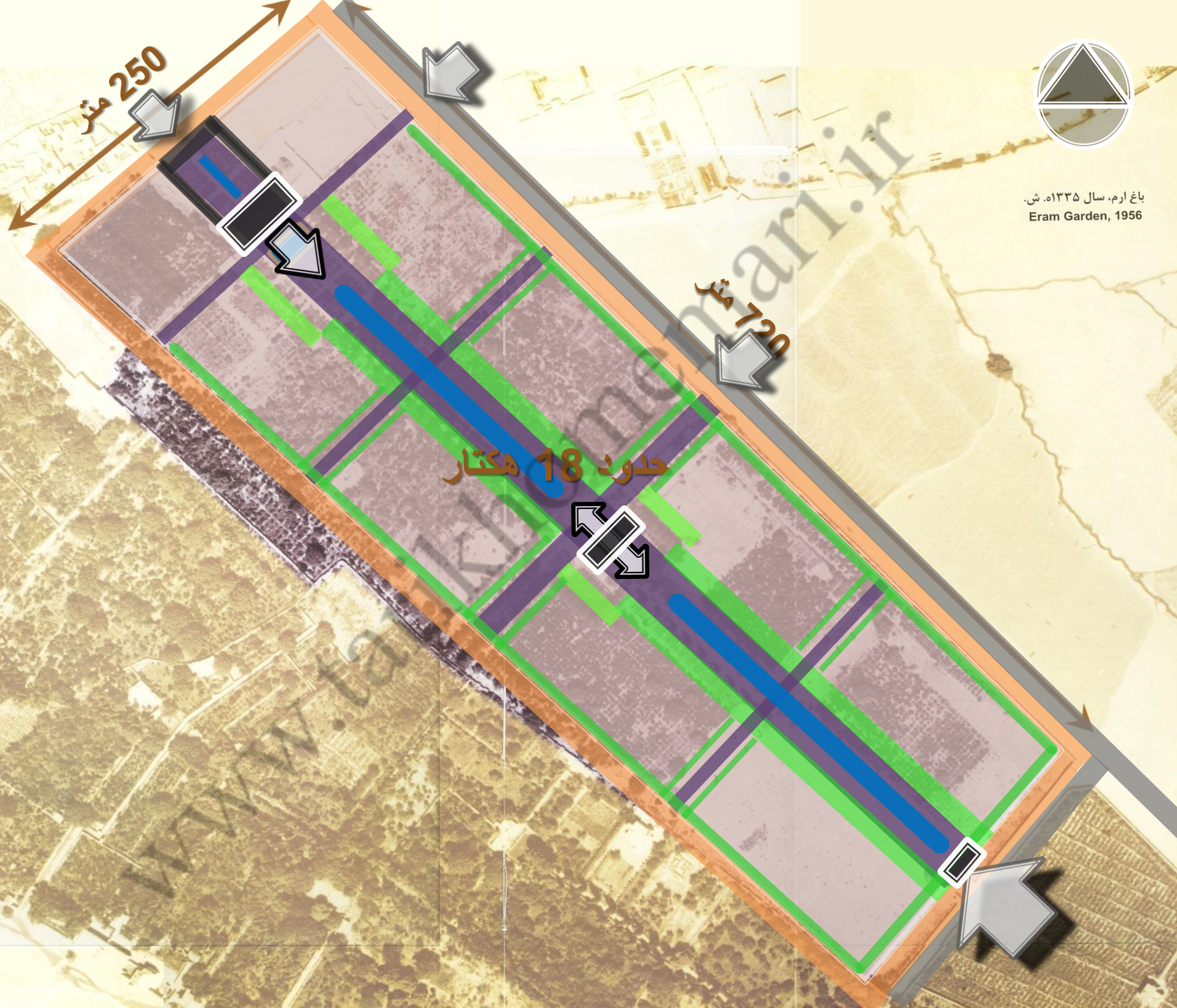
منبع تصویر: بیاد شیراز، صانع

# عمارت بین دو بخش باغ ارم





باغ ارم، سال ۱۳۳۵ ه. ش.  
Eram Garden, 1956





باغ تخت

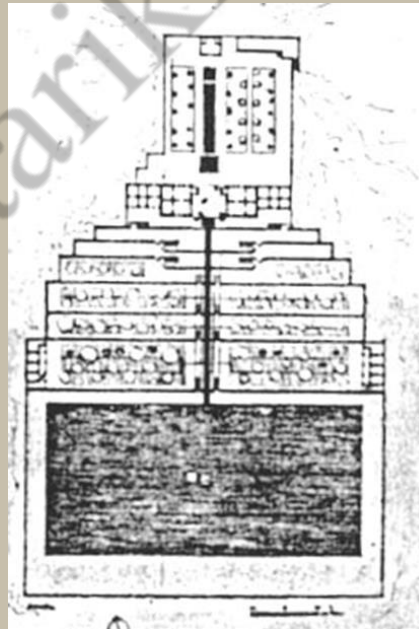
باغ آقا

باغ جهان‌نما

باغ دلگشا



# باغ تخت



# باغ تخت شیراز و اردوک سلطنتی در دوره قاجار



منبع تصویر: بیاد شیراز، صانع (با دخل و تصرف)

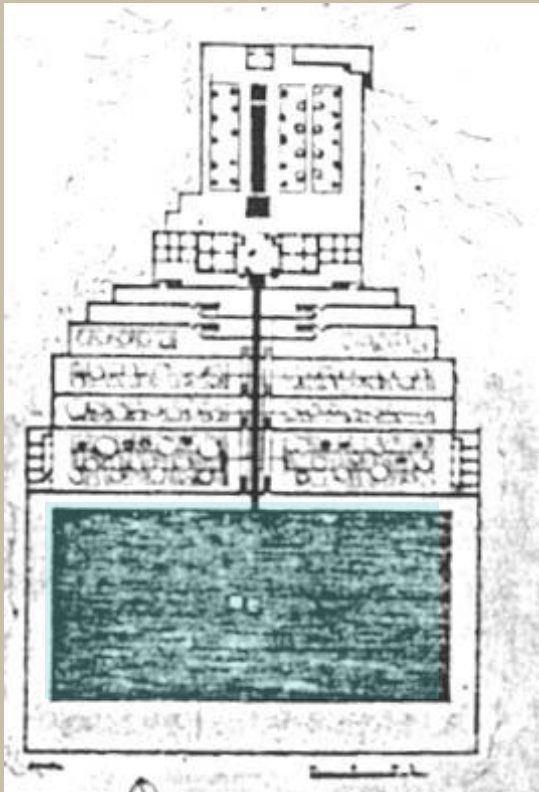
باغ تخت قراچه



een gewelfde palleit met een over groote tery in 't midden water Casteel Jadról etc hier naar teorden  
welk spreek tot Gjed



+ A Pleasure house of a King of Persia  
at Shiras w. a very large panck & a piers walk

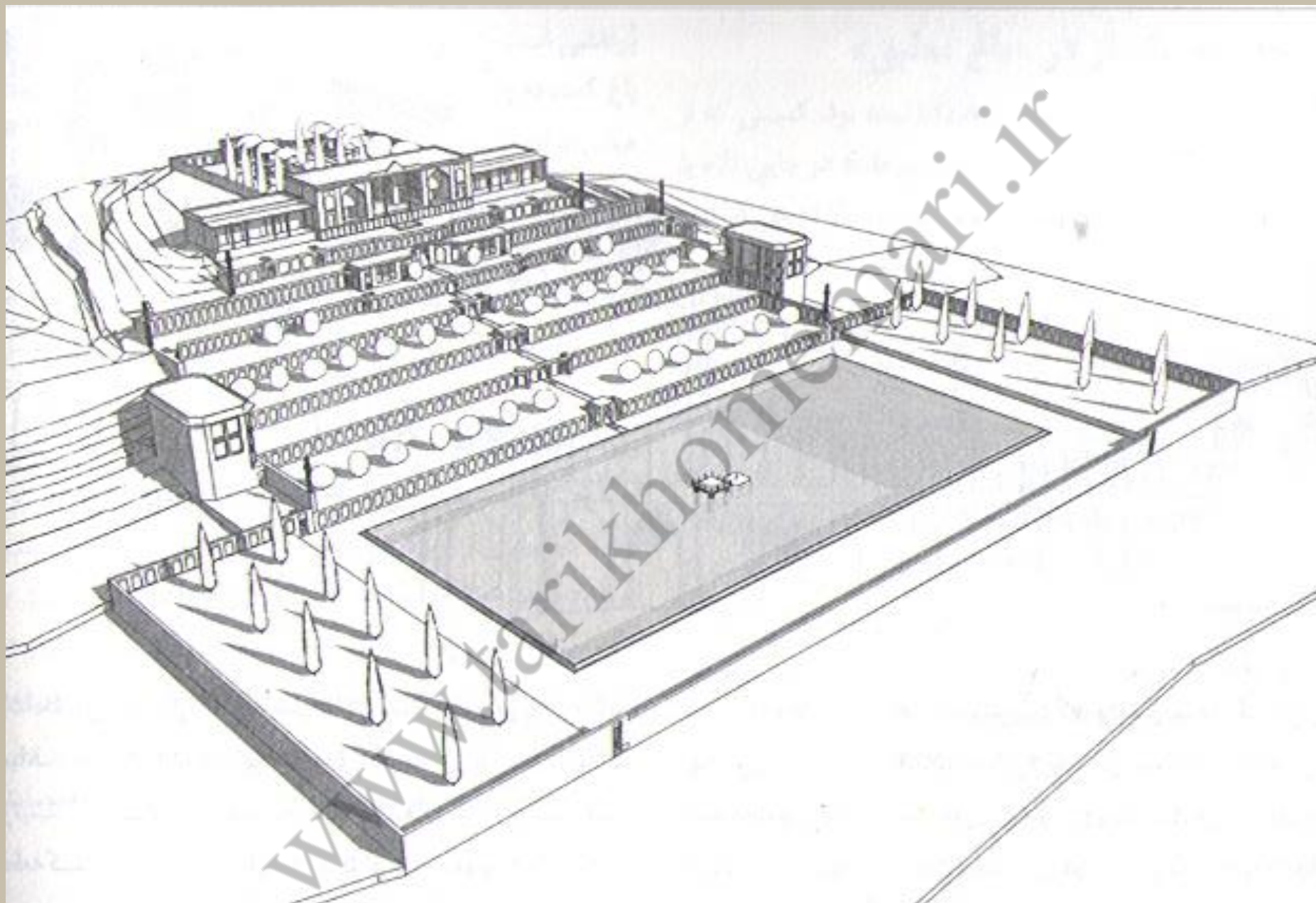


# عمارت باغ تخت و درختان روی تختها و طاق‌های مسیر آب

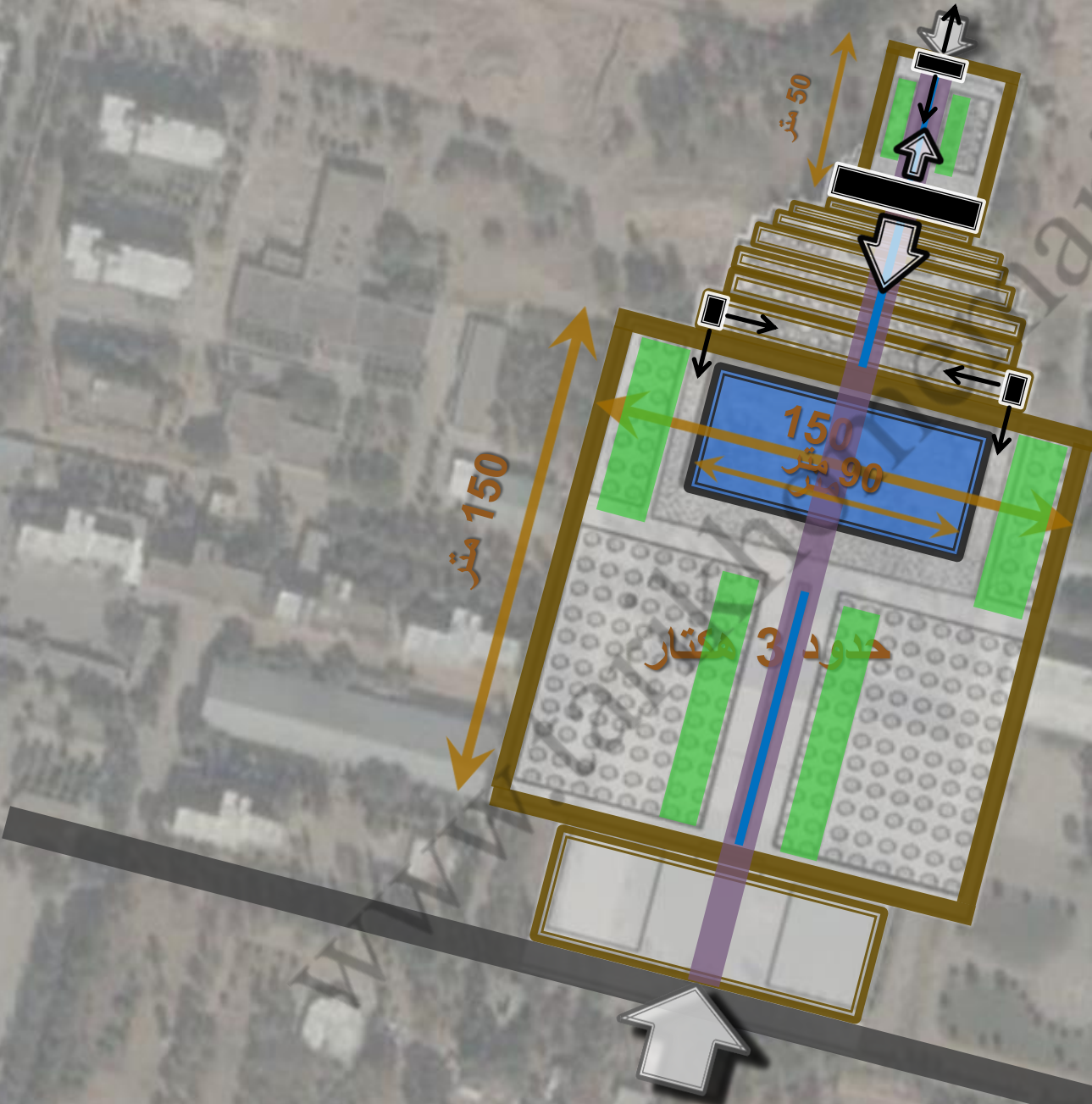


# فواره بلند باغ تخت و عمارتی که بخش میانی نداشته است





منبع تصویر: خویی، مقاله شرح معماری باغ تخت شیراز





باغ تخت

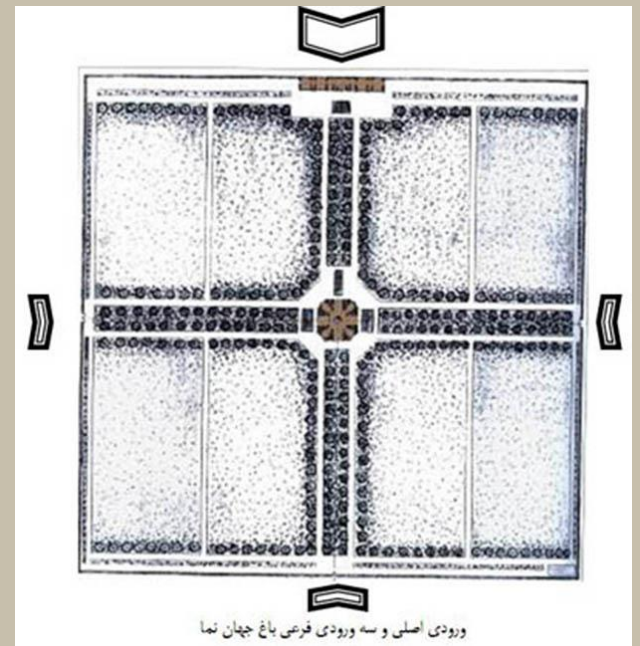
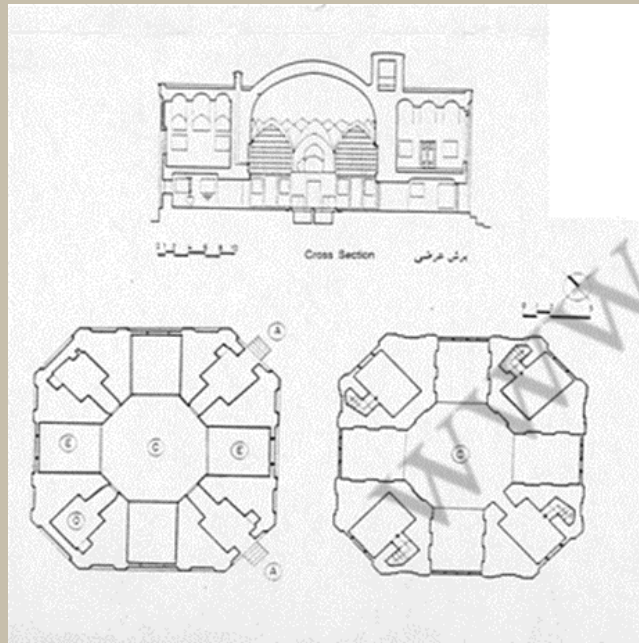
باغ جهان نما

باغ ارم

باغ دلگشا



# باغ جهان نما





منبع تصویر: ایران از آسمان، غضبانپور

# تسلسل باغ‌ها در راسته مصلی





220 متر

220 متر

حدود 5 هكتار





باغ تخت

باغ ارم

باغ جهان نما

باغ دلگشا

# باغ دلگشا





منبع تصویر: ایران از آسمان، غضبانپور



منبع تصویر: ایران از آسمان، غضبانیپور



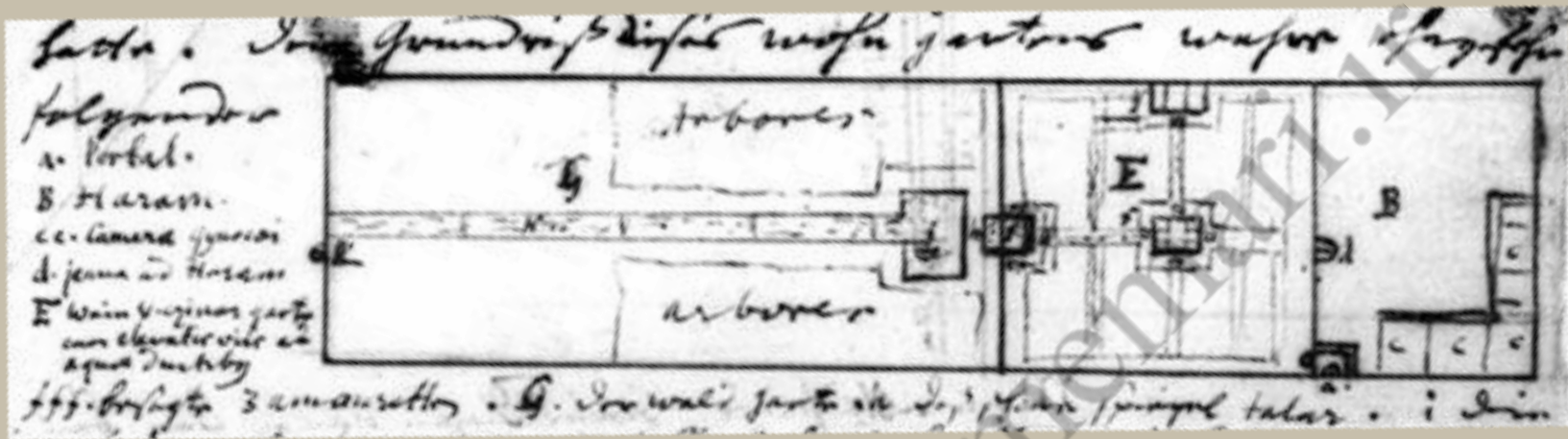


380 متر

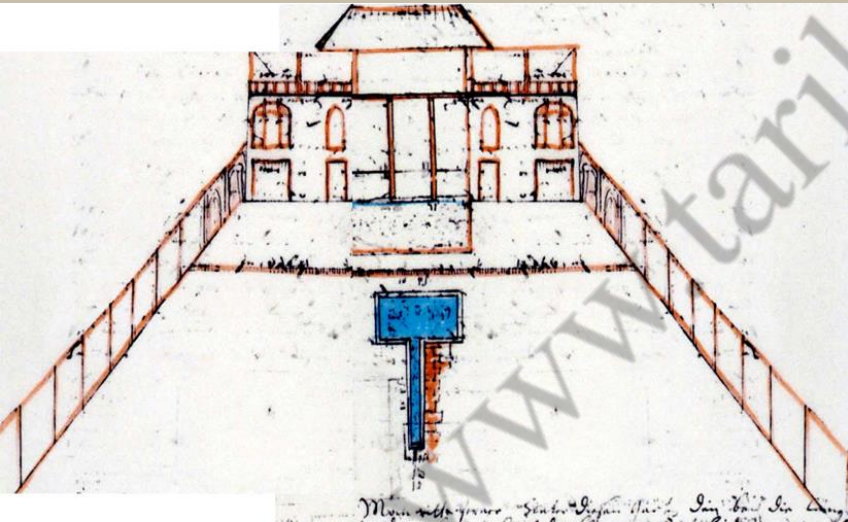
160 متر

حديقة

# باغ دلگشا



نزدیک مقبره سعدی و در امتداد نهر آبی که از قنات فهندز به دروازه سعدی می‌رسد، باغ بزرگی متعلق به کلانتر مرتضی قلیخان به نام باغ دلگشا قرار داشت. کمپفر نقشه این باغ را ترسیم کرده است، که طرح را قبل از تغییر های قرن نوزدهم نشان می‌دهد. این باغ شامل سه فضای محصور بوده: باغی محصور با نهر آبی بزرگ که به حوضی می‌رسید در مقابل تالار اصلی عمارت، این تالار به سمت فضای محصور و مربعی دوم گشوده می‌شد که باغ چنار و انگورستان بود و سه عمارت در آن قرار داشت. در مقابل هر یک از چهار ایوان عمارت مرکزی آن، حوضی کوچک بود. عمارت سومی در راستای دیوار این باغ بود و از طریق در به حیاط محصور گشوده می‌شد که حرم با اتاقهایش در آن قرار داشت که راه دسترسی به آن از طریق سردر ورودی نیز بود.

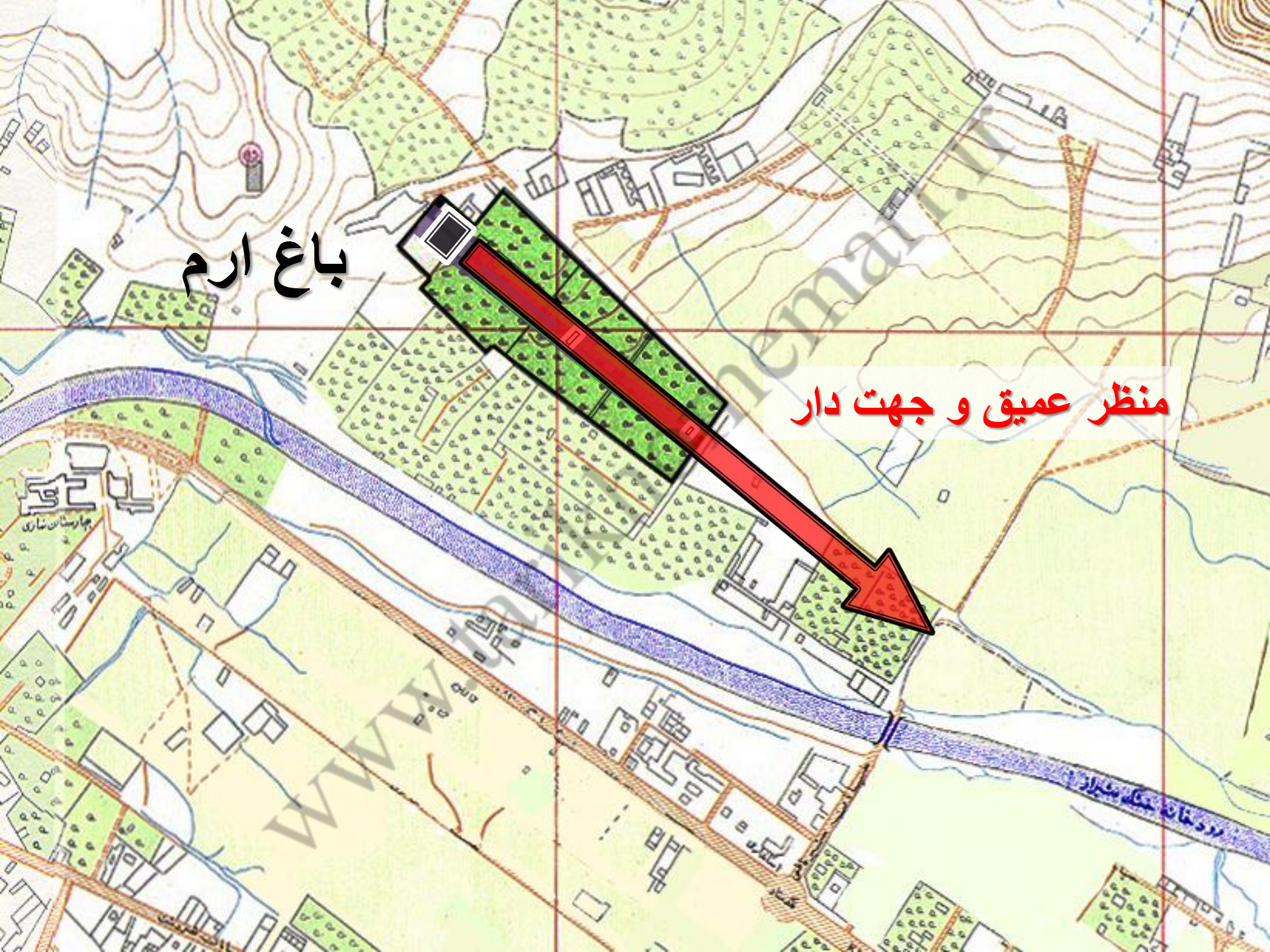


# امتداد دید به منظر در باغ ها



باغ ارم

منظر عمیق و جهت دار







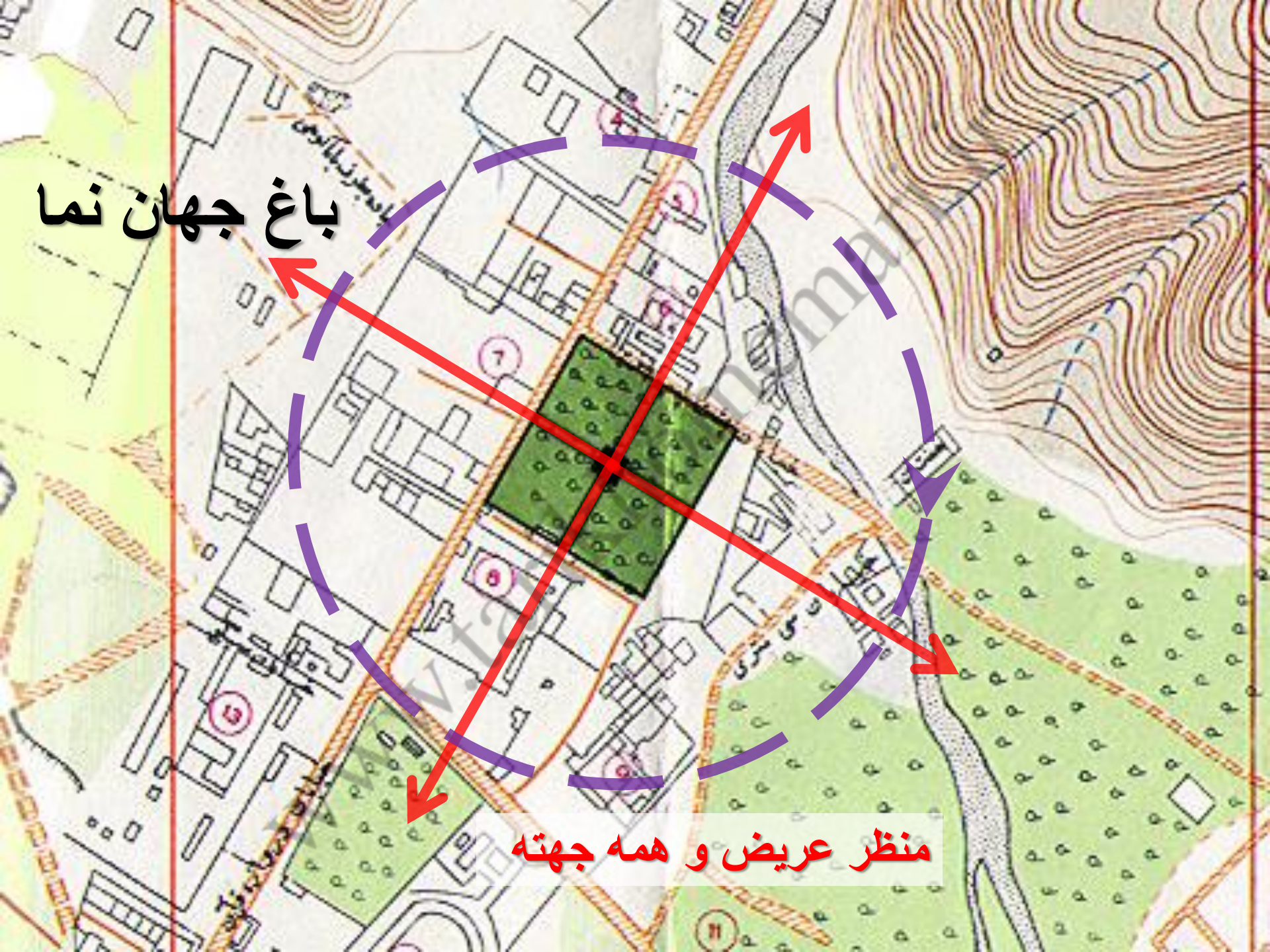
نقطه

منظر بلند و  
عریض

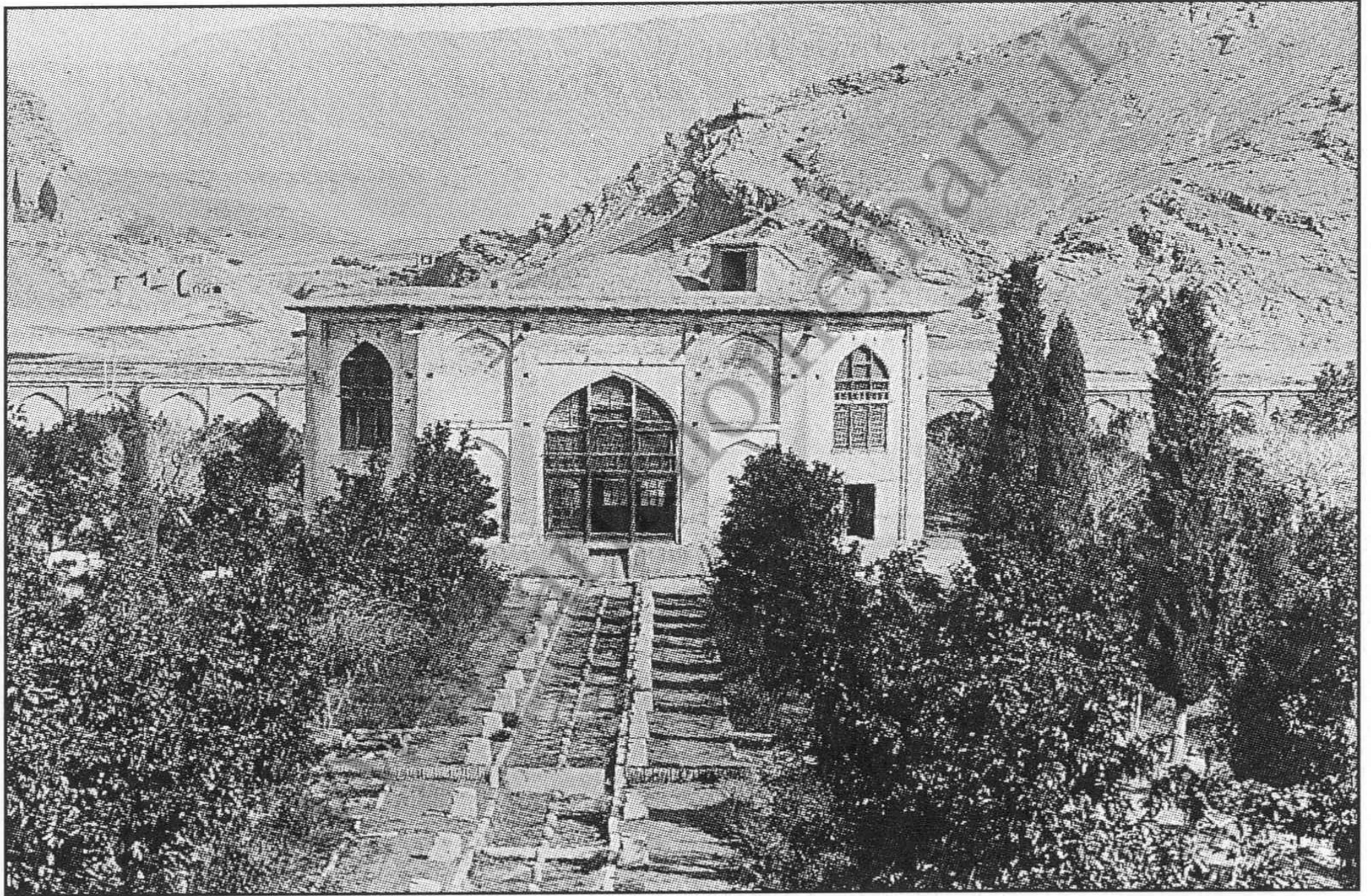


باغ جهان نما

منظر عریض و همه جهته

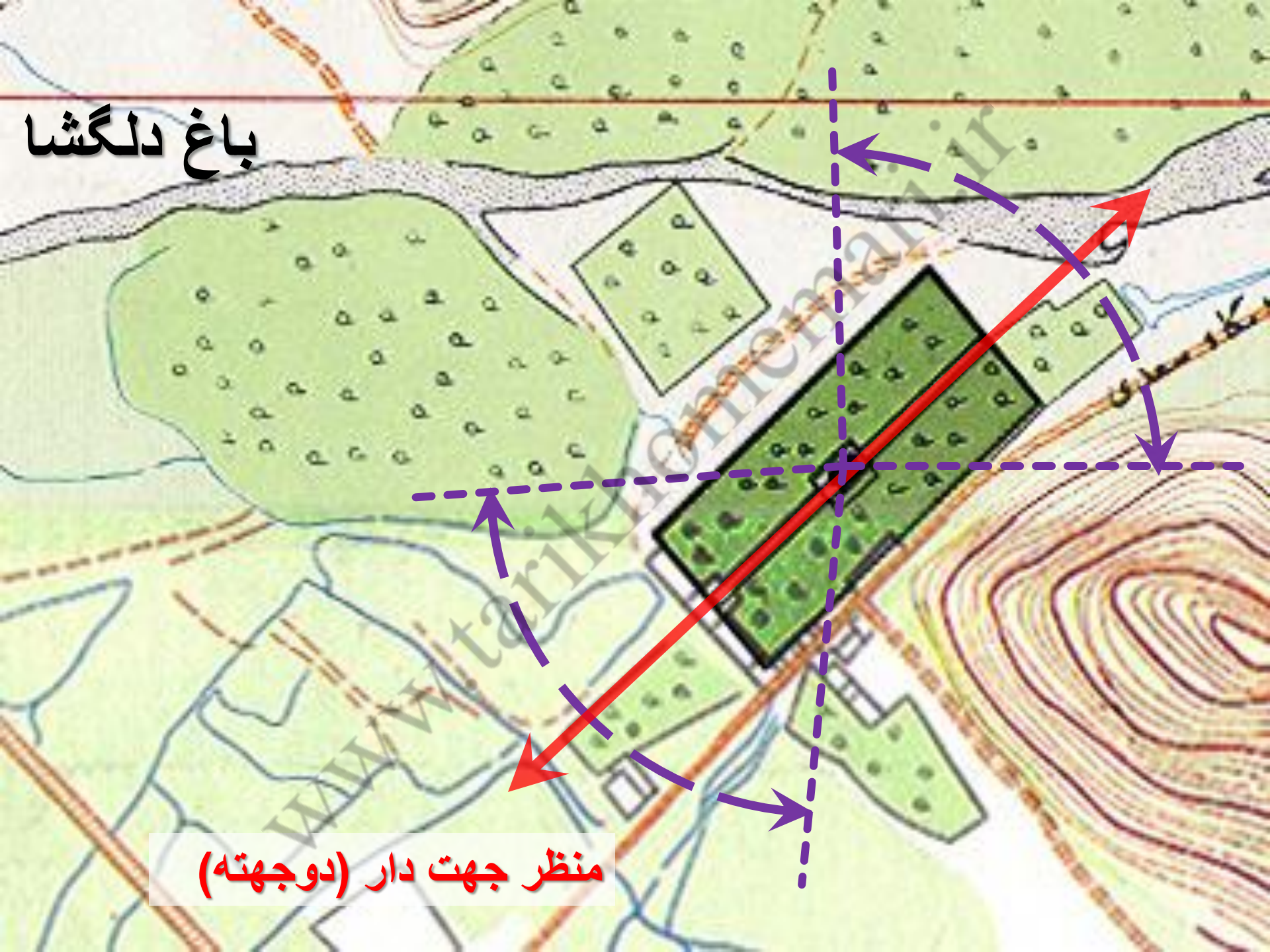






باغ دلگشا

منظر جهت دار (دوجته)



# پایان مبحث باغ‌هاک شیراز

تبدیل باغ تاریخی به پارک امروزی

